

**Nr. 958** (Grushko) **Einsteinschach:** Schlagende Steine gewinnen an Kraft nach der Formel B-S-L-T-D, umgekehrt verlieren nichtschlagende Steine ihren Status nach jedem Zug in der Reihenfolge D-T-L-S-B. **Republikanerschach:** Es steht kein K auf dem Brett. Kann eine Partei nach ihrem Zug den gegnerischen K so auf das Brett stellen, daß er legal matt ist, so darf (bzw. im Reflexmatt muß) sie dies tun. **1.nBxe7(=nS)(+nBg1) nSxe7(=nL)(+nSf8) 2.nBg2 nLxf8(=nT)(+nSh8) 3.nTxb8(=nD)(+nSd1) nDh3(=nT) 4.nBxb3(=nS)(+nTb1) nTb2(=nL) 5.nSxb2(=nL)(+nLc1) nLxb2(=nT)(+nLh8) 6.nLxb2(=nT)(+nTa1)(+nKg1)+ nSf2(=nB)(+wKe1)#.**

**Nr. 959** (Mehlhorn) **Platzwechselcirce:** Schlagender und geschlagener Stein tauschen die Plätze. Kommt ein Bauer dabei auf seine Grundreihe, hat er keine Zug- und Wirkungsmöglichkeit, bis er wieder durch einen Schlag auf eine andere Reihe gelangt. Kommt ein Bauer durch einen Schlag auf seine Umwandlungsreihe, muß er im selben Zug von der schlagenden Partei umgewandelt werden. **Take & Make:** Schlägt ein Stein Y einen Stein X (keinen K), so muß Y als Bestandteil desselben Zuges vom Feld des Schlages aus noch einen nicht schlagenden Zug gemäß der Gangart von X ausführen. **1.Kb2 2.Kc3 3.Kd4 4.Ke5 5.Kf6 6.Kg7 7.Kxh8-g6(+wSg7) 8.Kxg7-f5(+wSg6) 9.Kxg6-e5(+wSf5) 10.Kxf5-g3(+wSe5) 11.Kg2 12.Kxg1-h3(+wSg2) 13.Kg3 14.Kxg2-f4(+wSg3) 15.Kxg3-e4(+wSf4) 16.Kd4 17.Kxe5-c4(+wSd4) 18.Kxd4-b3(+wSc4) 19.Kxc4-a3(+wSb3) 20.Kxb3-c1(+wSa3) Sd3#.** Längenrekord.

**Nr. 960** (Kotesovec) Läufer- bzw. Turmhüpfen ziehen wie Grashüpfer nur auf Läufer- bzw. Turmlinien. **1.Sc6 2.THc7 .. 6.Gh7 .. 10.Gh5 11.Gf7 12.THg7 13.Gh5 .. 17.Gh7 .. 19.Gd3 .. 21.LHh5 22.Gh3 23.LHf3 24.Gh7 .. 26.LHb7 27.THa7 .. 30.LHh5 .. 32.Gd3 .. 34.THc7 .. 36.THd2 37.LHf7 38.THg7 39.LHh5 40.Gf5 41.LHf3 42.Gf2 .. 44.TH2g5 45.LHd5 46.THc5 .. 49.Gh8 .. 51.Gf7 .. 54.LHh3 .. 56.Gb5 57.LHf5 58.THcg5 59.LHh7 .. 62.Gd5 63.THc5 64.Gb7 65.THa7 .. 69.Gb5 70.LHf5 71.THg5 72.LHd3 73.THa5 .. 75.Gh5 .. 77.THf4 78.LHf5 79.THg5 .. 81.Gd5 82.LHd3 83.THc5 .. 86.Gb5 .. 88.LHc4 .. 90.Gf5 91.THg5 .. 95.Gf7 96.LHg8 97.THf8 .. 99.Gf3 100.THf2 .. 103.Gf1 .. 105.Sf3 106.Sd2 107.THc2 108.Sf3 109.Gf4 .. 111.Sb5 112.THa5 113.Sa7 .. 116.THh5 117.Sc6 118.THc7 .. 120.Gh8 .. 122.Sf7 123.THg7 124.Gf6 125.LHe6 .. 127.THh2 128.LHf5 129.THh7 exf5#.** Ein imposantes Monumentalwerk mit abschließendem Idealmatt!

## Urdruck-Ampel

Die Ampel zeigt die derzeitige Zeit bei jetziger **Neueinsendung** eines Originals bis zur Veröffentlichung an. Die angegebenen Zeiten in Monaten sind nur Anhaltspunkte.

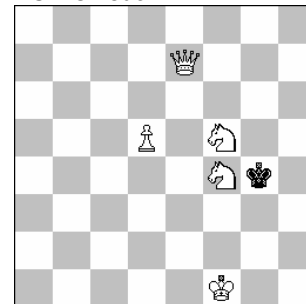
Genre	#2	#3	#n	h#2	h#3	h#n	s#	fairy
Monate	3	1	3	9	4	5	5	11

<b>Herausgeber:</b>	Gunter Jordan, Grillparzerweg 14, D-07749 Jena
<b>Erscheinungsweise:</b>	4 - 10 x im Jahr
<b>Abonnement:</b>	Anmeldung an <a href="mailto:gaudiumprobleme@versanet.de">gaudiumprobleme@versanet.de</a> oder durch Einsendung von mindestens 1 Original an Gaudium
<b>Versand:</b>	Per e-mail als Word- und pdf-Dokument
<b>Originale an:</b>	<b>Nur per e-mail (only with e-mail)</b> <a href="mailto:gaudiumprobleme@versanet.de">gaudiumprobleme@versanet.de</a>
<b>Belegexemplare:</b>	Per e-mail
<b>Lösungen:</b>	und Kommentare bis zum <b>04.02.2014</b>
<b>Unkostenbeitrag:</b>	Keiner
<b>Informalturniere:</b>	Jeweils für 2013 + 2014: #2, #3, #n / h# / s# / Märchenschach
<b>Preisrichter:</b>	Sven Trommler (#2, #3, #n); Steven B. Dowd (h#); Sven-Hendrik Loßin (s#); Arno Tüngler (fairy)

## Urdrucke

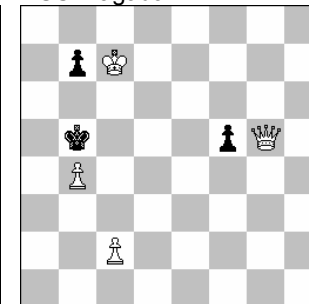
Ich begrüße in Gaudium ganz herzlich Ernesto Ferrón und Nikolay Sementsov als neue Mitstreiter (Autoren 144 + 145)! **Definitionen:** **Beamenschach:** Steine haben nur Zug- und Wirkungskraft, wenn sie vom Gegner beobachtet werden. Auch unbeobachtete Steine haben Beobachtungskraft. **Couscousantircirce:** Der schlagende Stein (auch der König) wird circegemäß wieder auf das Ursprungsfeld des geschlagenen Steines gestellt. Der geschlagene Stein verschwindet. **Couscouscirce:** Ein geschlagener Stein wird auf dem Ursprungsfeld des schlagenden Steines wiedergeboren. Wandelt ein B mit Schlag um, ist das Wiedergeburtfeld das der Umwandlungsfigur. **Lion:** Zieht wie ein Grashüpfer, aber beliebig weit hinter dem Sprungstein (nicht aber über einen zweiten Sprungstein!). **Zum Fest wünscht Ihnen Gaudium Ruhe und Besinnlichkeit, für 2014 Schaffenskraft und viel Erfolg, auch im Problemschach! ... und nun ans Werk!**

**946** Ernesto Ferrón  
ESP-Oviedo



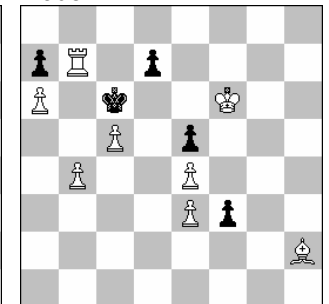
#2 (5+1)

**947** Vladimir Kozhakin  
RUS-Magadan



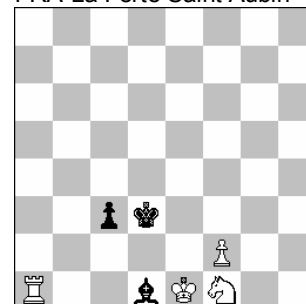
#3 (4+3)

**948** Berthold Leibe  
Plauen



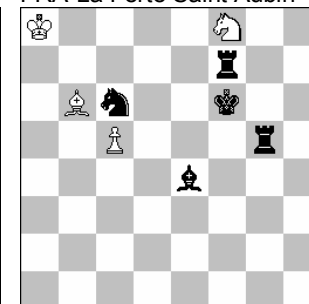
#4 (8+5)

**949** Jean Carf  
FRA-La Ferte Saint Aubin



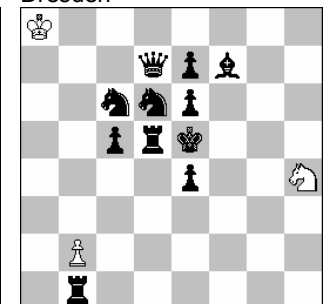
h#2 2 Lösungen (4+3)

**950** Jean-Francois Carf  
FRA-La Ferte Saint Aubin



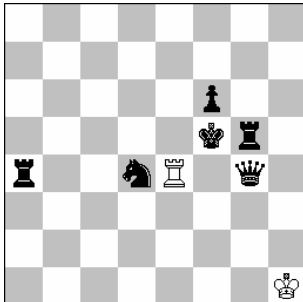
h#2 2 Lösungen (4+5)

**951** Mich. Schreckenbach  
Dresden



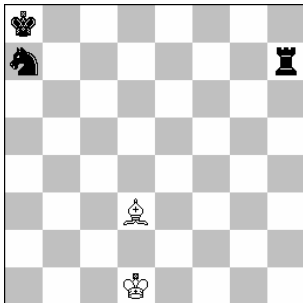
h#3 b),c)Bb2->c2,g4 (3+11)

952 Vlad. Nefyodov + Niko. Sementsov RUS + UKR



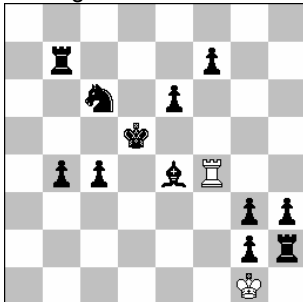
h#4 2 Lösungen (2+6)

955 Eligiusz Zimmer POL-Piotrkow



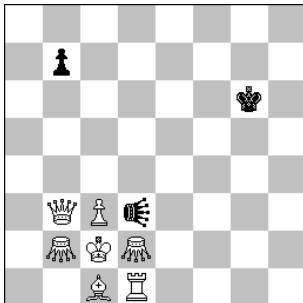
h#5 (2+3) Beamtenschach

953 Eberhard Schulze Vaihingen



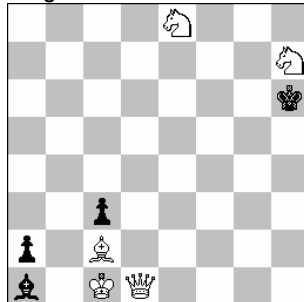
h#4,5 2 Lösungen (2+12)

956 Anatoly Stepotschkin RUS-Tula



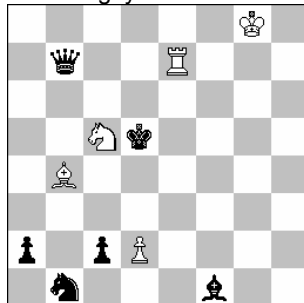
s#5\* b) Bb7->a6 (7+3) Längstz. b2,d2=G, d3=Lion

954 Frank Fiedler Mügeln



s#6 b) Sh7->h3 s#7 (5+4)

957 Pierre Tritten FRA-Gagny



h#2 3 Lösungen (5+6) Couscousantircire

Nr. 923 (Onkoud) 1.Lf2 Txb5 2.Ke3 Tb2 3.Te4 Lxf2#, 1.Tg5 Lxb6 2.Kf5 Ld8 3.Le4 Txd5#. Antikritikus zwecks Entblockung des Mattfeldes, Blockwechsel auf e4, Funktionswechsel bei Weiß und 2-fach bei Schwarz. Trotz „sehr viel schwarzen Holzes“ [ES] ein starkes Stück.

Nr. 924 (Carf, J.) 1.Kc2 Lb1+ 2.Kxb3 Lg6 3.fxg6 f7 4.Lg8 fxg8D+ 5.Ka4 Da2#. JC im h#-Mehrzügerbereich, also in seltenen Gefilden. Beide Läufer opfern sich, Mustermatt.

Nr. 925 (Armeni) 1.Ta3! dr. 2.Lc3+ Ke3 3.Df3+ Lxf3#, 1. .. Td5 2.c3+ Ke5 3.Dd6+ Txd6#, 1. .. Sd5 2.Df6+(Db6+?) Kc5 3.Db6+ Sxb6#, 1. .. Tb7 2.Dxb6+(Df6+?) Ke5, Tc5 3.Db2+ Txb2#. Das ist das 9. WCCT-Thema in 3-fach-Setzung und Dualvermeidung. Außerdem 1. .. Ke5 2.Lc3+ Kf4 3.Df3+ Lxf3#.

Nr. 926 (Stepotschkin) 1.Db6+! Kb8 2.Se5 Ka8 3.Sd7! La6,c8 4.Dc6+ Lb7 5.Sb6+ Ka7 (5. .. Kb8 6.Dd6+ Ka7 7.Sbd5+ usw.) 6.Sbd5+ Kb8 7.Dd6+ Ka8 8.Sc7+ Kb8 9.Db6 hxg2#, 3. .. L~ 4.Dd8+ Kb7 5.Sc5+ Ka7 6.Sc8+ Ka8,b8 7.Sb6+ Ka7 8.Dc7+ Lb7 9.e7 hxg2#. „Platzwechsel sK-wD. Ein recht schwieriges, anspruchsvolles Problem.“ [TB]

Nr. 927 (Kohring) 1.nBa5 2.nBa4 3.nBa3 4.nBa2 5.nDg2 6.Kd4 7.Ke5 8.nSf5 9.d5 10.d4 11.d3 12.d2 13.d1L 14.Lg4 15.Kf6 16.nSh4 17.Kg7 18.nDd5 19.nDh5 20.Lf5 21.Lh7 22.Kh8 23.nSf3 24.nSd2 25.nSb1 26.nBxb1D+ nDbxh7#. Doppelsexcelsior (normal und neutral), Unterverwandlung und Antiphönix. Schön und sehr schwierig!

Nr. 928 (Schreckenbach) 1.Sg5 2.Th7 3.T3h4 4.Lh3 5.Kg4 6.Lg3 7.f4 8.Sf3 f5#. Siebenfacher „zyklischer Platzwechsel - gefällt mir!“ [TB].

Nr. 929 (Bartel) 1.g8NH! Th3 2.NHxd2 NHd7 3.0-0 Sg4 4.f4+ exf3e.p.# „Valladao-Task, diesmal mit NH.“ [TB] Das kann man aus der Stellung bereits erahnen. Trotzdem sehr ansprechend! Umwandlung in Märchenfigur, Bartel-Thema.

Nr. 930 (Jordan) 1.Kc2? patt!, 1.Tf4! gxf4(+wTa1) 2.Kc2+ Le1 3.La4 („L-K-Bahnung.“ [TB]) f3 4.Kb3 f2 5.Kxa3(+sBa7) a6 6.Lb3 axb5(+wBb2) 7.Lb4 Lxb4(+wLc1)#. Fesselungstransformation. Rätselhaft mit ordentlich Circe, auch im Mattbild.

## Lösungen aus Gaudium 133

Nr. 918 (Hoffmann) a) 1.Sde5? Sg5!, 1.Sc5! (2.Td7#) bxc5/e6/e5 2.bxc5/Se4/Dd2#, b) 1.Sc5? Lxg4!, 1.Sde5! (2.Sxf7#) Ke6/Se6/e6 2.Txb6/Td7/Dd2#. „Ein schwieriger und verführungsreicher Zweizüger.“ [Thomas Brieden] „Ein gut gemachter“ [Berthold Leibe] Forsberg-Zwilling zum Thema Gamage mit Mattwechsel nach 1. .. e6 und Paradenwechsel auf 2.Dd2#. Die Verführung wird zur Lösung und umgekehrt.

Nr. 919 (Dikusarov) 1.Df3! (2.e3#) dxe4/Lxd3/Te1/Sg1/Sg5/Th2/Txb2+/Tf1 2.dxc4/exd3/Sac3/Df1/Txh1/Df1/Sxb2/Dxf1#. Ein variantenreiches Stück, wie in alten Zeiten. „War nicht ganz einfach.“ [BL] „Da kommen mir zu viele weiße Geschütze zu wenig zum Einsatz.“ [Eberhard Schulze]

Nr. 920 (Zipf) Probe: 1.Dc7+? Kd4! 2.c3+ Txc3!, Verführung: 1.Kf7? (2.De3+, 2.Le3) Te1 2.Dc7+ Kd4 3.c3#, aber 1. .. f4!, 1.Lg5! (2.De3+ Kd6 3.De7#), 1. .. Te1 2.Dc7+ Kd4/Ke6 3.c3/De7#, 1. .. f4 2.Lf6+ Lxf6 Dxf6#, 1. .. Tc5 2.Dxc5+ Ke6 3.Dd5,De7#. Einige Löser hoben hier den Mattdual nach 1. .. Tc5 hervor. Ansichtssache. Wer den logischen Aufbau erkennt, kann den Dual akzeptieren, da er im Nebenspiel auftritt.

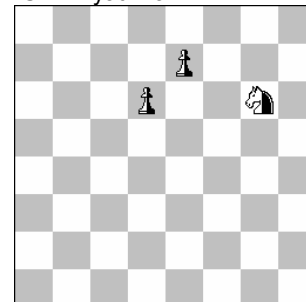
Nr. 921 (Riva) 1.Td2 Ld1 2.Ld4 Sa4#, 1.Td4 La4 2.Ld2 Sd1#. „Platztausch der weißen und schwarzen Figuren mit Idealatts, ein Kleinod!“ [BL] Eine gute Miniatur!

Nr. 922 (Labai) 1.Txg4 Lh5 2.Th4 g4#, 1.Lxg5 Lf5 2.Lf4 g5#. Schwarz entblockt jeweils das Feld, welches Weiß zum Batteriematt durch Bauernabzug benötigt.

## Märchen und kein Ende ... (5) - Urdrucke

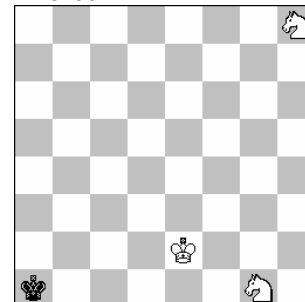
Die nachstehenden Urdrucke nehmen am Informaltturnier 2013/14 teil, nicht jedoch am Löserwettbewerb (die Lösungen stehen auf der Folgesseite!)

958 Michael Grushko ISR-Kiryat-Bialik



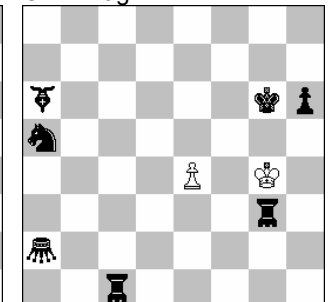
hs#6 (0+0+3) Couscouscirce Einstein-schach Republikanerschach

959 Uwe Mehlhorn Ilmenau



sh#20 (3+1) Platzwechselscirce Take & Make

960 Vaclav Kotesovec CZE-Prag



sh#129 Längstzüger (2+7) a2=Grashüpfer a6=Läuferhüpfer c1,g3=Turmhüpfer