



SELECCIÓN DE PROBLEMAS

GERALD F. ANDERSON



S.E.P.A

PEDRO CAÑIZARES

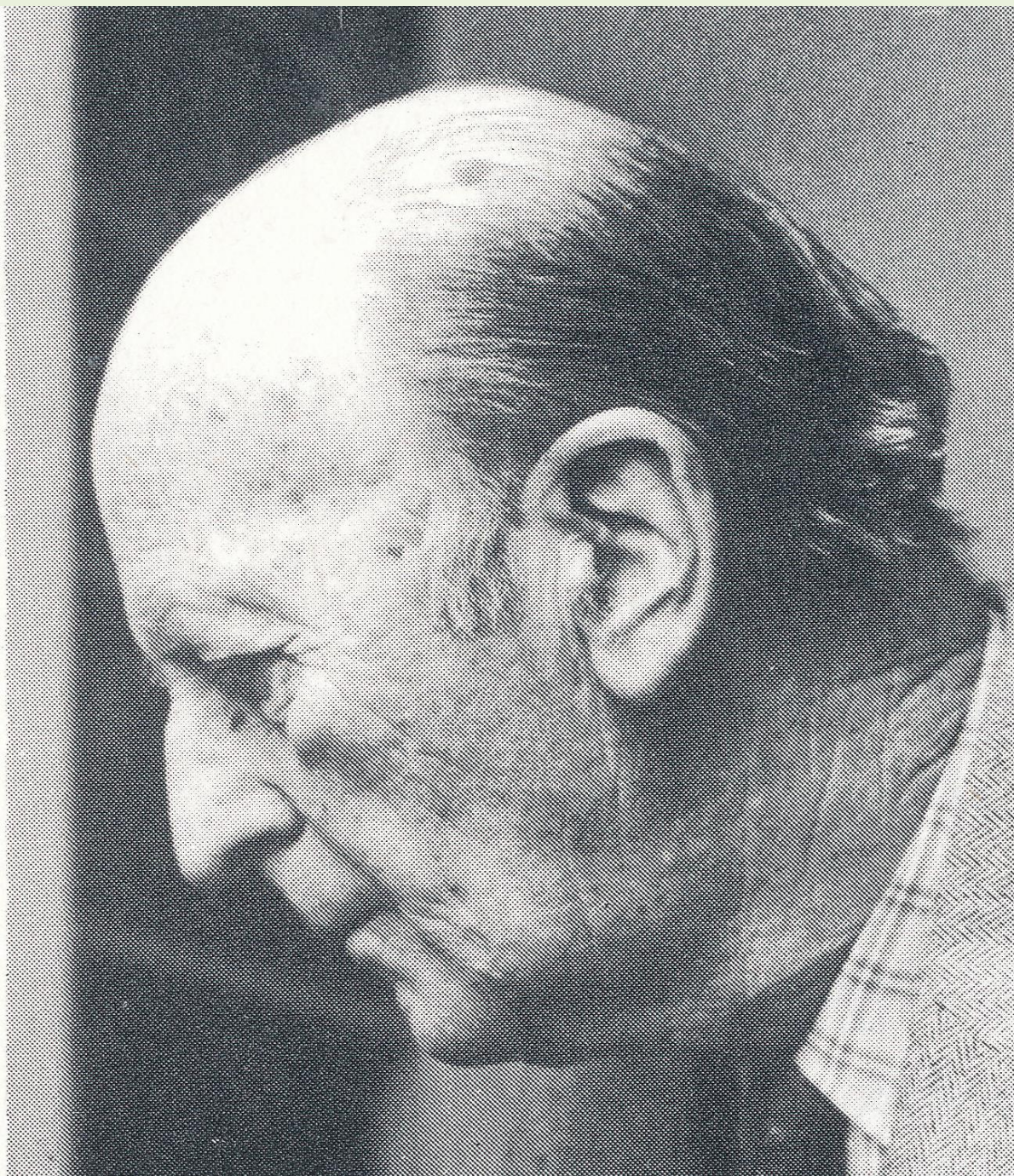
CORRAL DE CALATRAVA

21/11/20

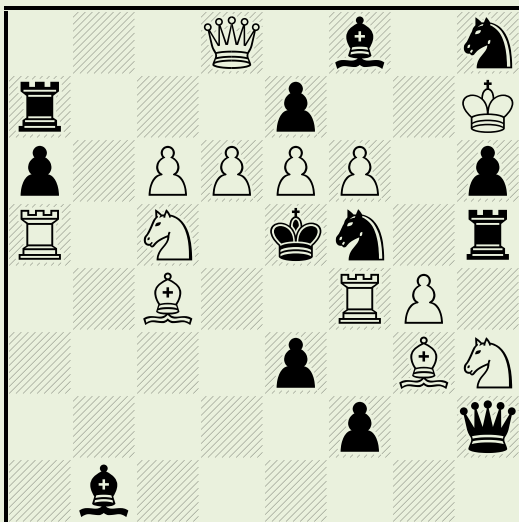
**Anderson (Gerald Frank)**

Eminente problemista inglés nacido en Natal, África del Sur (23.2.1898– 23.8.1983). Fue piloto de la R.A.F. en la Primera Guerra Mundial (acostumbraba decir que nunca efectuó vuelos sobre las líneas alemanas sin llevar en su bolsillo un juego de ajedrez, ...¡por si era derribado!); agregado de embajada en la Segunda, en Lisboa, Madrid, París, Roma, Teherán y Washington; compuso cerca de 550 problemas, en dos, tres y cuatro jugadas directos, inversos\* y de fantasía\*, muchos de los cuales son considerados ejemplos clásicos. Nombrado Arbitro internacional en 1960 y Maestro Internacional para la Composición en 1975, reunió algunos de sus problemas (121, de los cuales 87 son mates en 2, 3 y 4 jugadas, 22 mates inversos, 2 finales artísticos, 5 análisis retrógrados, un mate reflejo, un mate de ayuda y tres de fantasía) en el libro *Adventures of my Chessmen, 1914–1923* (1924) y una cuarentena de problemas Kriegspiel\* en el libro *Are there any?* (1958). Es igualmente autor del libro *Memorial to V. L. Eaton\** (1971). Fue Presidente de la *British\* Chess Problem Society* de 1962 a 1964. Una selección de sus mejores obras fue publicada por G. W. Chandler\* en 1974 bajo el título de *A Tribute to G. F. Anderson*.

**El "as" sudafricano de la Primera Guerra Mundial, 8 victorias aéreas compartidas con sus observadores de metralletas (\*) dentro del 88 Sqn de la RFC, en Bristol F.2b, resultó gravemente herido en combate aéreo.**



**Gerald Frank Anderson**

**Gerald F. ANDERSON****The Observer 1961****1° Prix**

♠2

(13+13) C+

1...Cf~+ 2.Cd3♠

**1.Db6!** [2.Ce4♠]

1...Rxf6 2.Db2♠

1...Rxd6 2.Td4♠

1...Cd4+ 2.Tf5♠

1...Cxd6+ 2.Cd3♠

1...exf6+ 2.Cb7♠

1...exd6+ 2.Cd7♠

Correction noire

Echecs croisés

Auto-blocage

Echange de place (cyclique) de pièces

blanches et noires entre les positions

finales

Echec double

Batterie noire

Batterie blanche

Captures multiples d'une pièce blanche

Mat par clouage

Auto-clouage direct

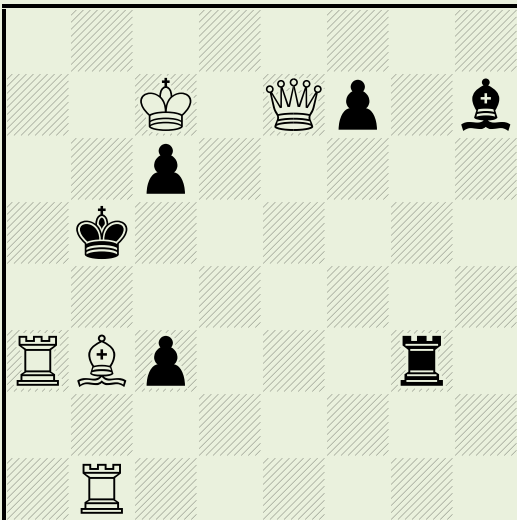
SEPA



**Gerald F. ANDERSON**

**II Quarto Torneo Scacchistico 1921-23**

**1° Prix**



♯2

(5+6) C+

**1.Rd6!** [2.Db7‡]

1...Td3+ 2.Ad5‡

1...Tg6+ 2.Ae6‡

1...Rb4 2.Rxc6‡

1...Rb6 2.Ac2‡

Clé 2×ampliative

Exposition du Roi blanc à l'échec

Batterie blanche

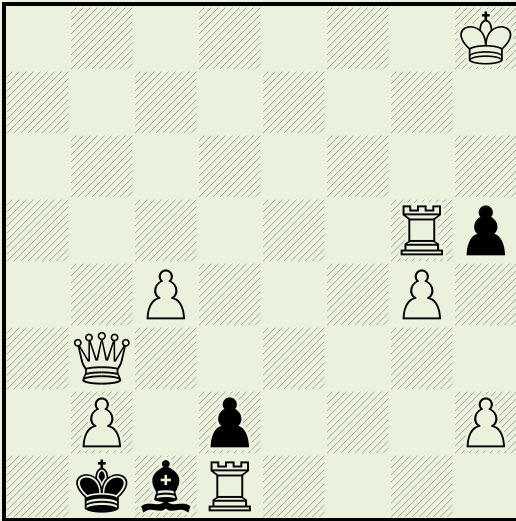
Echecs croisés

SEPA



**Gerald F. ANDERSON**

**The Problemist 1978**



♯4 (8+4) C+  
Monochromatique

**1.Th1!** h×g4 2.h4 g×h3 e.p. 3.Tg1 A×b2+ 4.Tg7‡

Dentiste

Keller (paradoxe)

Batterie blanche

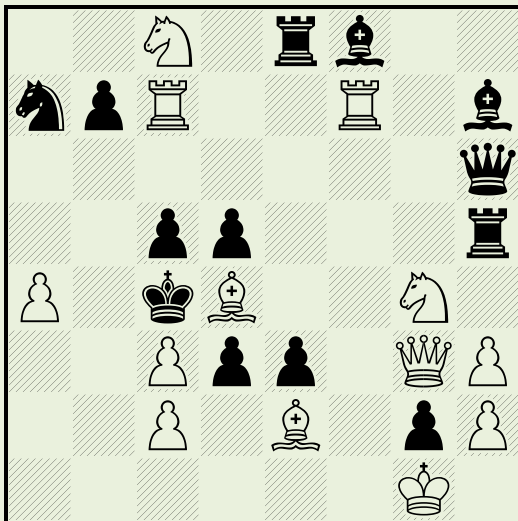
Mat par clouage

Auto-clouage direct

Prise en passant

Indien

SEPA

**Vincent L. EATON****Gerald F. ANDERSON****78° T.T. British Chess Federation 1955****1° Prix**

#3

(13+13) C+

**1.De5!** [2.Cb6+ Dxb6 3.Cxe3♯]

1...Texe5 2.Tf5 [3.Axd3,Cxe5♯]

1...Thxe5 2.Tfe7 [3.Txc5,Cxe5♯] Cc6/Dd6 3.Cb6/Cxd6♯

1...Txc8 2.Df5 [3.Axd3,Ce5♯]

1...T×h3 2.De7 [3.Txc5,Ce5♯] Cc6/Dd6 3.Cb6/Cxd6♯

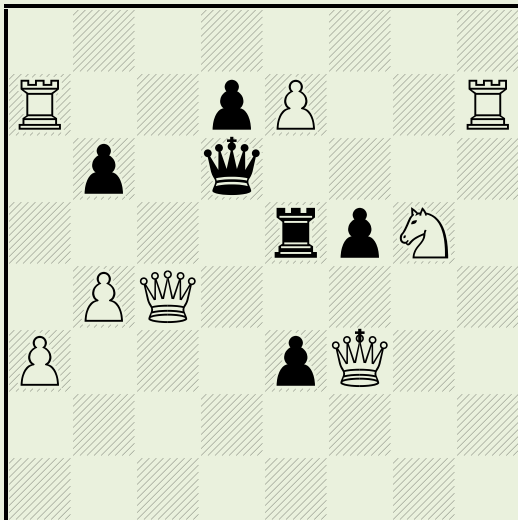
1...Te6 2.Dd6 [3.Txc5,Cb6♯]

(1...Cxc8 2.Axc5 [3.Ad6,Dd4♯])

Novotny

Clé de sacrifice

SEPA

**Gerald F. ANDERSON****T.T. Letzen 1949****1° Prix**

♯2 (8+6)

Une pièce royale peut être prise en passant

† = Pièce Royale

**1.DRf4!**

1...T×e7 2.Cf7†

1...Tc5+ 2.D×c5†

1...Te6+ 2.D×e6†

1...Tb5+ 2.D×b5†

1...Te4+ 2.D×e4†

1...Ta5+ 2.T×a5†

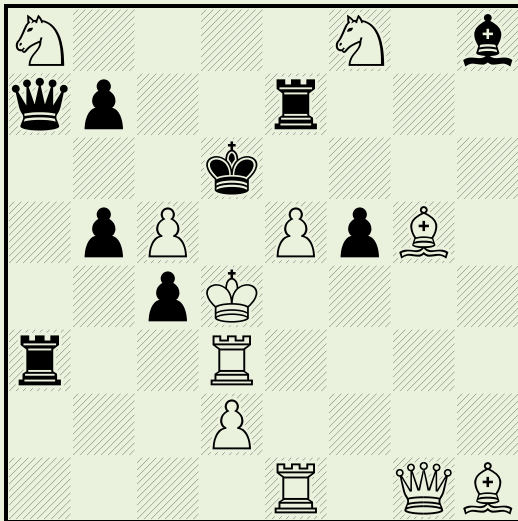
1...Td5+ 2.Dc7†

Duel Noir-Blanc

Echecs croisés

SEPA



**Gerald F. ANDERSON****The Fairy Chess Review 1937**

#2

(11+9) C+

Métamorphose

**1.Re3!** [2.Rf4‡]

1...Rxc5 2.Axe7‡

1...Rxe5 2.Rf2‡

1...Axe5 2.Re2‡

SEPA

Clouages réciproques

Changement de pièce clouante

Dentiste

Durbar

Echec multiple

Echec double

Anderssen

Batterie royale

Batterie blanche

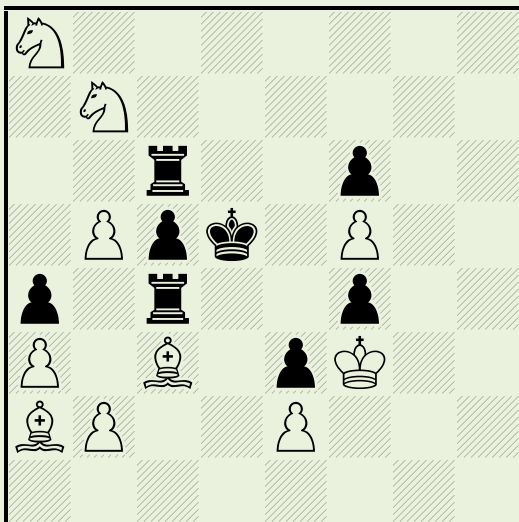
Auto-clouage indirect

Auto-déclouage indirect

Clouage indirect

Déclouage indirect

Clé 2×ampliative

**Norman A. MACLEOD****Gerald F. ANDERSON****Financial Times 1973**

#3

(10+8) C+

**1.Rg4!** [2.Rf3 T6~ 3.Cc7/Cb6‡]

1...Re4 2.Axc4 Tc~ 3.Cd6/Cxc5‡

2...f3 3.exf3‡

1...Tc~6 2.Cc7+ Re4 3.Cxd6‡

1...Tc8 2.Cb6+ Re4 3.Ab1,Cd6‡

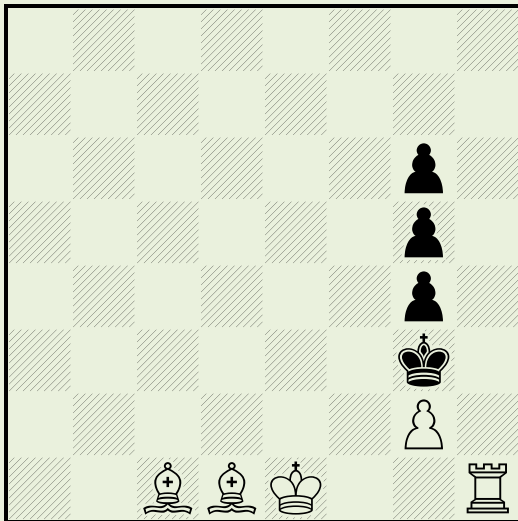
(1...Tb6,Tc7 2.C(x)c7+,C(x)b6+)

SEPA

Focal

Blocus apparent

Mats (suites) changé(e)s

**Gerald F. ANDERSON****Westminster Gazette 1917**

#4

(5+4) C+

**1.0-0!** Rh4 2.Rf2 g3+ 3.Re1 g4 4.Th1‡

Circuit de Roi

Circuit en triangle

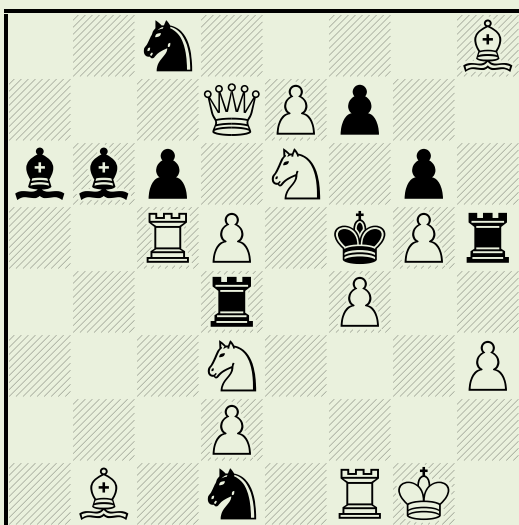
Circuit blanc

Switchback blanc

Switchback de Tour

Roque

SEPA

**Gerald F. ANDERSON****The Good Companion Chess Problem Club 1917****1° Prix**

♯2

(14+10) C+

1...T×f4 2.T×f4‡

**1.Tb5!** [2.Cec5‡]

1...T×d5+ 2.Cf2‡

1...T×f4+,Re4 2.Cdc5‡

1...Te4+! 2.Cd4‡

1...T×g5+ 2.C×g5‡

1...f×e6 2.D×e6‡

Correction noire

Schiffmann (parade)

Echecs croisés

Echec double

Batterie masquée

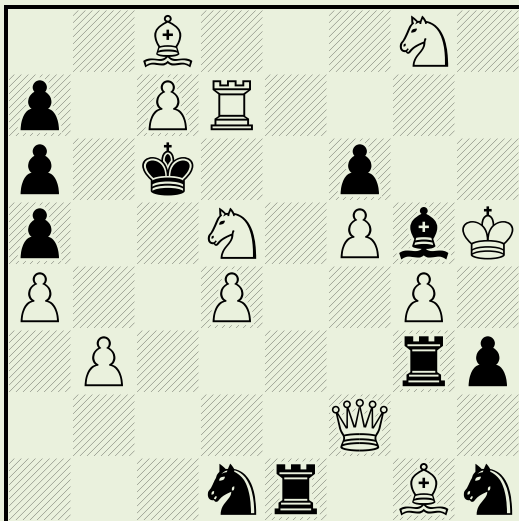
Batterie noire

Batterie blanche

Mat par clouage

Auto-clouage direct

SEPA

**Vincent L. EATON****Gerald F. ANDERSON****88° T.T. British Chess Federation 1958****1° Prix**

#3

(13+11) C+

**1.Ce3!** [2.Ce7+ Rb6 3.Cc4,C3d5‡]

1...C×e3 2.Dc2+ Cc4,C×c2/Rb6 3.d5/Td6,Dc5‡

1...Te×e3 2.De2 [3.D×a6‡] Td3/T×e2/T×b3 3.De6/d5/d5,De6‡

1...A×e3 2.Df4 [3.Dd6‡] A×f4 3.d5‡

1...Tg×e3 2.Df3+ Rb6/T×f3,Te4 3.Db7/d5‡

1...Rb6 2.Cc4+ Rc6 3.d5‡

Défenses sur la même case

Clé ampliative

Clé de sacrifice

Captures multiples d'une pièce blanche

SEPA

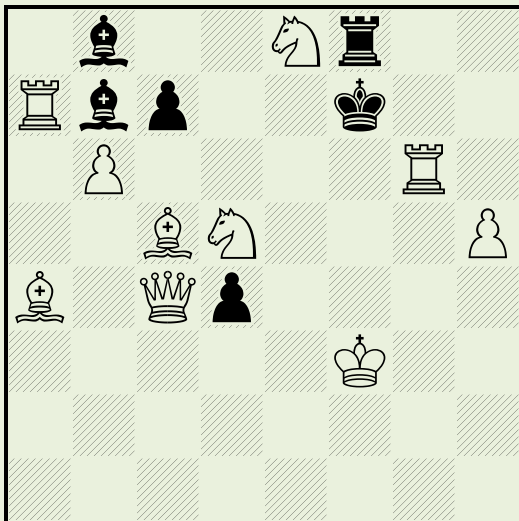


**Gerald F. ANDERSON**

**après Henri WEENINK**

**British Chess Problem Society 1919 (v)**

**1° Prix**



≠2

(10+6) C+

1...A×d5+ 2.D×d5‡

**1.Rg3!** [2.Df1‡]

1...c×b6+ 2.Cf4‡

1...c6+ 2.Cdc7‡

1...A7~ 2.Cd6‡

1...A×d5 2.D×d5‡

1...d3 2.Df4‡

Auto-déclouage indirect

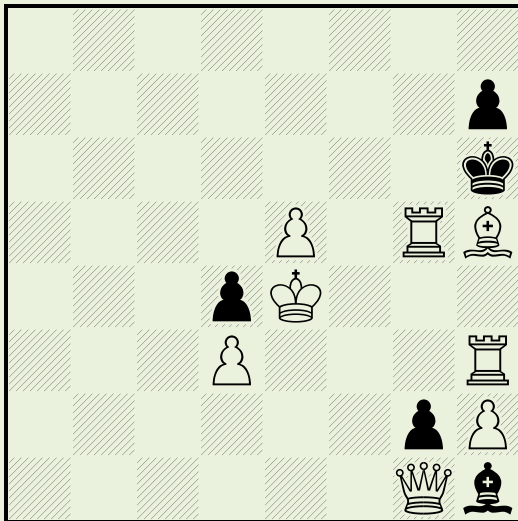
Batterie blanche

Echecs croisés

Batterie noire

Demi-clouage noir

SEPA

**Gerald F. ANDERSON****Natal Mercury 1916**

#2

(8+5) C+

1...R×g5 2.Dc1‡

**1.Dc1!** [2.A~,Tg~‡]

1...g1=D+ 2.Af3‡

1...g1=C+ 2.Tg2‡

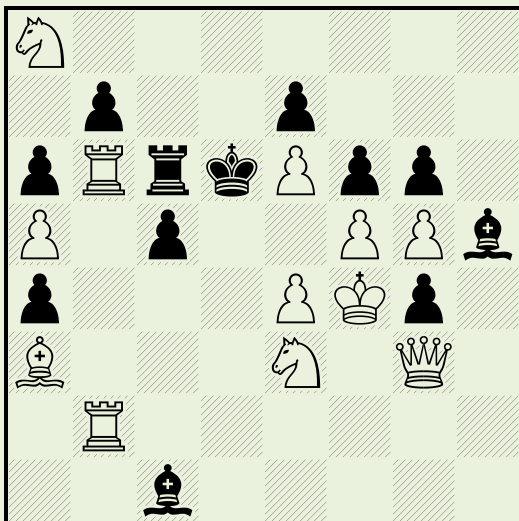
Blocus apparent

Exposition du Roi blanc à l'échec

Clé désampliative

Ropke

SEPA

**Gerald F. ANDERSON****? 1923**

#2

(12+12) C+

**1.T2b4!** [2.Td4‡]

1...g×f5 2.R×f5‡

1...f×g5+ 2.R×g5‡

1...A×e3+ 2.R×e3‡

1...A×a3,Ab2 2.Cc4‡

1...c×b4 2.A×b4‡

1...c4 2.Tb2‡

1...T×b6 2.T×b6‡

Blocus apparent

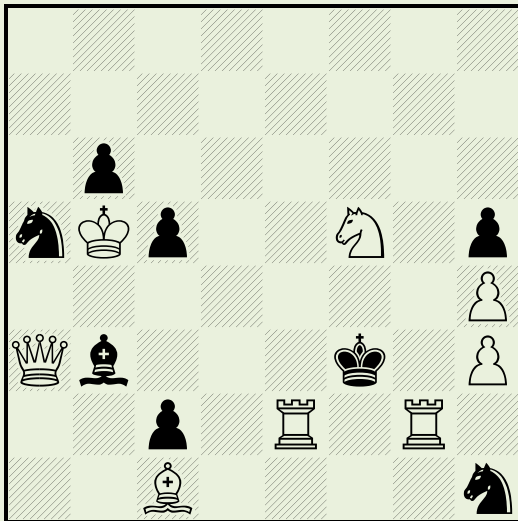
Déclouage indirect

Batterie blanche

Batterie royale

SEPA



**Gerald F. ANDERSON****The Morning Post 1922**

♯2

(8+8) C+

1...Cf2 2.Tg×f2‡

1...c4 2.Cd4‡

**1.Cg3!** blocus

1...Cf2 2.Te×f2‡

1...c4 2.Df8‡

1...C×g3 2.Tgf2‡

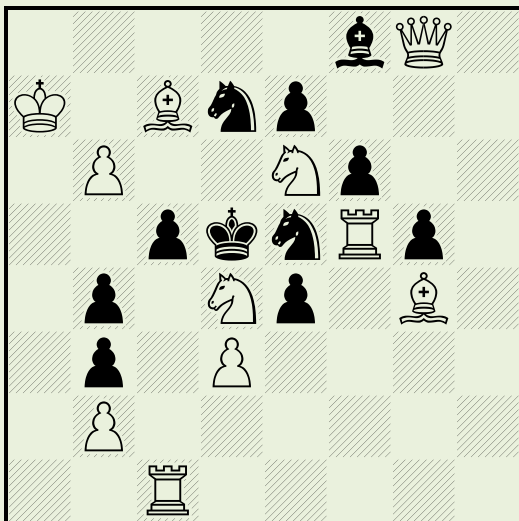
1...Ca~ 2.D×b3‡

1...Cc4 2.Da8‡

Mutate

Mats (suites) changé(e)s

SEPA

**Gerald F. ANDERSON****The Chess Amateur 1923**

♯2

(11+11) C+

1...A~ 2.Da8‡

1...c4 2.dxc4‡

1...cxd4 2.Cf4‡

**1.Cc6!** blocus

1...A~ 2.Cxe7‡

1...c4 2.Cxb4‡

1...Rxc6 2.Cd4‡

1...exd3,e3 2.Af3‡

1...Cd~ 2.Txc5‡

Mutate

Mats (suites) changé(e)s

Clé ampliative

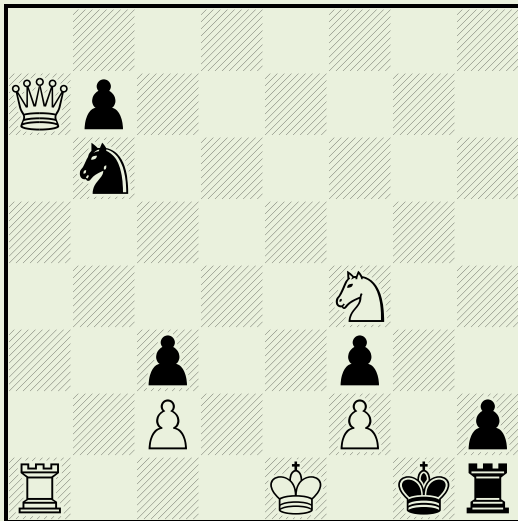
Batterie blanche

SEPA



**Gerald F. ANDERSON**

**The Chess Amateur 1923**



#2

(6+7) C+

1...C~ 2.0-0-0‡

**1.Ta6!** blocus

1...C~ 2.Tg6‡

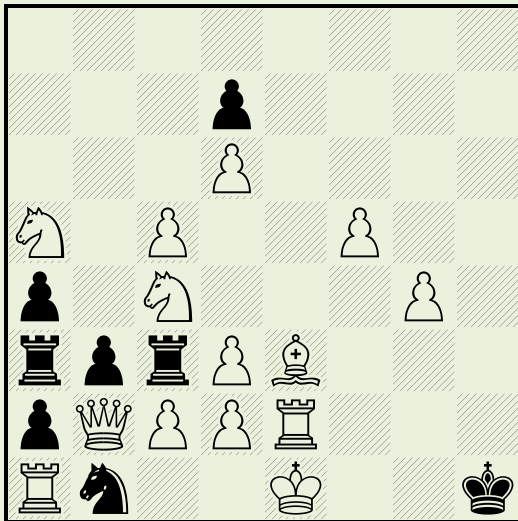
1...b×a6 2.Dg7‡

Roque

Mutate

Clé de sacrifice

SEPA

**Gerald F. ANDERSON****The Chess Amateur 1922**

♯2

(14+8) C+

**1.C×a3!** blocus

1...C×a3 2.0-0-0‡

1...C×d2 2.R×d2‡

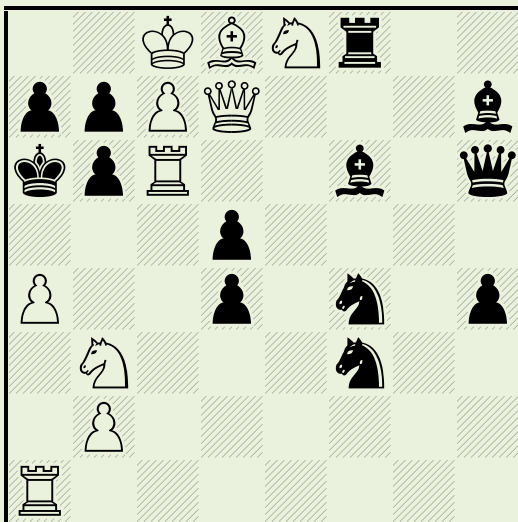
1...T~ 2.Dh8‡

1...b×c2 2.Db7‡

Roque

Blocus apparent

SEPA

**Gerald F. ANDERSON****The Problemist 1975****1° Prix**

♯3

(10+13) C+

1.Te6? [2.Db5‡]

mais 1...Ad3!

1.Tc4? [2.Db5‡]

mais 1...Af5!

**1.Tb1!** [2.Cc5 + Ra5 3.b4‡]

1...Ce6 2.Tc4 [3.Db5‡] C×c7 3.C×c7‡

1...Cd3 2.Te6 [3.Db5‡]

1...A×b1 2.Tc2 [3.Db5‡]

1...Ae7 2.Tg6 [3.Db5‡]

1...b×c6 2.Rb8 [3.Dc8,c8=D‡]

Fermeture de ligne noire par les Blancs

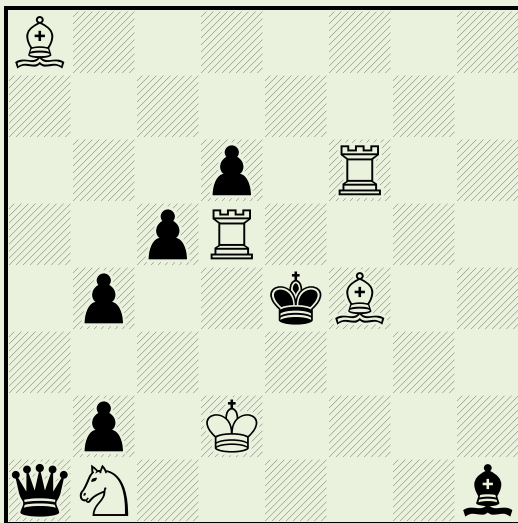
Auto-déclouage indirect

Logique

Déclouage direct

Clé de sacrifice

SEPA

**Gerald F. ANDERSON****Natal Mercury 1925**

#3

(6+7) C+

**1.Re1!** [2.Td×d6+ D×a8 3.Cd2‡]

1...D×b1+ 2.Td1+ d5 3.A×d5‡

1...D×a8 2.Cd2+ R×d5 3.T×d6‡

1...Rf3 2.Tg5+ D×a8/d5 3.Cd2/A×d5‡

Zilahi

Batterie blanche

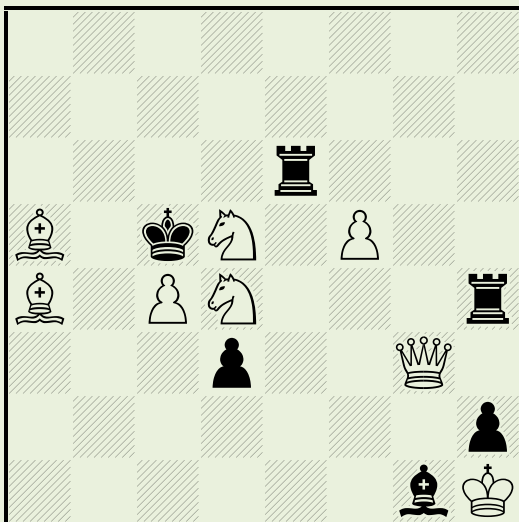
Mats modèles

Auto-clouage direct

Auto-clouage indirect

Déclouage direct

Exposition du Roi blanc à l'échec

**Gerald F. ANDERSON****23° T.T. British Chess Federation 1936-37****2° Prix**

♯3

(8+6) C+

1...T×d4 2.Dc7+ Tc6 3.D×c6‡

**1.De3!** [2.C×e6+,Ab4+]

1...T×d4 2.Ab5 [3.Ab4‡]

1...T×e3 2.Cb3+ Rd6/R×c4 3.Ac7/Cb6‡

1...R×c4 2.Ab3+ Rc5 3.Ab4‡

(1...Tb6 2.Cb3+,A×b6+)

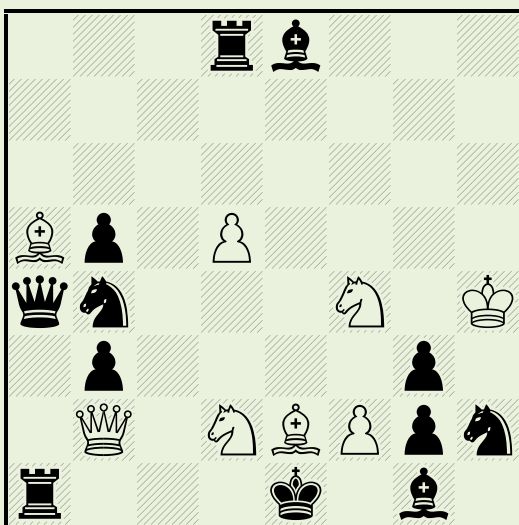
Switchback

Clé de sacrifice

Mats modèles

Clé give and take

SEPA

**Gerald F. ANDERSON****T.T. British Chess Federation 1937-38****1° Prix**

♯3

(8+12) C+

**1.De5!** [2.De3 [3.C×g2,Af3,Ag4,Ah5‡] C×d5,Cc2 3.Cf3‡]

1...Cf1,Cg4 2.Cf3+ R×f2 3.Ch3‡

1...A×f2,g×f2 2.C×g2+ R×d2 3.Db2‡

1...R×d2 2.Db2+ Re1 3.Cd3‡

1...R×f2 2.Ce4+ Re1/Re3 3.Dc3/Ab6‡

1...Cd3 2.Cc4+ D×a5,Db4,Cb4,b4/R×f2 3.C(×)d3/C×d3,Ch3,De3,Dd4‡

1...C×d5 2.Ag4+ De4/Ce3/R×f2 3.Cd3/D×e3/Cd3,Ch3,De2‡

1...Cc6 2.Cc4+ D×a5,Db4,C×a5,Cb4,b4/R×f2 3.Cd3/Cd3,Ch3,De3‡

(1...Cf3+ 2.C×f3+ R×f2 3.Ch3,Ab6,Dd4‡

1...Ca2,Ce2,Ca6 2.Cc4+,Ag4+)

2° coups noirs sur la même case

Switchback blanc

Echec double

Batterie masquée

Captures multiples d'une pièce blanche

Mats modèles

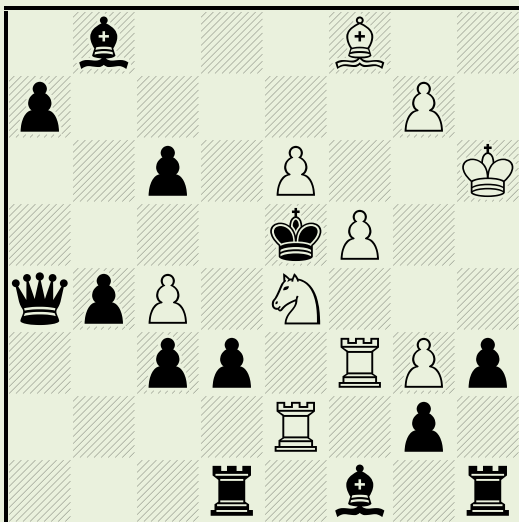
Mat par clouage

Auto-déclouage indirect

Clouage indirect

Clé ampliative



**Gerald F. ANDERSON****British Chess Federation 1944****2° Prix**

#3

(10+13) C+

**1.Tf4!** [2.Cf6+ A×e2/d×e2/R×f6 3.Cd7/Cg4/g8=C‡]

1...A×e2 2.Cc5 [3.Cd7‡] Rf6 3.Cd7‡

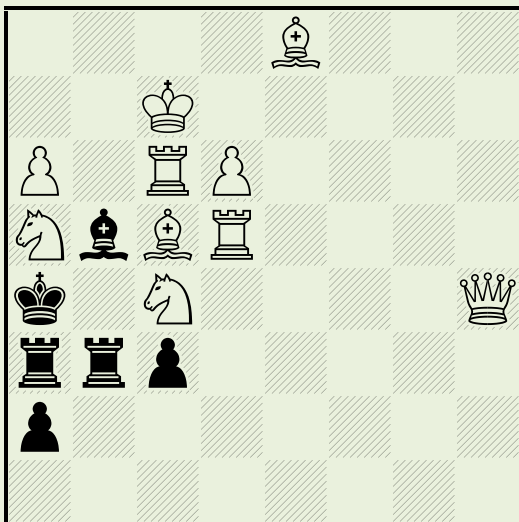
1...d×e2 2.Cf2 [3.Cg4‡] Rf6 3.Cg4‡

1...c5 2.Ae7 [3.Af6‡] Rd4 3.Cd6‡

1...Rd4 2.Cg5+ A×f4 3.Te4‡

Mats modèles

Phénix

**Gerald F. ANDERSON****British Chess Federation 1937-38****3° Prix**

#3

(10+6) C+

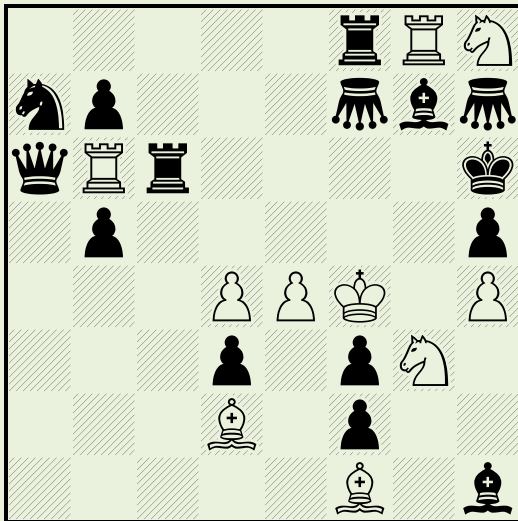
**1.Rb8!** [2.Cb2+ R×a5 3.Dd8‡]

1...A×c4+ 2.Ab6 [3.T×c4‡] T×b6+ 3.T×b6‡

1...A×c6+ 2.Ab4 [3.Cb6‡]

1...A×a6+ 2.Cb6+ R×a5/Rb5 3.Ab4/Ac~‡

Exposition du Roi blanc à l'échec

**Gerald F. ANDERSON****The Problemist Fairy Chess Supplement 1931**

♠2

(10+15) C+

♠=Sauterelle

**1.Re3!** [2.Cf5♠]

1...Af6 2.Tg6♠

1...Tf6 2.R×f2♠

1...A×d4+ 2.R×d4♠

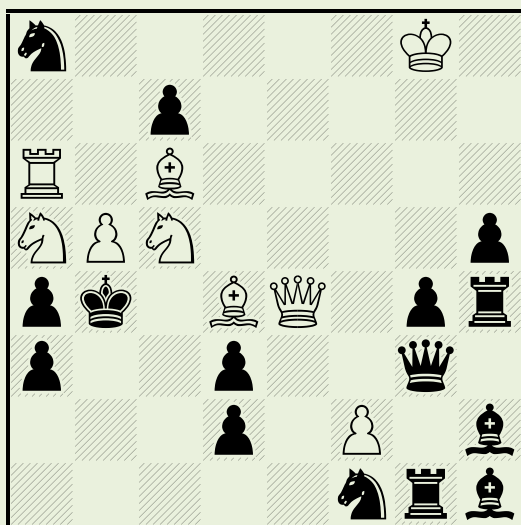
1...Tg6 2.R×d3♠

Grimshaw

Batterie blanche

Batterie royale

SEPA

**Gerald F. ANDERSON****British Chess Federation 1941-42****3° Prix**

#3

(9+15) C+

**1.f4!** [2.Cxd3+ Dxd3 3.De7‡]

1...gxf3 e.p.+ 2.Ag7+ Rxc5/Txe4 3.Cb7/Cxd3‡

1...Axe4 2.Cxe4 [3.Ac3,Ac5‡]

Fermeture de ligne noire par les Blancs

Zilahi

Echecs croisés

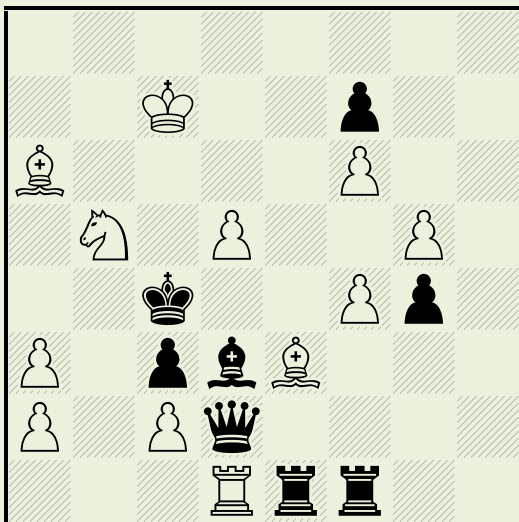
Batterie noire

Batterie blanche

Sacrifice blanc

Prise en passant

Exposition du Roi blanc à l'échec

**Gerald F. ANDERSON****The Hampshire Telegraph & Post 1920****1° Prix**

♯3

(12+8) C+

**1.Ab6!** [2.Rc6 [3.Cd4,Cd6,Ca7,Cc7‡]]

1...A×c2,Ae4,Af5,Ag6,Ah7,Dc1,D×c2,De2,Df2,Dg2,De3 2.Cd6+ R×d5 3.Ac4‡

1...Ae2 2.Rd7 [3.Cc7‡] R×d5/D×d5+ 3.C×c3/Cd6‡

1...Te6 2.Cd6+ R×d5 3.Ab7‡

1...R×d5 2.Ab7+ Rc4/Re6 3.Cd6/Cd4‡

Correction noire

Echange des 2° et 3° coups blancs

Switchback noir

Switchback de Roi

Umnov

Echec double

Batterie blanche

Mats modèles

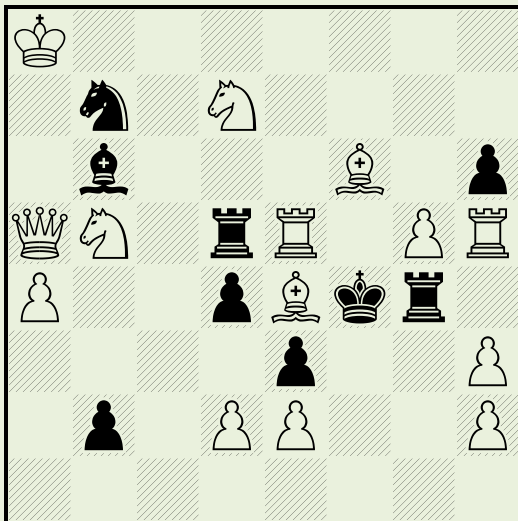
Mat par clouage

Mats sur la case initiale du Roi adverse

Auto-clouage indirect

Mat (suite) changé(e) au moins 2 fois

Exposition du Roi blanc à l'échec

**Vincent L. EATON****Gerald F. ANDERSON****The British Chess Magazine 1953 (v)****1° Prix**

#3

(14+9) C+

**1.Ab1!** blocus

1...h×g5 2.Th×g5 [3.Tgf5,T×g4,Te4‡] T×g5 3.A×g5‡

1...Tg1,Tg2,Tg3 2.Th4+ Tg4 3.T×g4‡

1...d3 2.Db4+ Td4,Ad4 3.d×e3‡

1...T×b5 2.Tf5+ T×f5 3.D×f5‡

1...Tc5 2.C×c5 [3.Tf5,Cd3,Ce6‡]

1...Ac5 2.Cc7 [3.C×d5,Ce6‡] T×e5/Td6 3.A×e5/Tf5‡

1...A×a5 2.C×d4 [3.Te4,d×e3,Ce6‡] T×e5 3.A×e5‡

1...Ac7 2.T×d5 [3.Tf5,T×d4‡] e×d2/d3/Ae5/Cd6 3.D×d2/Db4/A(×)e5‡

1...Cc5 2.Cc3 [3.C×d5‡] d×c3/T×e5/T×d7,Td6 3.d×e3/A×e5/Tf5‡

1...Cd8 2.g×h6 [3.Thf5,Te4‡] Tg5/T×e5 3.A×g5/A×e5‡

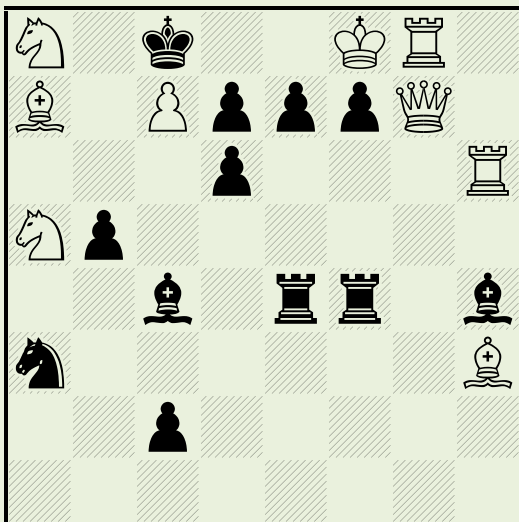
1...Cd6 2.Cf8 [3.Cg6,Ce6‡]

1...C×a5 2.Cd6 [3.Te4‡] T×e5/T×d6 3.A×e5/Tf5‡

(1...T×g5/Ad8 2.Th×g5,Th4+/T×d5,Cf8

1...Aa7 2.Cc7 [3.C×d5,Ce6‡] T×e5/Td6 3.A×e5,D×e5/Tf5,Te4‡)

SEPA

**Gerald F. ANDERSON****T.T. British Chess Federation 1945-46 (v)****1° Prix**

#3

(9+12) C+

**1.Ae6!** [2.Tf6 [3.R×e7,R×f7‡]]

1...f×e6+ 2.Df7 [3.Rg7‡] Af6,Tg4/T×f7+ 3.De8/R×f7‡

1...T×e6 2.Dg2 [3.Db7,Rg7‡]

1...d×e6 2.Ab8 [3.Cb6‡] Af2 3.R×e7‡

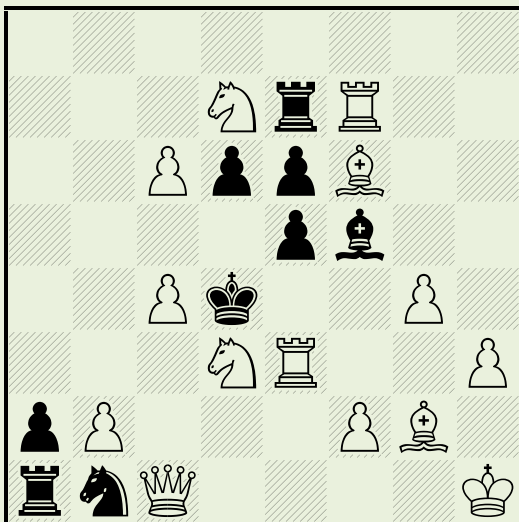
1...A×e6 2.Dc3 [3.Cb6,Rg7‡]

1...Ad5 2.A×d5 [3.Ab7‡]

Clé de sacrifice

Défenses sur la même case

Captures multiples d'une pièce blanche

**Gerald F. ANDERSON****99° T.T. British Chess Federation 1961-62****2° Recommandé**

#3

(14+9) C+

1.C3×e5? [2.Cf3♯]

mais 1...T×d7!

1.C7×e5? [2.Cf3♯]

mais 1...A×d3!

**1.Af1!** blocus

1...A×g4 2.C7×e5 [3.Cf3♯] d×e5/Cc3 3.A×e5/D×c3,b×c3♯

1...Te8 2.C3×e5 [3.Cf3♯] d×e5 3.A×e5♯

1...T×f7 2.C3c5 [3.Cb3♯] Ac2/Ae4+/d×c5/Cd2 3.C×e6/T×e4/A×e5/Dc3♯

1...Ah7,Ag6 2.C7c5 [3.Cb3♯] Ae4+/Tb7/d×c5/Cd2,Cc3 3.T×e4/C×e6/A×e5/D(×)c3♯

1...A×d3 2.T×d3+ Re4 3.f3,De3♯

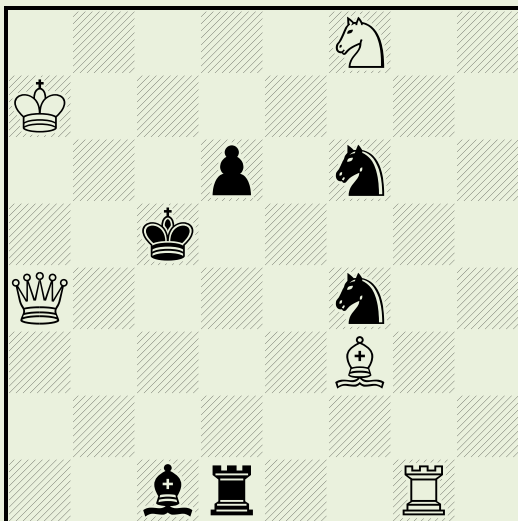
1...Ae4+ 2.T×e4+ R×e4 3.De3♯

1...T×d7 2.A×e5+ d×e5 3.T×d7♯

Logique

SEPA



**Gerald F. ANDERSON****Natal Mercury 1914**

#2

(5+6) C+

**1.Ad5!** [2.Dc4‡]

1...C4×d5 2.Ce6‡

1...C6×d5 2.Cd7‡

1...T×d5 2.T×c1‡

1...R×d5 2.Tg5‡

1...Td4 2.Da5‡

Auto-blocage

Clé de sacrifice

Captures multiples d'une pièce blanche

Défenses sur la même case

Clé ampliative

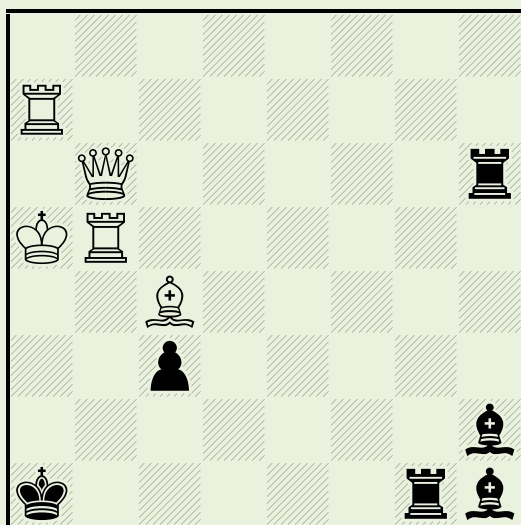
SEPA



**Gerald F. ANDERSON**

**Tournoi Meredith, South African Chess Problem Society 1946-47**

**1° Prix e.a.**



≠2

(5+6) C+

**1.Ra6!** [2.Ta5‡]

1...Ab7+ 2.R×b7‡

1...T×b6+ 2.R×b6‡

1...Ac6 2.Da5‡

1...Ad6 2.D×g1‡

1...Th5 2.Da5‡

1...Tg5,Tg2 2.Tb1‡

Auto-clouage indirect

Déclouage direct

Déclouage indirect

Exposition du Roi blanc à l'échec

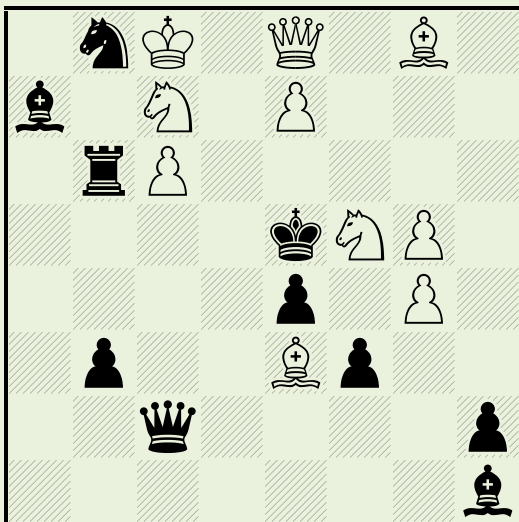
SEPA



**Gerald F. ANDERSON**

**5° T.T. Sinfonie Scacchistiche 1969**

**1° Mention d'Honneur**



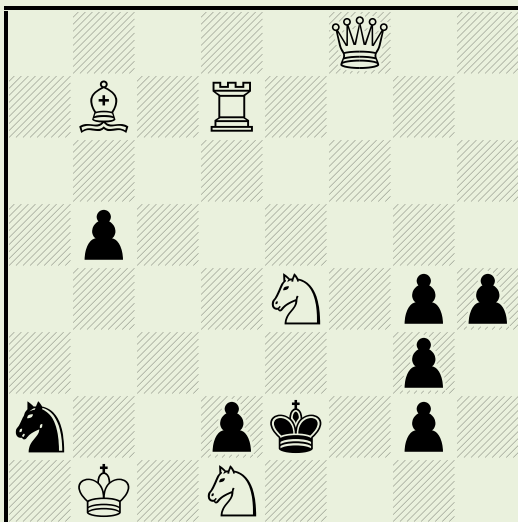
≠2

(10+10) C+

**1.Dd7!** [2..e8=D,Dd4,Dd5,Dd6,De6≠]

Pseudo-Fleck

SEPA

**Vincent L. EATON****Gerald F. ANDERSON****84° T.T. British Chess Federation 1957**

♯3

(6+8) C+

1...Cc3+ 2.Ce×c3+ Re1 3.Te7‡

**1.Te7!** [2.Cef2+ Rf1 3.Ch3‡]

1...Cc3+ 2.Rc2 [3.Ce×c3,C×g3‡] C×e4 3.T×e4‡

1...g1=D 2.Df1+ D×f1/R×f1 3.Cef2/C×d2‡

1...Rd3 2.Cc5+ Rc4,Rd4 3.Te4‡

1...R×d1 2.Df2 [3.D×d2‡] g×f2/Cc3+ 3.C×f2/C×c3‡

Echecs croisés

Batterie blanche

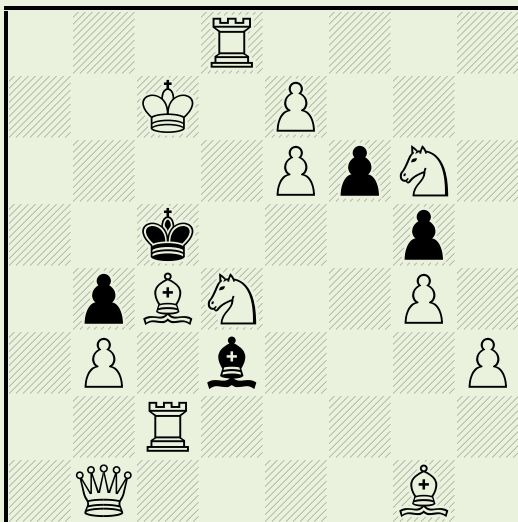
Sacrifice blanc

Mats modèles

Promotion

Clé ampliative

SEPA

**Gerald F. ANDERSON****Mémorial J.F. Keeble 1940****1° Prix**

=3

(13+5) C+

**1.Tc1!** blocus

1...A×b1 2.Ad3+ Ac2 3.Af5=

1...Af1,Ae2 2.Ad5+ Ac4 3.Df5=

1...Ac2 2.Ad3 [3.Af5=]

1...A×c4 2.Ce5 f×e5,f5 3.D(×)f5=

1...Ae4 2.Td5+ A×d5 3.Df5=

1...Af5 2.g×f5 g4 3.h×g4=

1...A×g6 2.D×g6 [3.D×f6=] f5 3.D×g5=

1...f5 2.D×d3 f×g4/f4 3.h×g4/Df3=

Zilahi

Etoile de Fou

Bristol bicolore

Keller (paradoxe)

Cycle de captures

Umnov

Poursuite Umnov

Batterie blanche

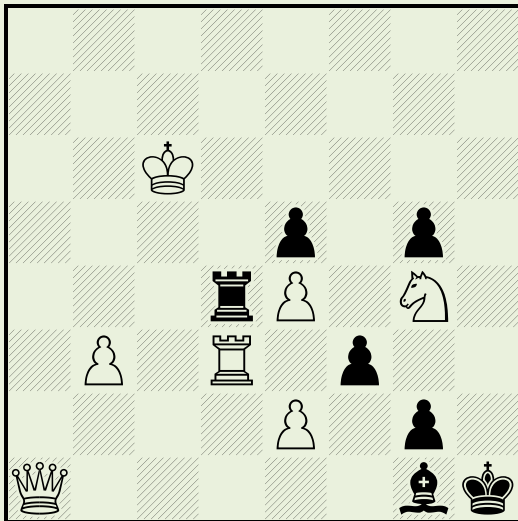
Sacrifice blanc

Pat par clouage

Auto-clouage direct

Clouage direct

SEPA

**Gerald F. ANDERSON****The Sunday Times 1965**

#3

(7+7) C+

**1.Rc5!** blocus

1...T~+ 2.Cf2+ Rh2 3.D×e5‡

1...Tc4+ 2.R×c4 f~ 3.Th3‡

1...T×e4+ 2.D×g1+ R×g1 3.Td1‡

1...Td5+ 2.R×d5 f~ 3.Th3‡

(1...Ta4+/Tb4+/Td6+ 2.Cf2+,D×g1+/Cf2+,D×g1+,R×b4/Cf2+,R×d6)

Zilahi

Croix de Tour

Echecs croisés

Echec double

Batterie noire

Sacrifice blanc

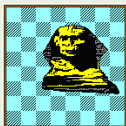
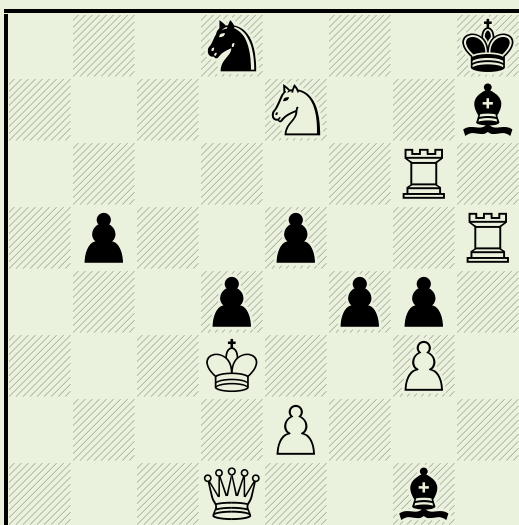
Mats modèles

Mat par clouage

Auto-clouage direct

Auto-déclouage indirect

SEPA

**Gerald F. ANDERSON****The Chess Amateur 1925****1° Prix**

#3

(7+9) C+

**1.Da1!** blocus

1...Ae3,Af2 2.T×h7+ R×h7 3.Dh1‡

1...Ah2 2.Rd2 [3.Tg8‡]

1...f~ 2.e4 [3.Tg8‡] d×e3 e.p. 3.D×e5‡

1...e4+ 2.Rc2 [3.Tg8‡] e3 3.D×d4‡

1...C~ 2.Da8+ Cd8/Cf8/Cb8 3.D×d8/D×f8/D×b8‡

1...b4 2.Rc4 [3.Tg8‡]

Switchback

Demi-clouage noir

Umnov différé

Sacrifice blanc

Mat par clouage

Auto-clouage direct

Auto-clouage indirect

Auto-déclouage indirect

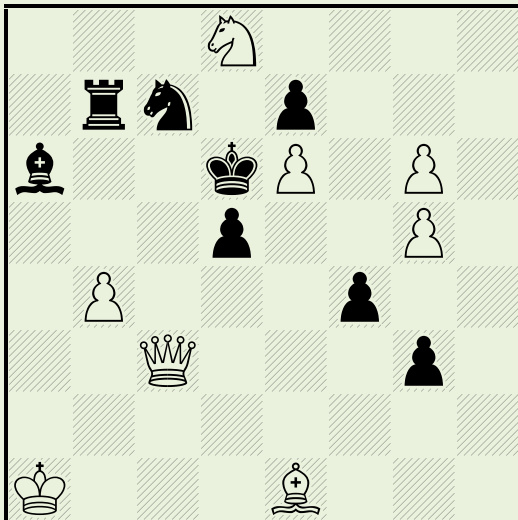
Clouage indirect

Déclouage indirect

4 coins

Prise en passant

SEPA

**Gerald F. ANDERSON****Westminster Gazette 1921****2° Prix**

♯3

(8+8) C+

1.A×g3? [2.A×f4♯]

mais 1...C×e6!

SEPA

**1.Af2!** [2.Ac5♯]

1...Cb5 2.A×g3 [3.A×f4♯] f×g3/d4 3.D×g3/Dc5♯

1...g×f2 2.Cf7+ R×e6 3.Dh3♯

1...Ce8,Ca8 2.Ad4 [3.Ae5,Dc6,Dc5♯]

1...C×e6 2.Dc6+ Re5 3.D×e6♯

1...Tb5 2.Ac5+ T×c5 3.b×c5♯

Chernet

Capture d'une pièce clouante par la pièce  
clouée

Clé de sacrifice

Captures réciproques

Mats sur la même case

Mats modèles

Auto-déclouage direct

Clouage direct

Logique

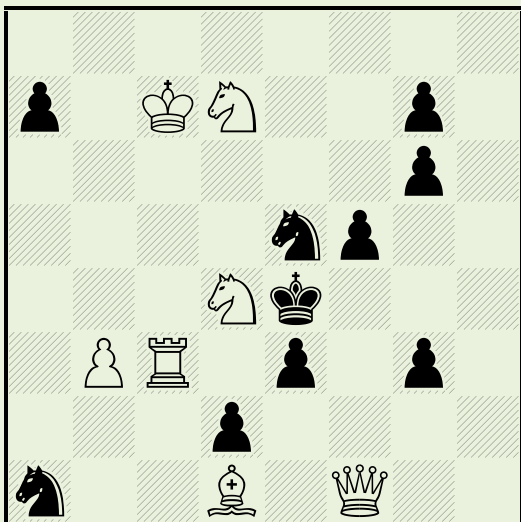




**Gerald F. ANDERSON**

**The Western Morning News and Mercury 1923**

**1° Prix**



♯3 (7+10) C+

**1.Tc4!** [2.Df4+,Ce6+]

1...f4 2.Dd3+ C×d3/Rd5/R×d3 3.Af3/Tc5/Cc5‡

1...e2 2.D×e2+ Rd5/Rf4 3.D×e5/Ce6‡

1...C×c4 2.Af3+ R×d4/Rf4 3.D×c4/Ce6‡

(1...g5 2.D×f5+ Rd5 3.D×e5,Af3‡

1...Rd5 2.Df3+,Dg2+,Af3+)

Fuite en Y

Echec double

Batterie blanche

Clé de sacrifice

Captures réciproques

Mats modèles

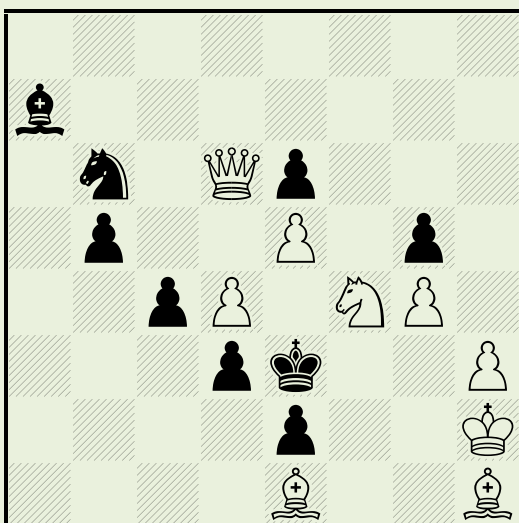
Clé désampliative



**Gerald F. ANDERSON**

**Natal Mercury 1914-16**

**3°-4° Prix e.a.**



≠3

(9+9) C+

**1.Df8!** [2.C×e6,Cd5+]

1...g×f4 2.D×f4+ R×f4 3.Ad2‡

1...d2 2.Af2+ R×f2 3.Cg2‡

1...R×d4 2.Dc5+ R×c5 3.C×e6‡

SEPA

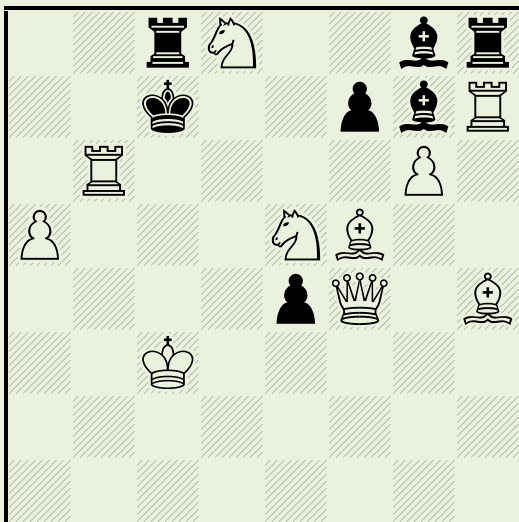
Zilahi

Batterie blanche

Sacrifice blanc

Mats modèles

Clé give and take

**Gerald F. ANDERSON****British Chess Problem Society 1919-VI****1° Prix**

♯2

(10+7) C+

**1.Rb3!** [2.Dc1‡]

1...A7~ 2.Ce6‡

1...A×e5! 2.D×e5‡

1...f×g6+ 2.Cc4‡

1...f6+ 2.Cef7‡

1...e3 2.Dc4‡

Echecs croisés

Demi-clouage noir

Umnov

Batterie noire

Batterie blanche

Mat par clouage

Auto-clouage direct

Auto-déclouage indirect

Correction noire

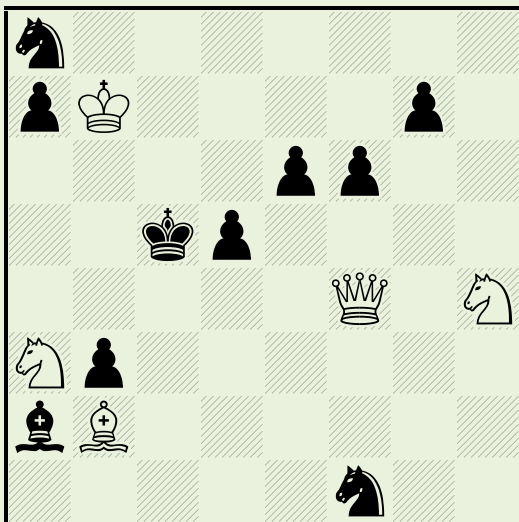
SEPA



**Gerald F. ANDERSON**

**The Western Daily Mercury 1918**

**1° Mention d'Honneur e.a.**



≠3

(5+10) C+

1.Ac3? [2.Db4,Ab4‡]

mais 1...a5!

**1.Cf3!** [2.Ce5,Ae5]

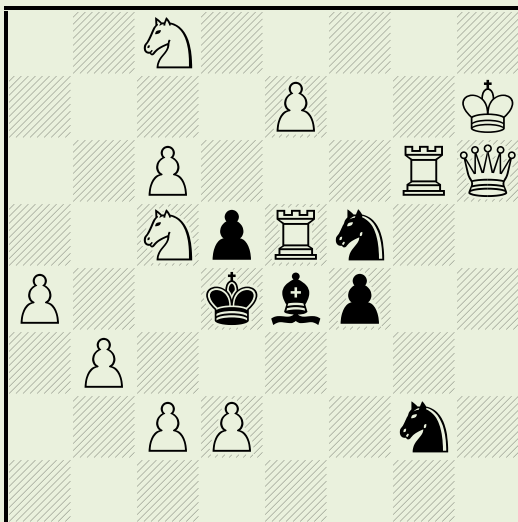
1...Cb6 2.Ac3 [3.Db4,Dc7,Ab4‡] d4 3.D×d4‡

1...g5 2.A×f6 [3.Ae7‡] d4 3.D×d4‡

Switchback

Logique

SEPA

**Gerald F. ANDERSON****Surrey Weekly Press 1922****1° Prix**

♯3

(12+6) C+

**1.Tg5!** [2.Ce6+ R×e5 3.d4‡]

1...R×c5 2.T×e4 [3.b4‡] Cd4,Cd6,d~/C×h6 3.D(×)d6/Tc4‡

1...A~ 2.T×d5+ R×d5 3.Dd6‡

1...Af3! 2.Dd6 [3.c3,Ce6‡]

1...Cg3+,Cfh4+ 2.T×e4+ C×e4/d×e4/R×c5 3.Ce6/Dd6,Df6,Dg7,c3,Ce6/Dd6,Tc4,b4‡

1...C×h6+ 2.T×e4+ R×c5/d×e4 3.Tc4/c3,Ce6‡

(1...C×e7+ 2.T×e4+ d×e4/R×c5 3.Df6,Dg7,c3,Ce6/Dd6,Tc4,b4‡

1...Cd6+ 2.T×e4+ C×e4/R×c5/d×e4 3.Ce6/D×d6/D×d6,Df6,Dg7,c3,Ce6‡

1...Cfe3+ 2.T×e4+ d×e4/R×c5 3.Df6,Dg7,c3,Ce6/Dd6,b4‡

1...Cg7+ 2.T×e4+ d×e4/R×c5 3.Dd6,Df6,D×g7,c3/Dd6,Tc4,b4‡)

Zilahi étendu

Zilahi cyclique

Echecs croisés

Demi-clouage noir

Umnov

Batterie noire

Sacrifice blanc

Mats modèles

Mat par clouage

Auto-clouage indirect

Exposition du Roi blanc à l'échec

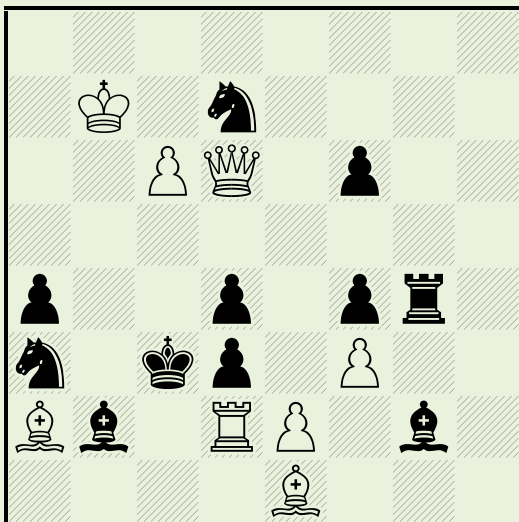
Correction noire



**Gerald F. ANDERSON**

**The Weekly Westminster 1923**

**Mention d'Honneur**



♠4

(8+11) C+

1.Dd5? [2.Da5♠]

mais 1...Tg5!

**1.Af7!** [2.D×a3+ A×a3 3.Ta2+ d2 4.A×d2♠]

1...Cb1 2.Dd5 [3.Da5,Dc4♠] Rb4 3.T×b2+ Ra3 4.Ta2,Da2♠

1...Cb5 2.Db4+ R×b4 3.T×b2+ Ra3/Rc5 4.Ta2/Ab4♠

1...Cc4 2.D×d4+ R×d4 3.T×d3+ Rc5,Re5 4.Td5♠

2...Rb4 3.T×b2+ Ra3 4.Ab4,Dc3♠

Batterie de Siers

Umnov

Echec double

Batterie blanche

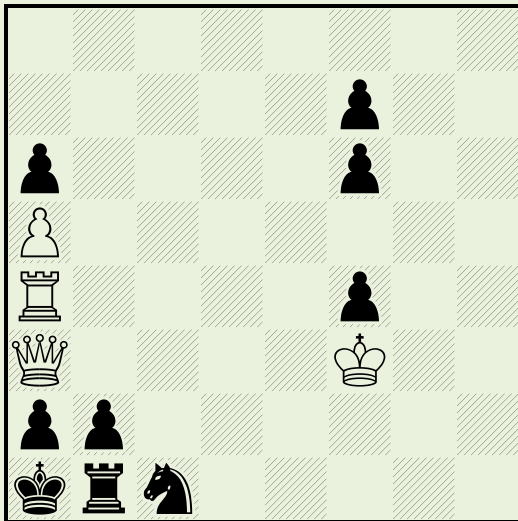
Sacrifice blanc

Mats modèles

Duel Noir-Blanc

Logique

SEPA

**Gerald F. ANDERSON****Nottinghamshire Guardian 1938**

♯4

(4+9) C+

**1.Db4!** f5 2.Ta3 f6 3.Da4 C~ 4.T×a2‡

2...C~ 3.T×a2+ R×a2 4.Da4‡

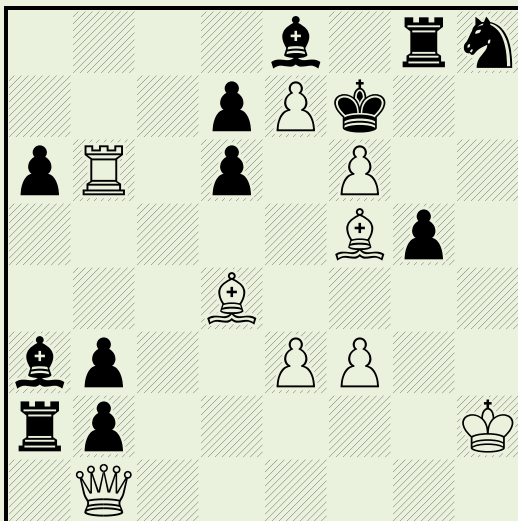
SEPA

Echange des 3° et 4° coups blancs

Changement de pièce clouante

Echange de place (cyclique) de pièces blanches

Sacrifice blanc

**Gerald F. ANDERSON****Anglo-Portuguese News 1944**

♠4

(9+12) C+

**1.Ae4!** [2.Ad5♠] Re6 2.Ad3 [3.Ac4♠] Rd5 3.Ac2 [4.A×b3♠] b×c2 4.D×a2♠  
2...Rf7 3.Ac4+ d5 4.A×d5♠

SEPA

Switchback

Sacrifice blanc

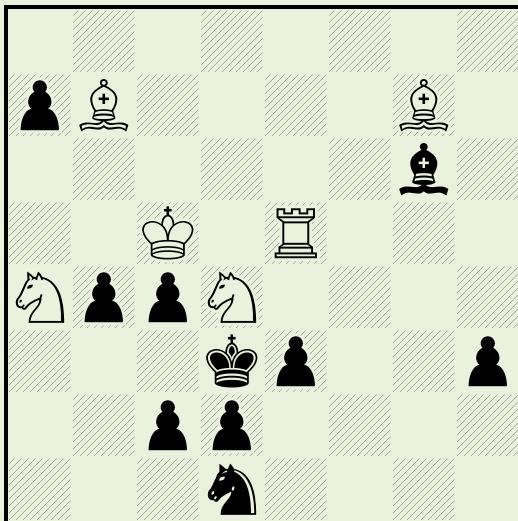
Captures réciproques

Mat par clouage

Auto-déclouage indirect

Clé ampliative



**Gerald F. ANDERSON****Robin C.O. MATTHEWS****Probleemblad 1963 (v)****1° Prix**

♯4

(6+10) C+

**1.Ah6!** [2.Ad5 [3.A×c4‡] c1=D 3.Af3 [4.Ae2‡] Ah5/Cc3 4.Ae4/T×e3‡]

1...e2 2.Cc6 [3.C×b4‡] a5 3.Te3+ C×e3 4.Ce5‡

1...c1=C 2.Cb2+ Rc3 3.C×d1+ Rd3 4.T×e3‡

1...b3 2.Af3 [3.Ae2‡] c1=C 3.Ad5 [4.A×c4‡] Af7/Cb2 4.Ae4/T×e3‡

Switchback

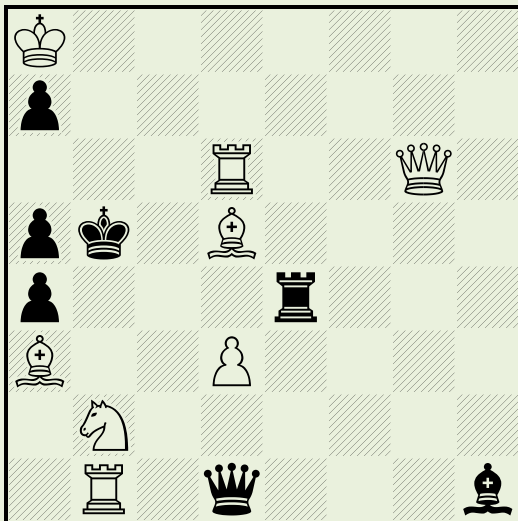
Echange des 2° et 3° coups blancs

2° coups noirs sur la même case

Umnov différé

Sacrifice blanc

Promotion

**Rui C. NASCIMENTO****Gerald F. ANDERSON****T.T. British Chess Federation 1946****1° Prix**

♯2

(8+7) C+

**1.Dh5!** [2.Ac4‡]

1...T~ 2.De8;C×d1‡

1...Tb4 2.Af3‡

1...Tc4 2.d×c4‡

1...Te2 2.Ae4‡

1...D×h5 2.Cc4‡

Cristoffanini

Mouvement Pelle

Umnov (défense)

Echec double

Batterie blanche

Clé de sacrifice

Clouage indirect

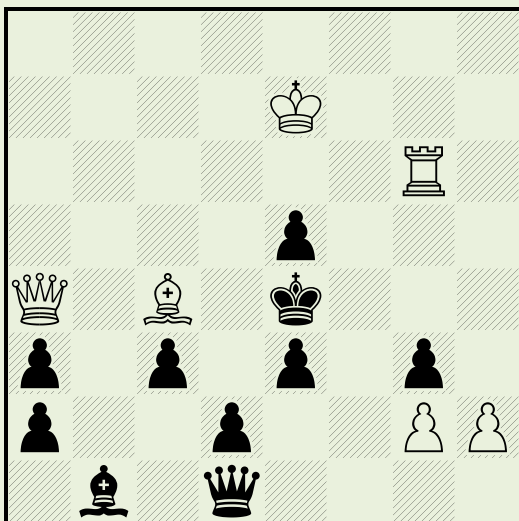
2° coups blancs sur la même case

Mats sur la même case

Focal

Correction noire

SEPA

**Gerald F. ANDERSON****Mémorial V. Marin y Llovet, Sociedad Española de Problemistas de Ajedrez 1942-43****2° Mention d'Honneur**

#3

(6+10) C+

**1.Tg8!** [2.Ab3+ Rd3/Rf5 3.Dc4/Ae6‡]

1...D×a4 2.Tg4+ Rf5 3.Ae6‡

1...Ad3 2.Ae6+ D×a4/Ac4 3.Tg4/D×c4‡

1...Rd4 2.Td8+ Rc5/Re4 3.Db5/Ad3‡

1...Rf4 2.Ad3+ e4/D×a4 3.D×e4/h×g3‡

1...e2 2.Tg4+ Re3/Rf5 3.Da7/Ae6,Dd7‡

(1...Dg4 2.T×g4+ Rf5 3.Ae6,Dd7‡

1...De2/Df1 2.A×e2+,Ad3+,Ae6+/A×f1+,Ae2+)

Switchback

Fuite en Y

Echange des 2° et 3° coups blancs

Batterie de Siers

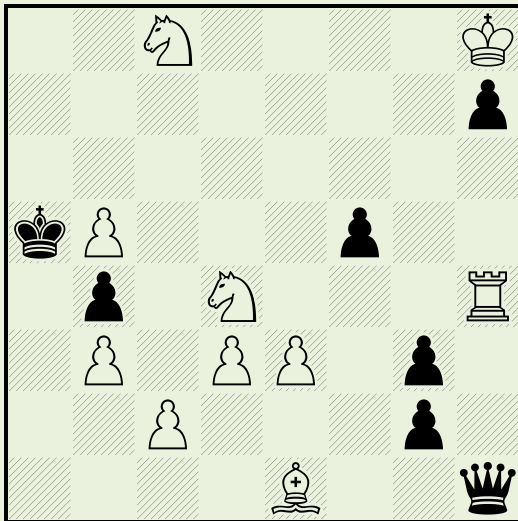
Echec double

Batterie blanche

Mats modèles

Auto-clouage direct

SEPA

**Gerald F. ANDERSON****The Sunday Times 1963**

♯3

(10+7) C+

1.c3? [2.c×b4‡]

mais 1...D×e1!

**1.Th2!** [2.c4 [3.Cc6‡] g1=~/b×c3 e.p. 3.Ta2/A×c3‡]

1...D×h2 2.c3 [3.c×b4‡] b×c3 3.A×c3‡

1...D×e1,Df1 2.Th6 [3.Ta6‡]

1...g1=~ 2.c3 [3.Ta2,c×b4‡] b×c3 3.A×c3‡

1...g×h2 2.Ah4 [3.Ad8‡]

Zilahi

Zilahi cyclique

Mouvement Pelle

Captures réciproques

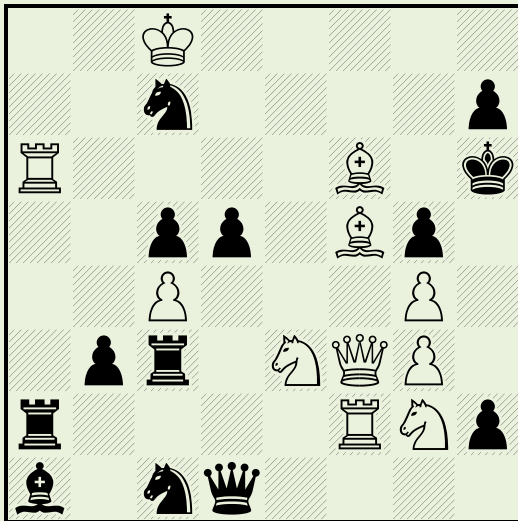
Mats modèles

Auto-clouage direct

Déclouage indirect

Prise en passant

SEPA

**Gerald F. ANDERSON****The Problemist 1963**

♯3

(11+13) C+

**1.Cf4!** [2.Ch5 [3.Ag7♯]]

1...Dd3,h1=D 2.A(×)d3 [3.Cf5♯] D×d3/g×f4 3.D×h1/g5,D×f4♯

1...Dd4 2.Ac2 [3.T×h2,Cf5♯]

1...D×f3 2.Ac2 [3.T×h2,Cf5♯] D×g4+ 3.C×g4♯

1...d×c4 2.Ad4+ C×a6/Ce6/T×a6 3.Dc6/T×e6/T×h2♯

1...T×e3 2.Ab2+ Te6,C×a6,Ce6,T×a6 3.T×h2♯

1...Tcc2 2.Ae4 [3.Cf5♯] g×f4 3.g5,D×f4♯

1...C×a6 2.Ce6 [3.A×g5,Ag7♯]

1...Ce8 2.Ah8+ Cf6/Cd6+/T×a6 3.T×f6/T×d6/T×h2♯

(1...Td3 2.Ab2+ C×a6,T×a6/Ce6 3.T×h2/T×h2,T×e6♯

1...Dc2/T×c4/Ca8,Cb5/Ce6 2.Dg2,A×c2/Ae4,Ab2+/A×c3+,Ad4+,Ae5+,Ah8+/C×e6,Ae5)

Echecs croisés

Echec double

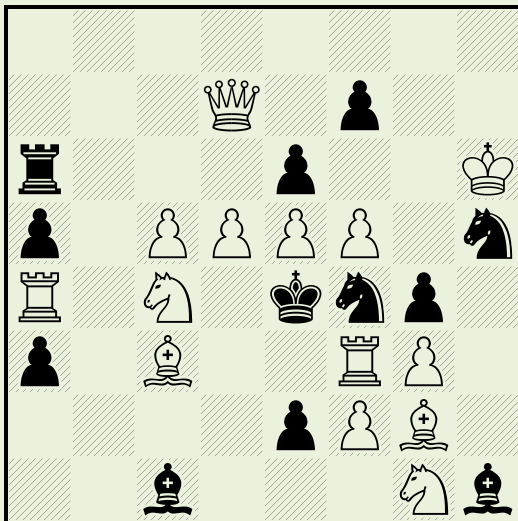
Batterie blanche

Sacrifice blanc

Captures réciproques

Auto-clouage direct

Pièce promue capturée sur sa case de promotion

**Gerald F. ANDERSON****version Frank CHRISTIAANS****The Observer 1961 (v)****1° Prix**

♯2

(14+12) C+

1...Cf~+ 2.Cd2‡

**1.Db5!** [2.Ce3‡]

1...Cd3+ 2.Tf4‡

1...C×d5+ 2.Cd2‡

1...e×d5+ 2.Cd6‡

1...e×f5+ 2.Cb6‡

1...R×d5 2.Td3‡

1...R×f5 2.Db1‡

Echecs croisés

Auto-blocage

Echange de place (cyclique) de pièces  
blanches et noires entre les positions  
finales

Echec double

Batterie noire

Batterie blanche

Captures multiples d'une pièce blanche

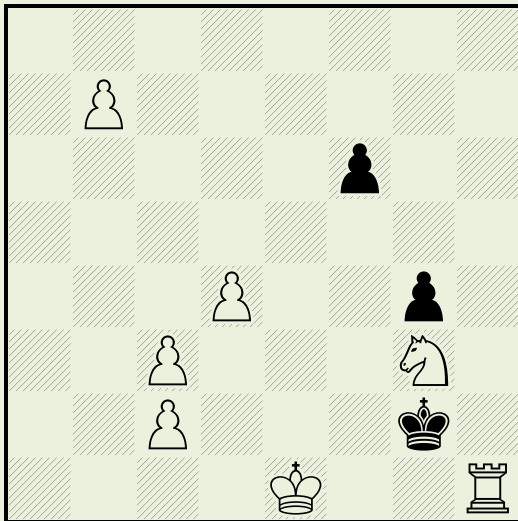
Mat par clouage

Auto-clouage direct

Défenses sur la même case

Clé ampliative

SEPA

**Gerald F. ANDERSON****Natal Mercury 1919**

♯3

(7+3) C+

**1.b8=A!** blocus

1...f5 2.Af4 Rf3 3.0-0‡

1...Rf3 2.0-0+ Re3 3.Af4‡

SEPA

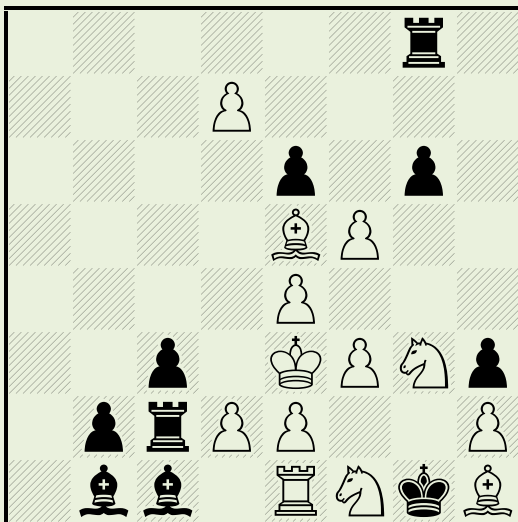
Echange des 2° et 3° coups blancs

Clé de promotion

Roque

Clé désampliative

Pat évité

**Gerald F. ANDERSON****8° T.T. The Problemist 1928-29****2° Prix**

♯4

(13+10) C+

**1.Ch5!** [2.Cg7 [3.Cg3+ R×h2 4.C3h5‡] R×h1 3.Rf2 [4.Ce3‡] A×d2,c×d2 4.C×d2‡]

1...g×f5 2.Cfg3+ R×h2 3.C×f5+ Tg3 4.A×g3‡

1...g×h5 2.Cg3+ R×h2 3.C×h5+ Tg3 4.A×g3‡

1...g5 2.Rd4 [3.Ce3+ Rf2 4.Ag3‡] A×d2,T×d2+,c×d2 3.C×d2+ Rf2 4.Ag3‡

2...Rf2 3.Ag3+ Rg1 4.Ce3‡

1...Ta8,Tb8,Tc8 2.Cf6 [3.Cg3+ R×h2 4.Cg4,Cgh5‡] R×h1 3.Rf2 [4.Ce3‡] A×d2,c×d2

4.C×d2‡

(1...R×h1 2.Rf2 [3.Chg3,Ce3‡] g×f5/g×h5 3.Ce3+,Cfg3+,Ag3/Ce3+,Cg3+

1...Te8/Th8 2.f×g6,f6,Rd4/f×e6,f×g6,f6,Rd4)

Echange des 3° et 4° coups blancs

Auto-clouage direct

2° coups noirs sur la même case

Auto-déclouage indirect

Switchback

Clouage direct

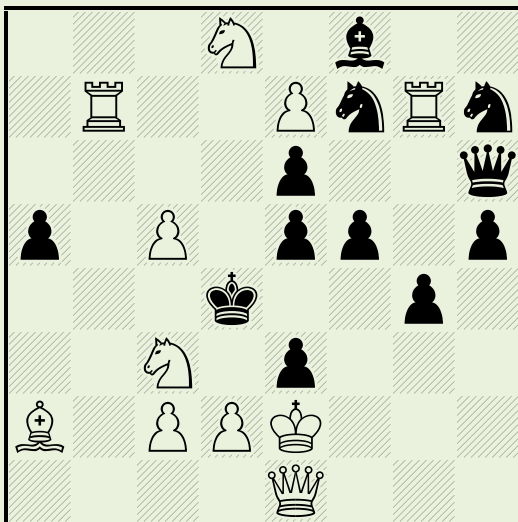
Batterie blanche

Clé ampliative

Clé de sacrifice

Captures multiples d'une pièce blanche



**Gerald F. ANDERSON****British Chess Problem Society 1920****3° Prix**

#3

(11+12) C+

**1.Tg5!** [2.Tb5 [3.d×e3,Cc6‡] e×d2 3.D×d2‡]1...Cd6 2.d×e3+ R×c5 **a** 3.Ca4‡ **A**1...e4 2.Da1 [3.Ca4‡ **A**] R×c5 **a**/Re5 3.C×e4/Cd5‡

1...f4 2.Cb5+ R×c5/Re4 3.d4/d3‡

1...C×d8 2.e×d8=D+ Ad6/R×c5 3.D×d6/Db6‡

1...R×c5 2.Db1 [3.Db6‡]

(1...e×d2 2.D×d2+ R×c5 3.Ca4,Tb5‡)

Auto-blocage préventif

Echange de place (cyclique) de pièces

noires entre les positions finales

Batterie blanche

Captures réciproques

Mats modèles

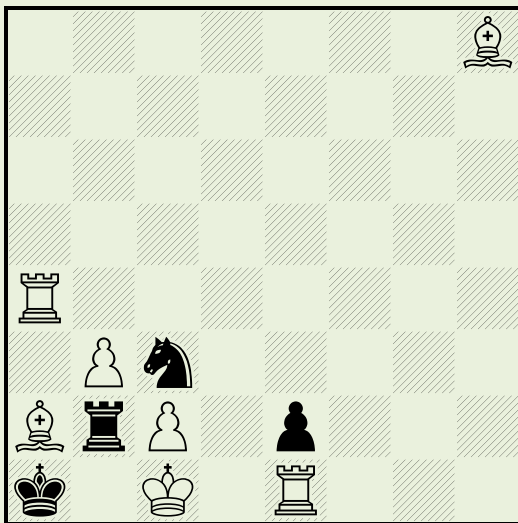
Mat par clouage

Auto-clouage indirect

Promotion

Dombrovskis (Paradoxe)

Mat (suite) changé(e) au moins 2 fois

**Gerald F. ANDERSON****The Good Companion Chess Problem Club 1919**

♠2

(7+4) C+

**1.Ta3!** blocus

1...C×a2+ 2.Rd2‡

1...T×a2 2.A×c3‡

1...T×c2+ 2.R×c2‡

1...Cd1,Tb1+ 2.A(×)b1‡

1...T×b3 2.A×b3‡

(1...Cb5 2.A×b2,Rd2‡

1...Ce4,Cb1 2.A×b2,Ab1‡

1...Ca4 2.Ab1,Rd2‡

1...Cd5 2.A×b2,Ab1,Rd2‡)

SEPA

Croix de Tour

Echecs croisés

Demi-clouage noir

Batterie royale

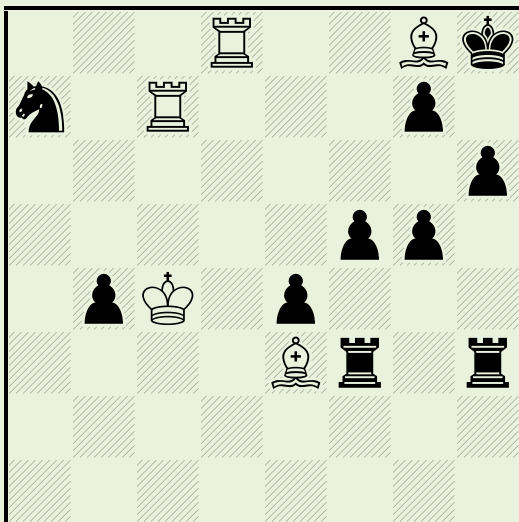
Batterie blanche

Captures réciproques

Mat par double clouage

Auto-clouage direct

Duals cycliques

**Gerald F. ANDERSON****The Weekly Westminster 1925****2° Prix**

♯4

(5+10) C+

**1.Rc5!** [2..Ad4 [3.A×g7‡] Tc3+ 3.Ac4+ Rh7 4.T×g7‡]

1...Cb5 2.R×b5 [3.Ad4 [4.A×g7‡]] T×e3 3.Ae6+ Rh7 4.A×f5‡

1...Cc6 2.T×c6 [3.Af7+ Rh7 4.Ag6‡] h5 3.Th6+ g×h6 4.Ad4‡

1...Cc8 2.Tc×c8 [3.Af7+ Rh7 4.Th8‡]

1...h5 2.T×g7 [3.Th7‡] R×g7 3.Ad4+ Rg6,Rh6 4.Td6‡

Changement de pièce clouante

Chasse

Batterie de Siers

Auto-blocage préventif

Umnov

Batterie blanche

Sacrifice blanc

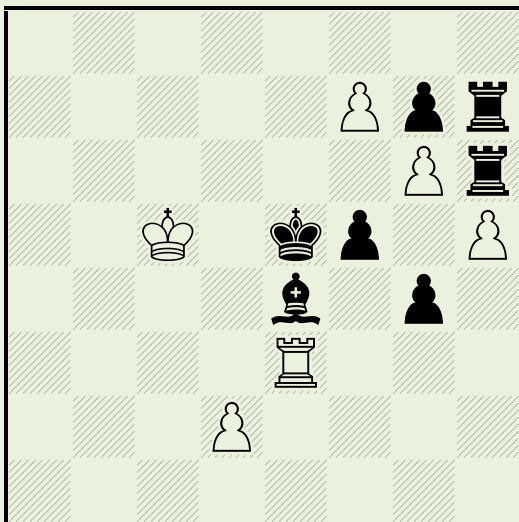
Captures réciproques

Mats modèles

Mat par clouage

Clouage direct

Mat (suite) changé(e) au moins 2 fois

**Gerald F. ANDERSON****T.T. British Chess Federation 1943-44****1° Prix**

♯3

(6+7) C+

Maximum

**1.Rb6!**

1...Rf6 2.f8=A Aa8 3.Ae7‡

1...Rd4 2.f8=D Aa8 3.Dc5‡

1...Rf4 2.f8=C Aa8 3.Ce6‡

1...Rd6 2.f8=T Aa8 3.Td8‡

Etoile de Roi

Mats modèles

Auto-clouage indirect

Auto-déclouage indirect

Déclouage indirect

AUW

Blocus apparent

2° coups blancs sur la même case

Duel Noir-Blanc

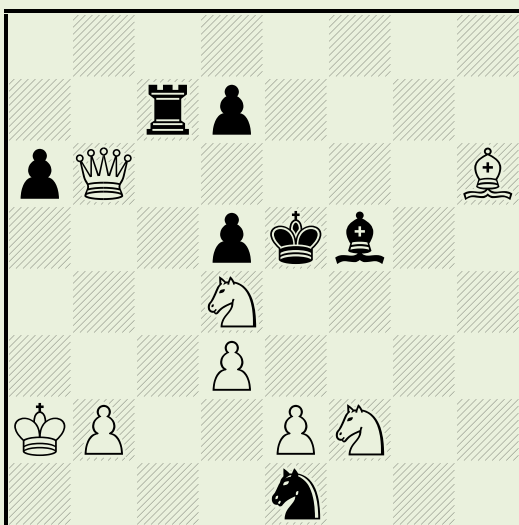
Duel pièce-case

Mat (suite) changé(e) au moins 2 fois

Clé 2×ampliative

Perpetuum mobile

SEPA

**Gerald F. ANDERSON****T.T. British Chess Federation 1934-35****1° Prix**

♯3

(8+7) C+

1.e3? [2.Ag7,Af4♯]

1...d6 2.D×c7 [3.Ag7,Dg7♯]

mais 1...Tc6!

**1.Dg6!** [2.Dg3+ Rf6/R×d4 3.Dg7/Ae3,De3♯]

1...d6 2.e3 [3.Af4,D×f5♯] A×g6 3.Cg4♯

1...A×d3 2.C×d3+ C×d3/R×d4 3.Cf3/Dg4♯

1...A×g6 2.Cg4+ Rd6/R×d4 3.Af8/Ae3♯

1...R×d4 2.Db6+ Tc5/Re5 3.Df6/d4♯

(1...Ag4 2.C×g4+,e3)

Zilahi

Zilahi cyclique à 4 chaînons

Zilahi cyclique

Switchback

Auto-blocage

Clé de sacrifice

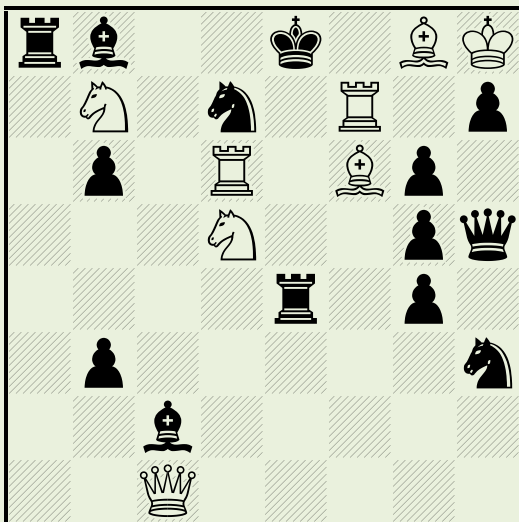
Mats modèles

Anti-Reversal

Clé ampliative

Logique

SEPA

**Gerald F. ANDERSON****72° T.T. British Chess Federation 1953****3° Mention d'Honneur**

#3

(8+14) C+

**1.Df4!** [2.D×e4+ A×e4/Ce5 3.Te6/Te6,Td8,D×e5‡]

1...C×f4 2.Td×d7 [3.Td8‡] Ce6,Ae5/Ad6/Ac7/Aa7 3.Tde7/C×d6/C×c7/Cc7,Cd6‡

1...g×f4 2.Tc6 [3.Tc8‡] Tc4,Ae5/Ad6/Ac7/Aa7 3.Te6/C×d6/C×c7/Cc7,Cd6‡

1...Te1,Te2 2.Dc4 [3.Dc8‡] Cc5/A×d6/Ab~ 3.Td8/C×d6/Cc7‡

1...Te7 2.T×e7+ Rf8 3.Ag7‡

1...Taa4 2.Td×d7 [3.Td8,D×b8‡] Ac7 3.C×c7‡

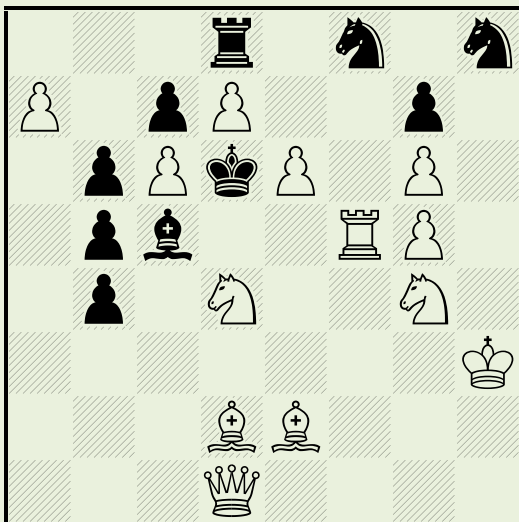
(1...Te3/Te5 2.Dc4,D×e3+/Tc6,Td×d7,Dc4,D×e5+)

Echec double

Batterie blanche

Clé de sacrifice

Clouage direct

**Gerald F. ANDERSON****British Chess Federation 1936****3° Prix**

#3

(13+10) C+

**1.Tf6!** [2.Cf5+ Rd5/Rxc6 3.Dh1/Af3,Dh1#]

1...gxf6 2.Af4+ Re7/Rd5 3.gxf6/Cxf6#

1...Cxe6 2.Af3 [3.Txe6,Cf5#] Axd4 3.Axb4#

1...Axd4 2.Axb4+ Rd5/Rxc6 3.Dh1/Af3,Dh1#

1...Rd5 2.Dh1+ Rxd4/Rd6 3.Tf4/Cf5#

Echange des 2° et 3° coups blancs

Switchback

Boros

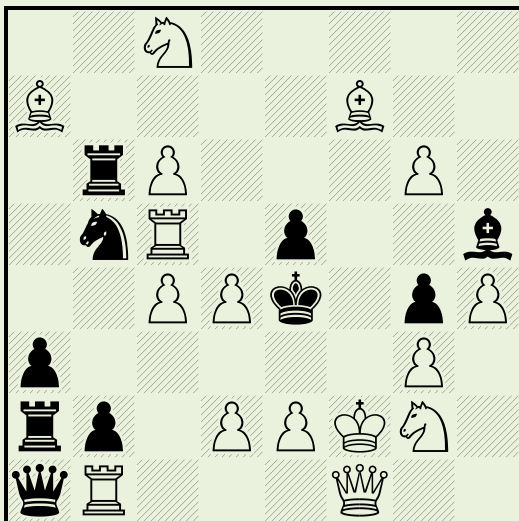
Clé de sacrifice

Mats modèles

Mat par double clouage

Clouage indirect

Clé ampliative

**Gerald F. ANDERSON****Anglo-Portuguese News 1946**

#2

(16+10) C+

**1.Td5!** blocus

1...Rf5 2.Re3‡

1...D×b1 2.D×b1‡

1...T~ 2.T×e5‡

1...A×g6 2.A×g6‡

1...C~ 2.C(×)d6‡

1...e×d4 2.d3‡

Balbo

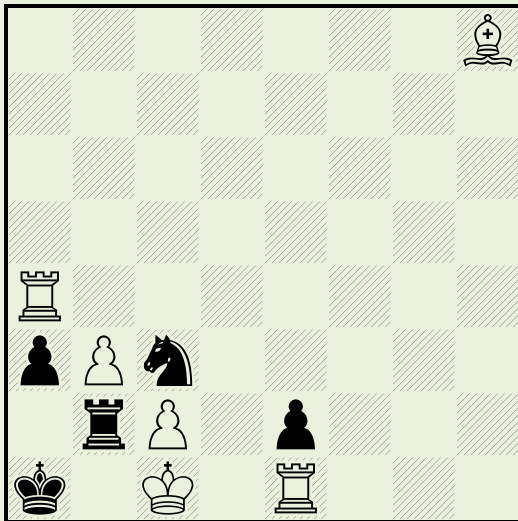
Batterie royale

Batterie blanche

Clé désampliative

SEPA



**Gerald F. ANDERSON****The Good Companion Chess Problem Club 1919**

#2

(6+5) C+

**1.Txa3+!**

1...Ca2+ 2.Rd2‡

1...Ta2 2.Axc3‡

SEPA

Echecs croisés

Batterie royale

Batterie blanche

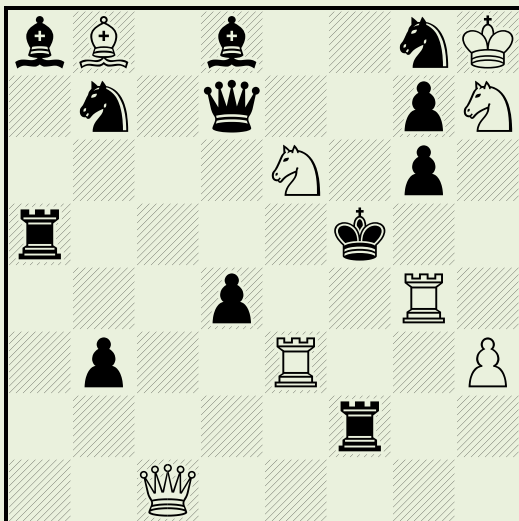
Mat par double clouage

Auto-clouage direct

Auto-clouage indirect

Clé désampliative

Clé d'échec

**Gerald F. ANDERSON****The Good Companion Chess Problem Club 1919**

♯2

(8+12) C+

**1.Dc4!** [2.Dd3‡]

1...Cf6 2.Tg5‡

1...Tf4 2.T×f4‡

1...d~ 2.De4‡

1...Dd5 2.C×g7‡

1...D×e6 2.D×e6‡

1...Cc5,Te5 2.T(×)e5‡

1...Cd6 2.C×d4‡

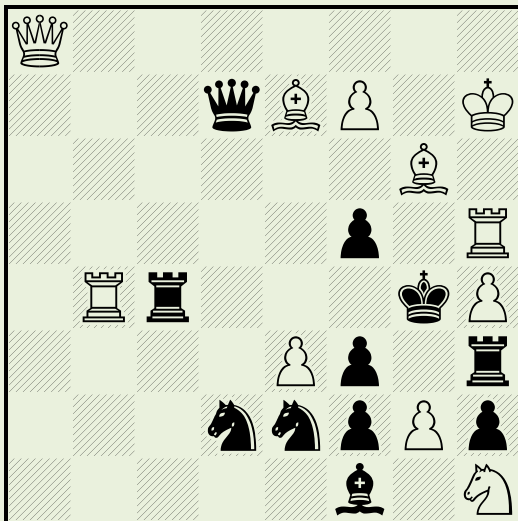
1...Td2 2.Tf4,Tf3‡

1...Db5,Dc6 2.C×g7,C×d4‡

Balbo

Umnov (défense)

SEPA

**Vincent L. EATON****Gerald F. ANDERSON****The Observer 1959****1° Prix**

#3

(11+11) C+

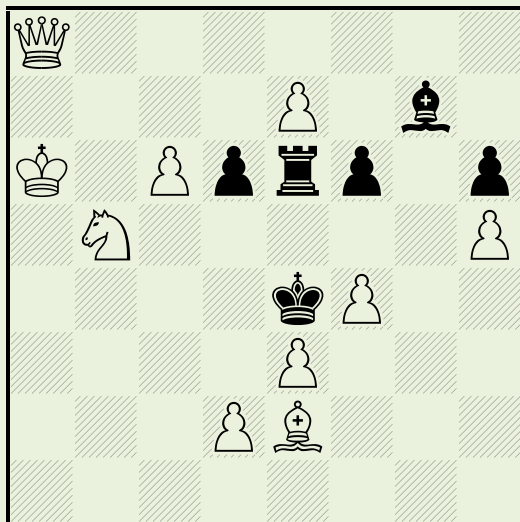
1.g3? [2.Tg5‡]  
 mais 1...D×e7!

**1.Dd5!** [2.A×f5+ D×f5+/R×h5 3.D×f5/A×d7‡]  
 1...Te4 2.g3 [3.Tg5‡] T×g3,C×g3/T×h4/D×e7 3.C×f2/T×h4/D×f5‡  
 1...Cd4 2.De5 [3.C×f2,Df4‡]  
 1...Cc3 2.Th6 [3.Ah5‡] T×h4/D×e7 3.T×h4/A×f5,D×f5‡  
 1...D×d5 2.Tg5+ R×h4 3.Tg3‡  
 1...Tf4 2.Th6 [3.Ah5‡] T×h4/Cg3/D×e7 3.T×h4/C×f2,T×f4/A×f5,D×f5‡  
 1...Td4 2.D×d7 [3.D×f5‡] Cg3 3.C×f2‡  
 (1...Db5 2.Tg5+,Th6)

Zilahi cyclique  
 Capture d'une pièce clouante par la pièce clouée  
 Echecs croisés  
 Logique  
 Auto-blocage  
 Anderssen

Batterie blanche  
 Clé de sacrifice  
 Captures réciproques  
 Auto-clouage indirect  
 Auto-déclouage direct  
 Clouage direct

SEPA

**Gerald F. ANDERSON****T.T. British Chess Federation 1959****3° Prix**

#3

(10+6) C+

**1.Rb6!** blocus

1...Af8 2.Dc8 [3.D×e6‡] Te5,T×e7,Rd5/Rf5 3.Cc3/C×d6‡

1...Ah8 2.Dg8 [3.D×e6‡] f5/Te5,T×e7/Rd5/Rf5 3.Dg2/C×d6/Cc3/Dg6,Dh7‡

1...f5 2.Da4+ Ad4+/Rd5 3.D×d4/Cc7,Dc4‡

1...Te5,T×e7 2.c7+ Td5,d5/Rf5 3.C(×)d6/Cd4‡

1...d5 2.e8=D [3.D×e6,Cd6‡] Rf5 3.Dg6‡

1...Rf5 2.Dc8 [3.C×d6‡] Re4 3.D×e6‡

2° coups noirs sur la même case

Switchback noir

Switchback de Roi

Echecs croisés

Auto-blocage

Umnov

Batterie blanche

Babushka

Mats modèles

Mat par clouage

Echo

Auto-clouage direct

Auto-clouage indirect

Auto-déclouage indirect

Clouage direct

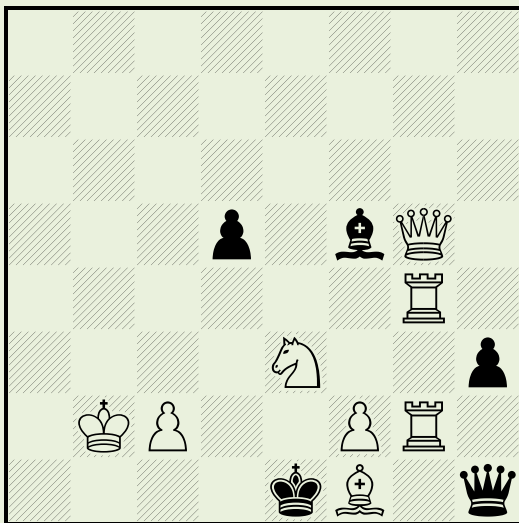
Promotion

Dombrovskis (Paradoxe)

Mats (suites) changé(e)s

Mat (suite) changé(e) au moins 2 fois

Pseudo-Le Grand

**Gerald F. ANDERSON****The Observer 1950**

#3

(8+5) C+

**1.Te4!** [2.Cc4+ A×e4,d×e4/R×f1/Rd1 3.Dc1/Cd2/Dc1,Dd2‡]

1...D×g2,h×g2 2.Cg4+ D×e4,A×e4,d×e4,Rd1,R×f1 3.Dc1‡

1...A×e4,Ag4 2.D(×)g4 [3.Dd1,De2‡] Af3 3.Db4‡

1...d×e4 2.Dh5 [3.Dd1,De2‡] Ag4 3.Da5‡

2° coups noirs sur la même case

Bristol

Batterie de Siers

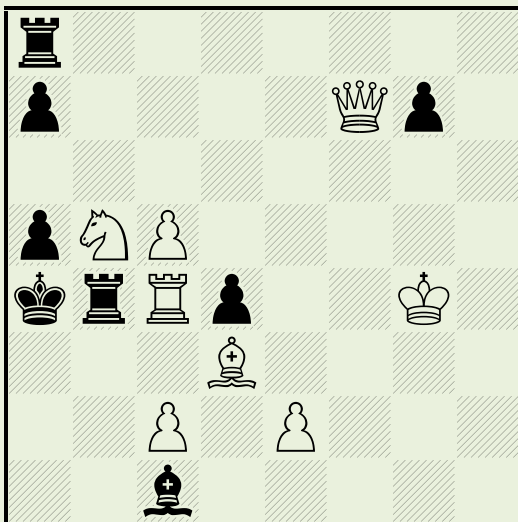
Auto-blocage préventif

Batterie blanche

Quasi-sacrifice blanc

Captures multiples d'une pièce blanche

Mats modèles

**Gerald F. ANDERSON****American Chess Bulletin 1953****Mention d'Honneur**

♯3

(8+8) C+

**1.e4!** [2.T×d4 [3.Db3‡] Tc4 3.D×c4‡]

1...d×e3 e.p. 2.Tf4 [3.Db3‡] T×f4+/Tc4 3.D×f4/D×c4‡

1...Aa3 2.Cc3+ d×c3 3.Dd7‡

1...Ad2 2.T×b4+ A×b4/a×b4/R×b4 3.Db3/Da2/Dc4‡

1...Th8,Tf8,Te8,Td8 2.T×b4+ a×b4/R×b4 3.D×a7/Dc4‡

1...R×b5 2.Dd7+ Ra6 3.T×b4‡

2° coups noirs sur la même case

Clouages réciproques

Bristol bicolore

Cristoffanini

Keller (paradoxe)

Capture d'une pièce clouante par la pièce  
clouée

Kniest

Auto-blocage

Batterie blanche

Quasi-sacrifice blanc

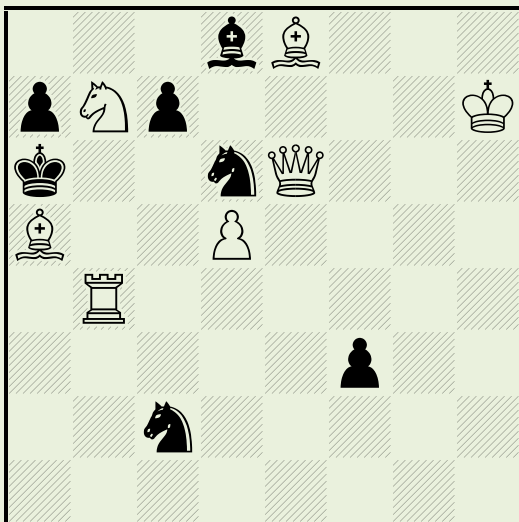
Captures multiples d'une pièce blanche

Captures réciproques

Mat par clouage

Auto-déclouage indirect

Prise en passant

**Gerald F. ANDERSON****The Chess Correspondent 1945****2° Prix**

♯3

(7+7) C+

**1.Dc8!** [2.Ta4 [3.Cc5,C×d6,A×c7‡]]

1...C×c8 2.Cc5+ R×a5 3.Tb5‡

1...C×e8 2.C×d8+ R×a5 3.Cc6‡

1...C×b4 2.C×d6+ R×a5 3.Cc4‡

1...Ae7 2.D×c7 [3.Dc6,Cc5‡] C×b7/Cc8,Cc4 3.Ab5/D(×)c4,Ab5‡

1...c6 2.A×d8 [3.D×c6,Cc5,C×d6‡]

(1...C×b7 2.D×b7+,Tb5)

Zilahi

Batterie de Siers

Batterie blanche

Clé de sacrifice

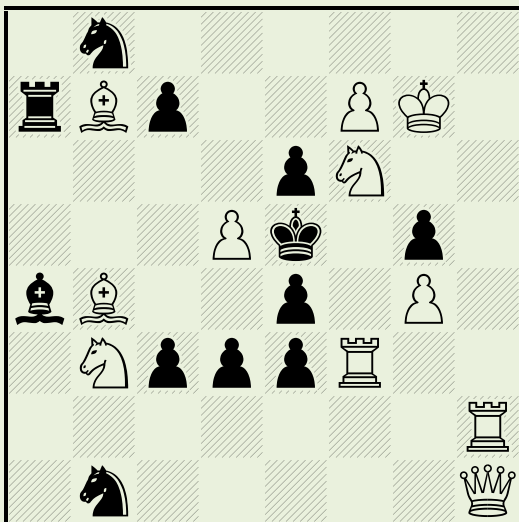
Captures réciproques

Mats modèles

Déclouage direct

Mat (suite) changé(e) au moins 2 fois

SEPA

**Gerald F. ANDERSON****The Problemist 1969****1° Place**

3

(11+12) C+

**1.Ac5!** [2.Ad4+ Rd6 3.f8=D,f8=A‡]

1...c6,Cd7 2.Th8 [3.Dh2‡] e×d5 3.Te8‡

1...Cc6 2.Th6 [3.Dh2‡] e×d5 3.Cd7‡

1...A×b3 2.f8=C [3.Cg6‡] e×d5 3.Tf5‡

1...e×f3 2.D×f3 [3.D×e3,Dg3,De4‡]

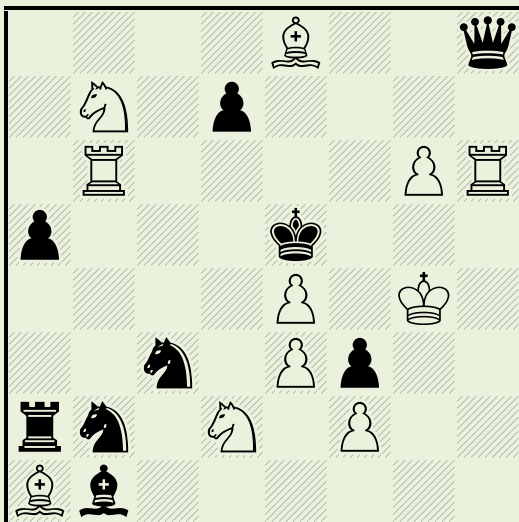
(1...e×d5 2.Tf5+ Re6 3.f8=C,Cd4,A×d5‡)

Phénix

Mat (suite) changé(e) au moins 2 fois

SEPA



**Gerald F. ANDERSON****Angleterre - Pays-Bas, Jaarboek van den NBvP 1956****12° Place**

♯3

(11+9) C+

**1.Td6!** [2.C×f3+ R×e4 3.Cc5‡]

1...Cca4 2.T×h8 [3.Th5‡] A×e4 3.Cc4‡

1...Cba4 2.A×d7 [3.Te6‡] De8,Dg8/Df6/A×e4/Cc5 3.Th5/Td5/Cc4/A×c3‡

1...Df6,Df8 2.Th5+ Df5+/Dg5+ 3.T×f5/T×g5‡

1...A×e4 2.Cc4+ C×c4 3.A×c3‡

Echecs croisés

Demi-clouage noir

Auto-blocage

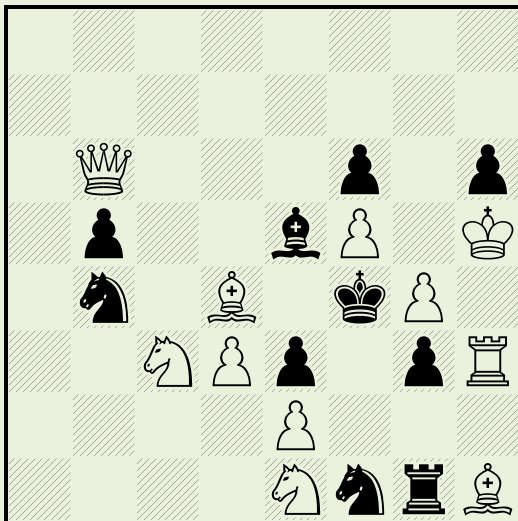
Sacrifice blanc

Babushka

Mat par clouage

Auto-clouage direct

Auto-clouage indirect

**Sven EKSTROM****Gerald F. ANDERSON****Tidskrift för Schack 1945****1° Prix**

#2

(11+10) C+

**1.Aa8!** blocus

1...Cf~ 2.A×e3‡

1...Cb~ 2.Cd5‡

1...C×d3 2.C×d3‡

1...A×d4 2.D×d4‡

1...Ad6 2.D×d6‡

1...Ac7 2.D×c7‡

1...Ab8 2.D×b8‡

1...T~ 2.Cg2‡

1...g2 2.Tf3‡

Correction noire

Chasse

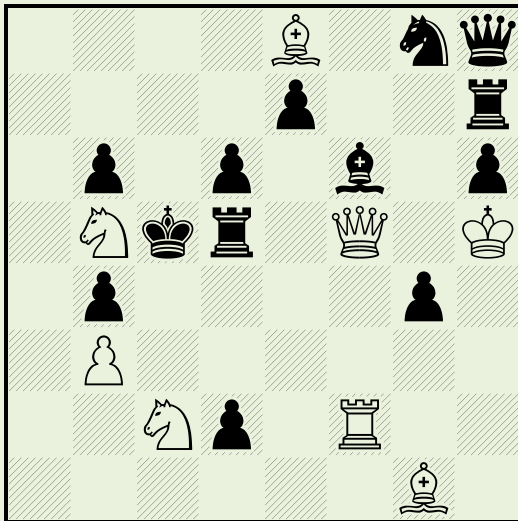
Coin à coin (diagonal)

Blocus apparent

Duel Noir-Blanc

Perpetuum mobile

SEPA

**Gerald F. ANDERSON****The Good Companion Chess Problem Club 1919**

#2

(8+13) C+

**1.Ce1!** [2.Cd3‡]

1...Ae5 2.Dc8‡

1...Te5 2.T×d2‡

1...e5 2.Dc2‡

1...T×f5+ 2.T×f5‡

1...d1=D,d×e1=~ 2.Tc2‡

Clouages réciproques

Correction noire

Capture d'une pièce clouante par la pièce  
clouée

Echec double

Batterie blanche

Clé de sacrifice

Mat par clouage

Auto-déclouage indirect

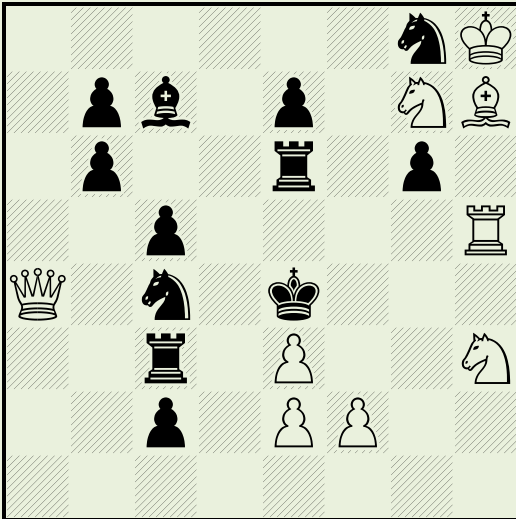
Déclouage indirect

Promotion

Défenses sur la même case

Grimshaw

SEPA

**Gerald F. ANDERSON****Natal Mercury 1915**

♠2

(9+12) C+

**1.Dd7!** [2.Dd5‡]

1...Cd6 2.D×e6‡

1...Ae5,Ce5 2.Cg5‡

1...Te5 2.Th4‡

1...Ad6 2.D×b7‡

1...Td6 2.Dg4‡

1...C×e3 2.f3‡

1...Cf6 2.A×g6‡

1...Td3 2.D×d3‡

Correction noire du 3° degré

Anti-dual

Somov B2

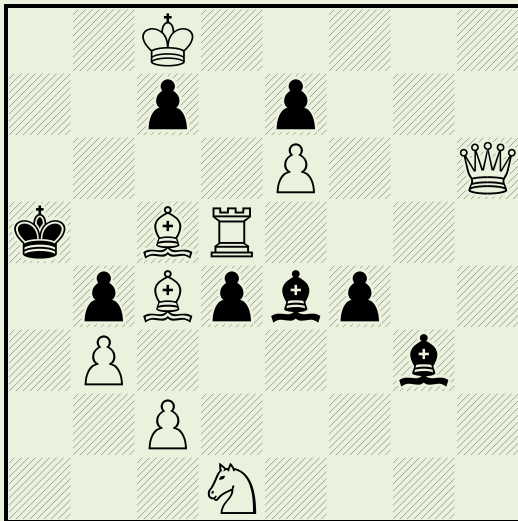
Déclouage direct

Défenses sur la même case

Duel case-pièce

Grimshaw

SEPA

**Gerald F. ANDERSON****The Observer 1963**

♠3

(9+8) C+

**1.Dh1!** blocus

1...Ah2 2.De1 [3.D×b4‡]

1...A×h1,Ag2,Af2,Ah4,Af3 2.R×c7 [3.Ab6‡] f3+ 3.Ad6‡

1...A×c2 2.Aa7+ c5 3.T×c5‡

1...A×d5 2.D×d5 [3.Da8‡] c6 3.Dd8‡

1...d3 2.Dh8 [3.Da1‡]

1...f3 2.Cf2 [3.Da1‡]

(1...c6/Ae1/Ad3/Af5,Ag6/Ah7 2.Td7,Rb7/D×e1,R×c7/Aa7+,Rb7/Aa7+,Rb7,R×c7/Cf2,Aa7+,Rb7,R×c7)

Bristol bicolore

Echecs croisés

Echec double

Batterie noire

Batterie blanche

Clé de sacrifice

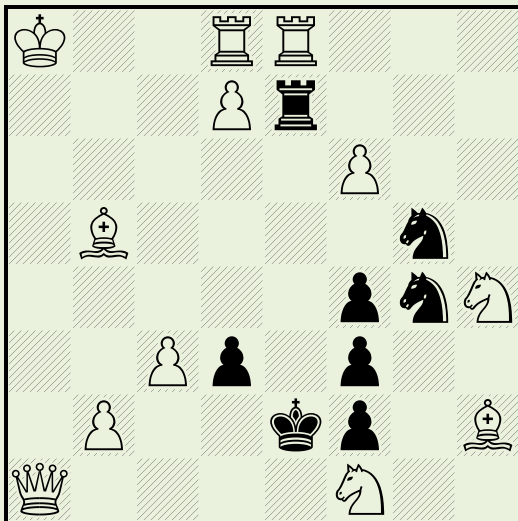
Captures réciproques

Auto-clouage direct

Coin à coin (diagonal)

4 coins

Elimination progressive de mats (suites)

**Vincent L. EATON****Gerald F. ANDERSON****T.T. British Chess Federation 1958-59****2° Mention d'Honneur**

#3

(12+8) C+

**1.Dc1!** blocus

1...C×h2 2.T×e7+ Ce4/Ce6 3.T×e4/T×e6‡

1...Ce3 2.Dd2+ R×f1 3.A×d3‡

1...Ce5 2.Dd2+ R×f1 3.Dd1‡

1...Ce4 2.Cg6 [3.C×f4‡]

1...Te3 2.Aa4 [3.Dd1‡] d2 3.Ab5‡

1...Te4 2.A×f4 [3.Cg3‡]

1...Te5 2.Db1 [3.A×d3‡]

1...Te6 2.Cf5 [3.Cd4‡]

(1...Ce6 2.Dd2+ R×f1 3.A×d3,Dd1‡

1...T×e8/C×f6/Ch6/Ch3/Cf7,Ch7

2.d×e8=D+,d×e8=T+/Aa4,Db1/Aa4,T×e7+,Db1/Cf5,A×f4/Cf5,Cg6,A×f4)

Switchback blanc

Switchback de Fou

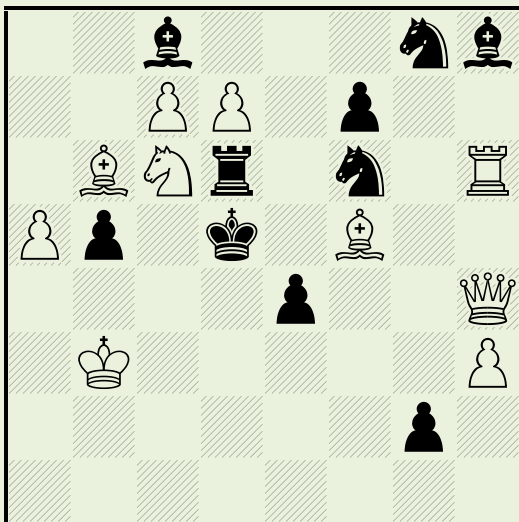
Mouvement Pelle

Mat par clouage

Auto-clouage direct

Auto-déclouage indirect

SEPA

**Gerald F. ANDERSON****Westminster Gazette 1921****Prix spécial**

♯3

(10+10) C+

**1.Dg5!** [2.Cb4+ Re5 3.Ag4♯]

1...C×d7 2.Ae6+ R×c6 3.Ad5♯

1...C×h6 2.Ce7+ Re5 3.Dg3♯

1...T×c6 2.Ag4+ Rd6 3.d×c8=C♯

1...Te6 2.Dd2+ R×c6 3.d8=C♯

1...T×d7 2.A×d7+ Rd6 3.Dd2♯

1...R×c6 2.Dc1+ Rb7/Rd5 3.d×c8=D/Dc5♯

1...Cg4 2.Df4 [3.Cb4,A×e4,T×d6,D×e4,D×d6♯]

1...Ch5 2.De3 [3.A×e4,D×e4,Dc5♯]

(1...Ce7 2.C×e7+ Re5 3.Ag4,Dg3♯

1...e3 2.D×g2+ Ce4 3.A×e4,D×e4♯

1...Ch7,Ce8 2.De3,Df4)

Switchback noir

Boros

Batterie de Siers

Auto-blocage préventif

Mats modèles

Mat par clouage

Auto-clouage indirect

Phénix

SEPA

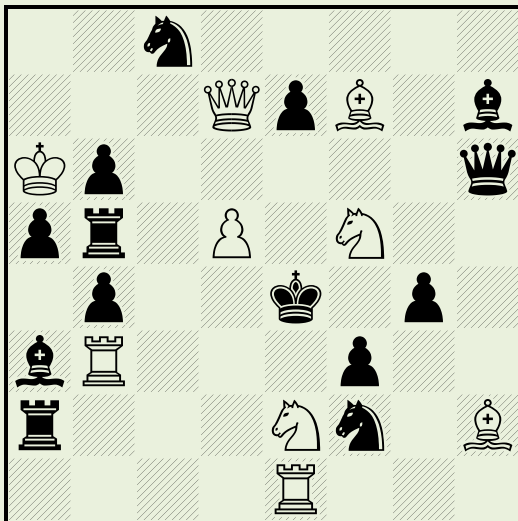


**Gerald F. ANDERSON**

**Comins MANSFIELD**

**The South-African Chessplayer 1962**

**1° Prix**



≠2

(9+14) C+

**1.Ag6!** [2.De6‡]

1...Cd3 2.Cc3‡

1...Ab2 2.Cf4‡

1...Ag8 2.C×h6‡

1...T×d5 2.Cd6‡

1...D×h2,D×g6,Dg7 2.Te3‡

1...Df4 2.Ceg3‡

1...e5 2.Cfg3‡

Correction noire

Somov B2

Auto-blocage

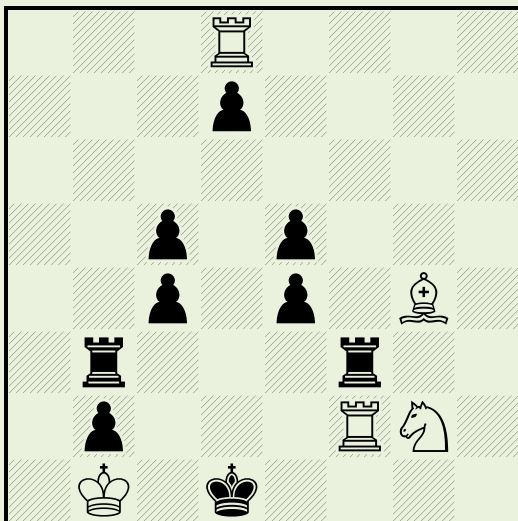
Echec double

Batterie blanche

Clé de sacrifice

SEPA



**Gerald F. ANDERSON****Tidskrift för Schack 1931**

#2

(5+9) C+

**1.A×d7!** blocus

1...Ta3,Tbc3,Tbd3,Tbe3,Tb6,Tb7,Tb8,Tf5,e3 2.Aa4‡

1...Tb5,T×f2,Tfc3,Tfd3,Tfe3,Tg3,Th3,Tf6,Tf7,Tf8,c3 2.Ag4‡

(1...Tb4,Tf4 2.Aa4,Ag4‡)

Switchback blanc

Switchback de Fou

Feldmann 1

Anti-dual

Boros

Echec double

Batterie blanche

Mat par clouage

Clouage direct

Clouage indirect

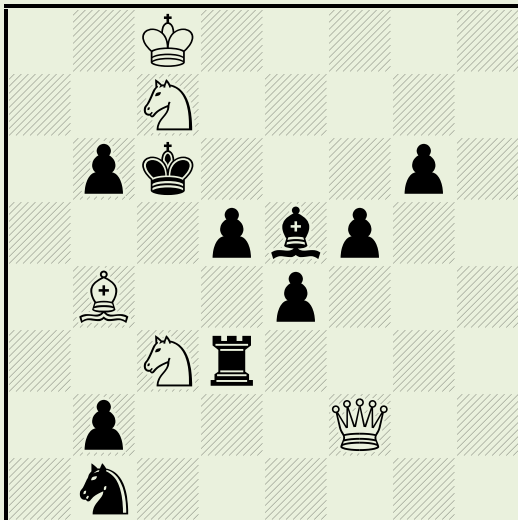
Déclouage direct



**Gerald F. ANDERSON**

dédié à **A. F. Argüelles**

**Sociedad Española de Problemistas de Ajedrez 1946**



♯3

(5+10) C+

1.C3b5? [2.Ca7♯]

mais 1...Ta3!

1.C7b5? [2.Ca7♯]

mais 1...Ab8!

**1.Dg3!** [2.D×e5,D×g6+]

1...A×g3 2.C3b5 [3.Ca7♯] Ta3 3.Cd4♯

1...T×g3 2.C7b5 [3.Ca7♯] Ab8 3.Cd4♯

Logique

Clé de sacrifice

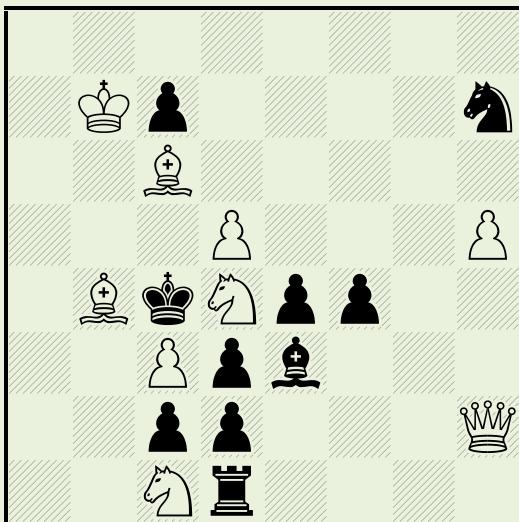
SEPA



**Gerald F. ANDERSON**

dédié à **A. F. Argüelles**

**Sociedad Española de Problemistas de Ajedrez 1946**



♯3

(9+10) C+

1.Ccb3? [2.Ca5♯]

mais 1...Ta1!

1.Cdb3? [2.Ca5♯]

mais 1...Ab6!

**1.Dg1!** [2.Dg8 [3.Ab5,d6♯]]

1...A×g1 2.Ccb3 [3.Ca5♯] Ta1 3.C×d2♯

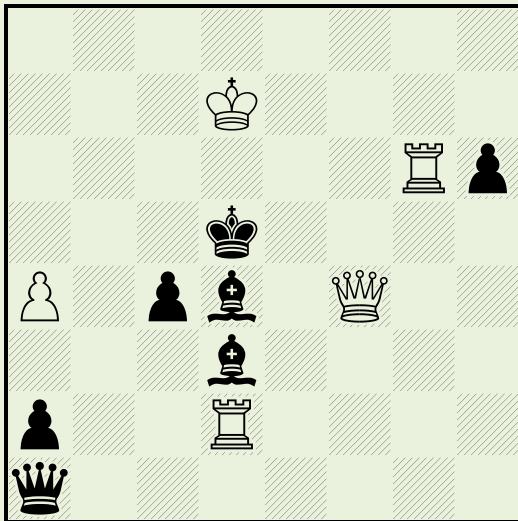
1...T×g1 2.Cdb3 [3.Ca5♯] Ab6 3.C×d2♯

1...C~ 2.Ab5+ R×d5 3.Dg5♯

Logique

Clé de sacrifice

SEPA

**Gerald F. ANDERSON****Dagens Nyheder 1935**

#2

(5+7) C+

**1.Tg4!** [2.Dd6‡]

1...Af5 + 2.D×f5‡

1...Ac5 2.De4‡

1...Ae5 2.D×c4‡

1...c3 2.D×d4‡

Correction noire

Demi-clouage noir

Auto-blocage

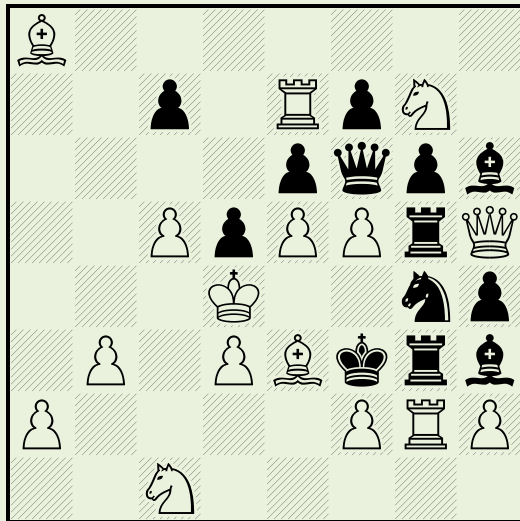
Mat par clouage

SEPA



**Gerald F. ANDERSON**

**The Western Morning News 1921**



♯2

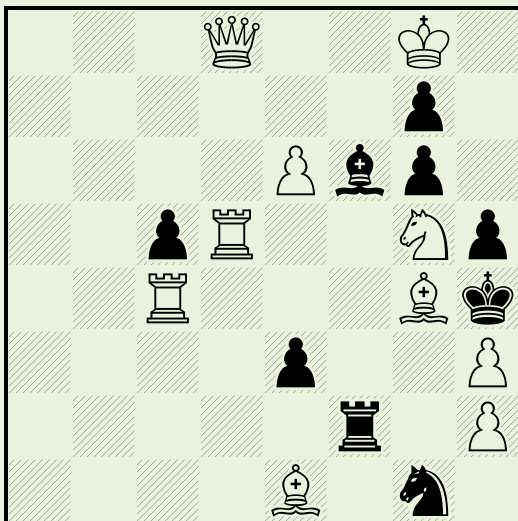
(16+13)

**1.cxd6 e.p.+!** c6 2.Axc6♯

Clé de prise en passant

Clé d'échec

SEPA

**Gerald F. ANDERSON****? (before 1945)**

#2

(10+9) C+

**1.Rf7!** blocus

1...C~,A~+ 2.Cf3‡

1...A×g5+ 2.Af5‡

1...Ae7+,A×d8+ 2.Af3‡

1...e2 2.A×f2‡

1...h×g4 2.Dh8‡

Zilahi

Correction noire

Echecs croisés

Echec double

Batterie masquée

Batterie noire

Batterie blanche

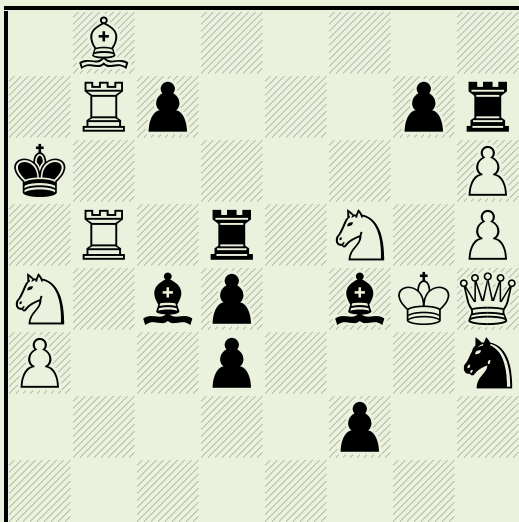
Mat par double clouage

Auto-clouage direct

Clouage indirect

Exposition du Roi blanc à l'échec

SEPA

**Gerald F. ANDERSON****Vincent L. EATON****The Problemist 2016**

#3

(10+11) C+

**1.Dg5!** [2.Ta7+ R×b5 3.C×d4‡]

1...C×g5 2.C×d4 [3.Ta7‡] T×d4 3.Cc5‡

1...Aa2 2.Tb4 [3.Ta7‡]

1...Ab3 2.T×b3 [3.Ta7‡]

1...Ae5 2.Dd2 [3.Da5‡] T×b5,A×b5 3.Ta7‡

1...A×g5 2.Cd6 [3.Ta7‡] T×d6/c×d6 3.Cc5/T7b6‡

1...Ae3 2.Dg6+ Td6/c6 3.Cc5/T7b6,D×c6‡

1...T×f5 2.D×f5 [3.Cc5,Ta7‡]

Echange des 2° et 3° coups blancs

2° coups noirs sur la même case

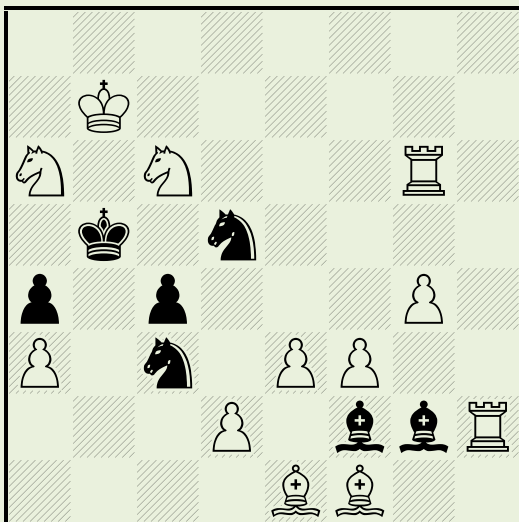
Boros

Auto-blocage

Captures multiples d'une pièce blanche

Mat par clouage

SEPA

**Gerald F. ANDERSON****British Chess Problem Society 1963****3° Prix**

♯3

(12+7) C+

**1.Tg5!** blocus

1...A×f1 2.d×c3 [3.T×d5‡] A×e3 3.Tb2‡

1...A×f3 2.d4 [3.Cc7‡] c×d3 e.p./Ag3 3.A×d3/Tb2‡

1...Ag1,Ag3,Ah4 2.d3 [3.d×c4‡] A×f1/c×d3/Ce2 3.Tb2/A×d3/Ca7,T×d5‡

1...A×e3 2.d×e3 A×f1,A×f3,Ah1,Ah3/Ce4/Ca2,Cb1,Cd1/Ce2

3.Tb2/Cd4,Ca7/Cd4,Ca7,T×d5/Ca7,T×d5‡

(1...Ah3/Ce4/A×e1/Ah1 2.d4,d×c3/Cc7+,T×d5+/d3,d×c3/d3,d4)

Albino blanc

Cycle des 1° et 2° coups noirs

Mouvement Pelle

Captures réciproques

Mat par clouage

Auto-clouage direct

Auto-déclouage indirect

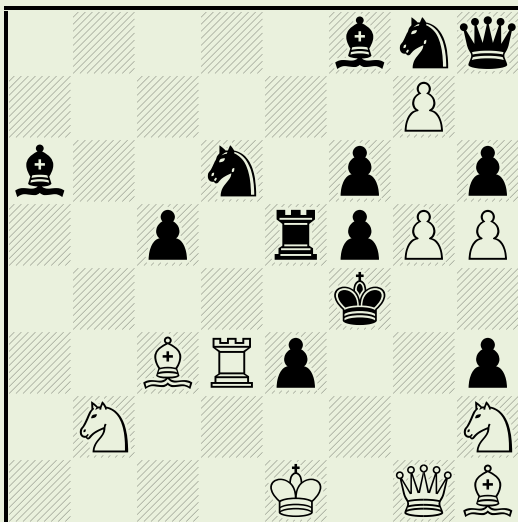
Clouage direct

Déclouage indirect

Prise en passant

Duals cycliques



**Cyril S. KIPPING****Gerald F. ANDERSON****The Western Morning News 1923**

♯3

(10+13) C+

**1.Re2!** [2.Ae1 [3.Dg3♯] A×d3+/Ce4 3.C×d3/D×e3♯]

1...Cb5 2.A×e5+ R×e5,f×e5 3.D×e3♯

1...Te4 2.Cf1 [3.Dg3♯] A×d3+ 3.C×d3♯

1...Te8,Te7 2.g×h8=C [3.Cg6♯] A×d3+/Ce7,Tg7 3.C×d3/D×e3♯

1...c4 2.T×e3 [3.Dg3♯] T×e3+/Ce4 3.D×e3/Tf3♯

1...h×g5,f×g5 2.Df1+ Rg3 3.Df2♯

1...Ab7 2.Td4+ Te4,c×d4/Ae4,Ce4 3.Cd3/Cd3,D×e3♯

1...Te6 2.g×f8=C [3.C×e6,Cg6♯] A×d3+ 3.C×d3♯

Echecs croisés

Echo diagonal-orthogonal

Kniest

Somov B2

Sacrifice blanc

Mat par clouage

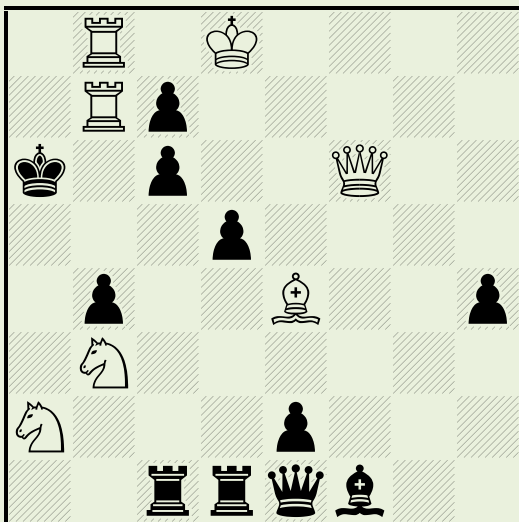
Auto-clouage direct

Auto-clouage indirect

Déclouage indirect

Promotion

Exposition du Roi blanc à l'échec

**Cyril S. KIPPING****Gerald F. ANDERSON****Northern Whig 1926**

#3

(7+11) C+

**1.Ab1!** [2.Da1 [3.Ca×c1,Cc3,C×b4‡]]

1...Td4,d4 2.Ca5 [3.Ta8‡]

1...Dd2 2.Ad3+ D×d3/Tc4 3.C×b4/D×c6‡

1...Dc3 2.D×c6+ D×c6 3.C×b4‡

1...h3 2.Rc8 [3.Ta8‡] Df2 3.C×b4‡

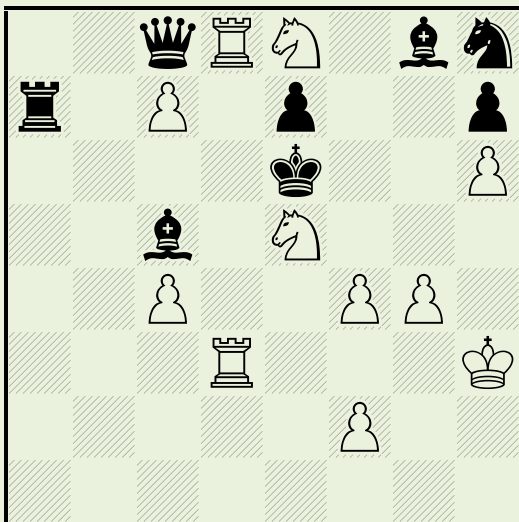
(1...Tc5 2.Ca5,C×c5+)

Keller (paradoxe)

Quasi-sacrifice blanc

Mat par clouage

SEPA

**Cyril S. KIPPING****Gerald F. ANDERSON****The Chess Amateur 1925**

#3

(11+8) C+

1.T8d5? [2.f5♯]

mais 1...D×e8!

**1.Rg2!** [2.Cg7+, T3d5]

1...Db7+ 2.T8d5 [3.f5♯] D×d5+ 3.c×d5♯

1...Cf7 2.Cf3 [3.f5♯] C~ 3.Cg5♯

Switchback noir

Switchback de Cavalier

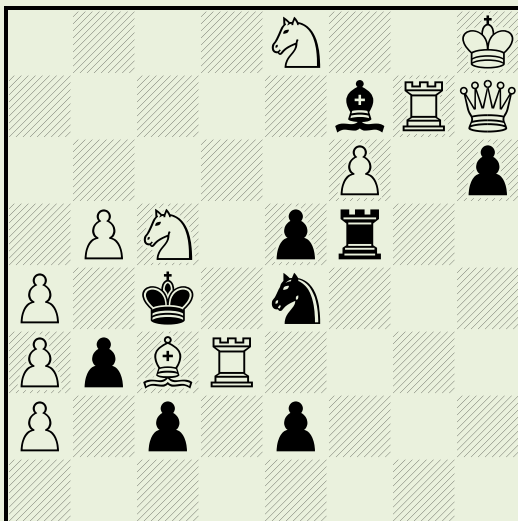
Keller (paradoxe)

Logique

Sacrifice blanc

Exposition du Roi blanc à l'échec

SEPA

**Gerald F. ANDERSON****The Chess Amateur 1922**

#3

(12+9) C+

**1.Tg5!** [2.Dxf7+ Rxc5 3.Dc7‡]

1...Cxc5 2.Cd6+ Rxd3 3.Tg3‡

1...Ad5,Axe8 2.axb3+ Rxc5 3.Da7‡

1...Txf6 2.Dxe4+ Rxc5 3.Dd4‡

1...Cxg5,Cd6 2.Ab4 [3.C(×)d6,a×b3‡]

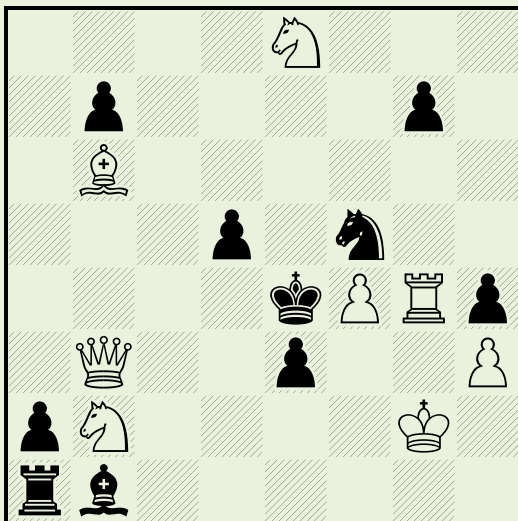
1...Ah5,Ae6,Ag6,Ag8 2.a×b3+ Rxc5 3.Da7,Dc7‡

Mat par clouage

Auto-clouage indirect

Mat (suite) changé(e) au moins 2 fois

SEPA

**Gerald F. ANDERSON****The Problemist 1940**

♯2

(8+10) C+

1...Ad3 2.D×d3‡

1...d4 2.De6‡

**1.Ca4!** blocus

1...Ad3 2.Cc3‡

1...d4 2.Cc5‡

1...C~ 2.Cd6‡

1...Ac2 2.D×c2‡

1...e2 2.Df3‡

1...g~ 2.Cf6‡

Correction noire

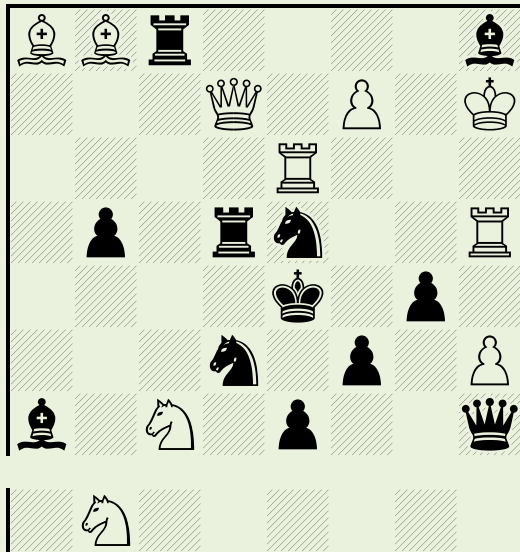
Somov B2

Auto-blocage

Mutate

Mats (suites) changé(e)s

SEPA

**Gerald F. ANDERSON****The Observer 1929**

♯2

(10+12) C+

**1.Tc6!** [2.Df5♯]

1...Ce~ 2.Cd2♯

1...Cc4 2.D×d5♯

1...Td4,Tc5 2.D(×)d4♯

1...Td6,T×d7 2.Tc4♯

1...Df4 2.Cc3♯

1...Rf4 2.D×g4♯

Bristol bicolore

Correction noire

Anti-dual

Dentiste

Echec double

Anderssen

Batterie masquée

Batterie blanche

Clé de sacrifice

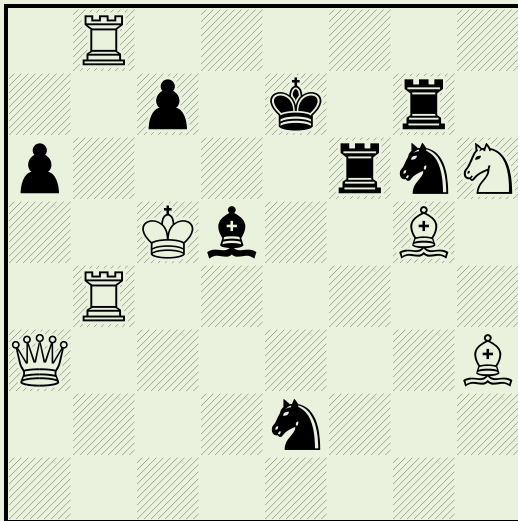
Captures réciproques

Mat par clouage

Déclouage direct

Déclouage indirect

SEPA

**Gerald F. ANDERSON****The Western Morning News 1922**

#2

(7+8) C+

**1.T4b6!** [2.A×f6‡]

1...Ac6 2.Rc4‡

1...c6 2.T6b7‡

1...Ae6 2.Rc6‡

1...Tgf7 2.Cg8‡

1...c×b6+ 2.R×d5‡

Correction noire

Demi-batterie blanche

Demi-batterie royale

Batterie royale

Batterie blanche

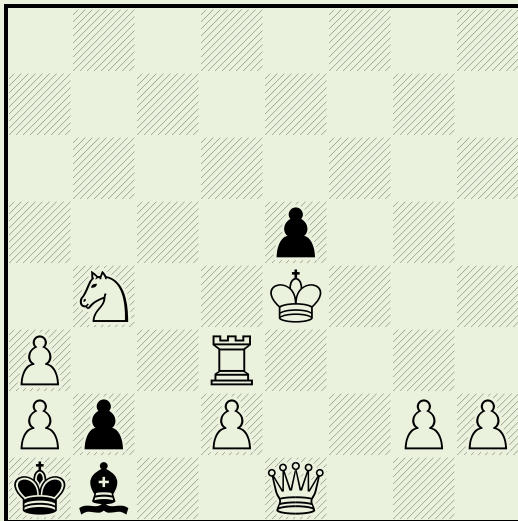
Clé de sacrifice

Mat par clouage

Exposition du Roi blanc à l'échec

Pickabish

SEPA

**Gerald F. ANDERSON****The Western Daily Mercury 1920**

#4

(9+4) C+

**1.Rf5!** [2.a4 [3.Cc2+ R×a2 4.Ta3♯]] e4 2.Tf3 [3.Tf1,D×b1+] e×f3+ 3.Cc2+ R×a2  
4.De6♯

SEPA

Anderssen noir

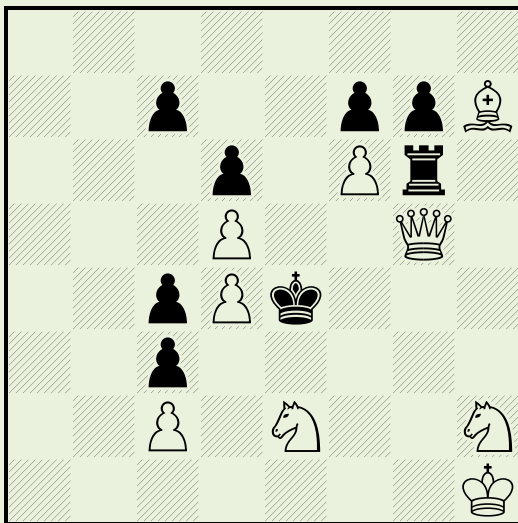
Batterie masquée

Batterie noire

Auto-déclouage indirect

Pat apparent



**Gerald F. ANDERSON****The Problemist 1926**

+3

(9+8) C+

1...c6 2.Df4+ R×d5 3.Df5‡

**1.Rg1!** blocus

1...c6 2.Dg4+ R×d5/Re3 3.C×c3/Cf1‡

1...c5 2.Cg3+ R×d4 3.Cf3‡

1...g×f6 2.Dg2+ Re3/Rf5 3.Cf1/Dg4‡

Fuite en Y

Mouvement Pelle

Echo diagonal-orthogonal

Auto-blocage préventif

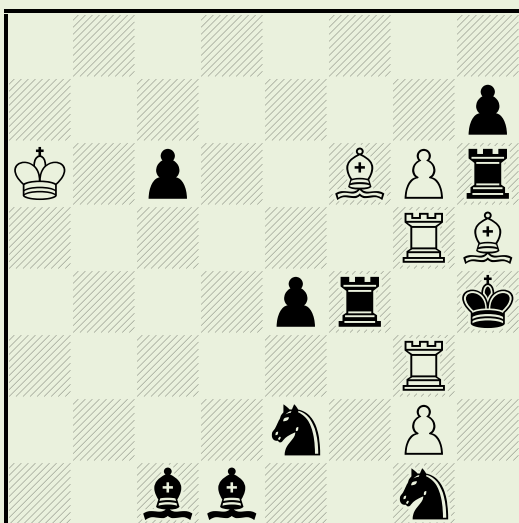
Mat par clouage

Auto-clouage indirect

Auto-déclouage indirect

Mutate

SEPA

**Gerald F. ANDERSON****8° T.T. The Problemist 1928-29****2° Mention d'Honneur**

♠4

(7+10) C+

**1.Rb7!** [2.A×e2 [3.Th3+,T5g4+]]

1...Ab2,e3 2.T5g4+ R×h5 3.Th4+ T×h4 4.Tg5‡

1...T×g6,h×g6 2.T3g4+ T×g4 3.T×g4+ R×h5 4.Th4‡

Zilahi étendu

Bristol bicolore

Batterie de Siers

Somov B2

Auto-blocage préventif

Umnov

Echec double

Batterie blanche

Sacrifice blanc

Captures réciproques

Mats modèles

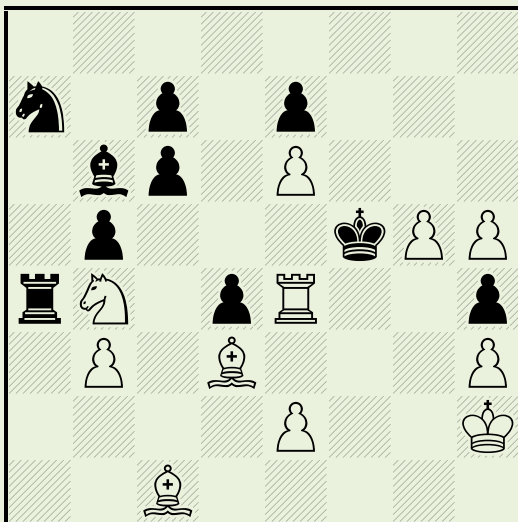
Mats sur la case initiale du Roi adverse



**Gerald F. ANDERSON**

**8° T.T. The Problemist 1928-29**

**1° Mention d'Honneur**



≠4

(11+10) C+

**1.Af4!** [2.Cc2 [3.Te5+ R×f4 4.Tf5‡]]

1...Ta1 2.Ab1 [3.Te5+ R×f4 4.Cd3‡]

1...Ta2 2.Ac2 [3.Te5+ R×f4 4.Cd3‡]

1...T×b4 2.e3 [3.Te5‡] d×e3 3.Te5+ R×f4 4.Tf5‡

1...Cc8 2.C×c6 [3.Ac1,Ad2,T×d4+]

(1...Ta5 2.Ab1,Ac2)

SEPA

Batterie de Siers

Echange de place (cyclique) de pièces blanches entre les positions finales

Umnov

Echec double

Batterie blanche

Sacrifice blanc

Mats sur la case initiale du Roi adverse



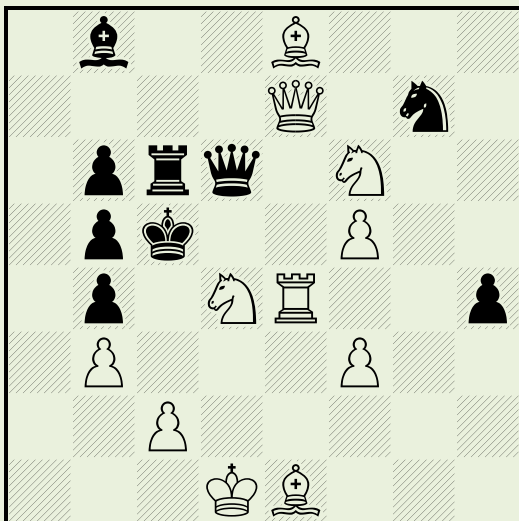
100/105

Sociedad Española de Problemistas de Ajedrez

FUNDADA EN 1935 por Antoni F. Argüelles

**Gerald F. ANDERSON**

**The Problemist 1974**



#3

(11+9) C+

**1.Ad2!** [2.Ce2 [3.Te5‡] D×e7 3.A×b4‡]

1...Tc7 2.Te5+ R×d4 3.D×d6‡

1...Tc8 2.Ae3 [3.Te5‡] D×e7 3.C×b5‡

1...D×e7 2.Ce6+ Rd6/D×e6,T×e6,C×e6 3.Af4/A×b4‡

SEPA

Zilahi

2° coups noirs sur la même case

Keller (paradoxe)

Capture d'une pièce clouante par la pièce clouée

Demi-clouage blanc

Batterie blanche

Sacrifice blanc

Captures multiples d'une pièce blanche

Captures réciproques

Mat par clouage

Auto-déclouage direct

Auto-déclouage indirect



101/105

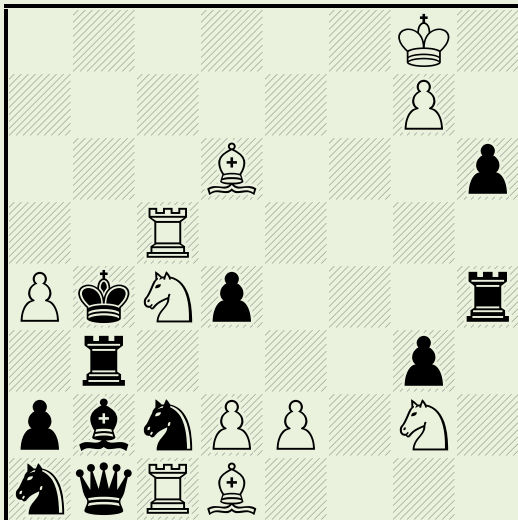
Sociedad Española de Problemistas de Ajedrez

FUNDADA EN 1935 por Antoni F. Argüelles

**Gerald F. ANDERSON**

**The Chess Amateur 1922**

**Mention d'Honneur**



♯3

(11+11) C+

**1.Rh7!** [2.Ta5+,Tb5+,Te5+,Tf5+,Tg5+,Th5+]

1...Tf3,Te3 2.Cb6 [3.Tb5♯] Ra3/Ca3+,Ce1♯,Ce3+

1...d3 2.Td5+ R×a4/R×c4 3.Ta5/Ce3♯

Echecs croisés

Batterie de Siers

Echec double

Batterie noire

Batterie blanche

Mat par clouage

Auto-clouage direct

Exposition du Roi blanc à l'échec

Pseudo-Karlström-Fleck



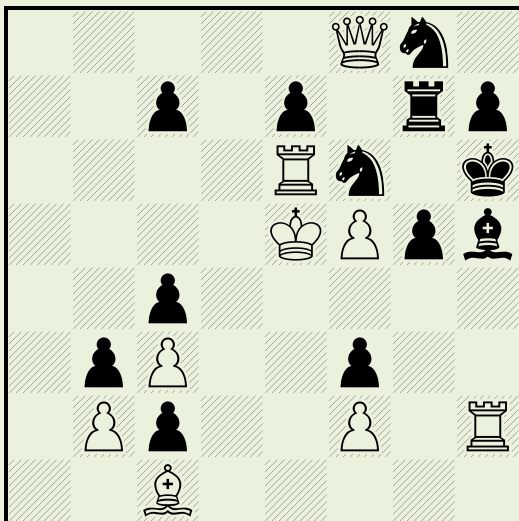
102/105

Sociedad Española de Problemistas de Ajedrez

FUNDADA EN 1935 por Antoni F. Argüelles

**Gerald F. ANDERSON**

**Westminster Gazette 1917 (v)**



♯4

(9+13) C+

**1.Rd4!**

1...c6 2.Re3 c5 3.Rd2 g4 4.Re1♯

1...c5+ 2.Re3 g4 3.Rf4 g3 4.Re5♯

SEPA

Circuit de Roi

Circuit en carré

Circuit blanc

Durbar

Batterie masquée

Batterie royale

Batterie blanche

Mat par clouage

Déclouage indirect

Exposition du Roi blanc à l'échec



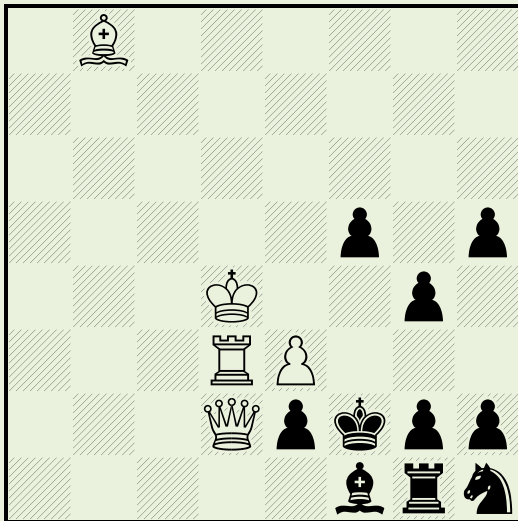
103/105

Sociedad Española de Problemistas de Ajedrez

FUNDADA EN 1935 por Antoni F. Argüelles

**Gerald F. ANDERSON**

**Natal Mercury 1916**



#3

(5+10) C+

**1.Rd5!** blocus

1...Rf3 2.e4+ Rf2 3.Aa7‡

1...g3 2.Td4 [3.Tf4‡]

1...f4 2.e×f4 [3.Aa7‡]

1...h4 2.Aa7 [3.e4‡]

1...Cg3 2.De1+ R×e1/Rf3 3.A×g3/D×g3,e4‡

SEPA

Echange des 2° et 3° coups blancs

Switchback noir

Switchback de Roi

Demi-batterie blanche

Demi-batterie royale

Batterie blanche

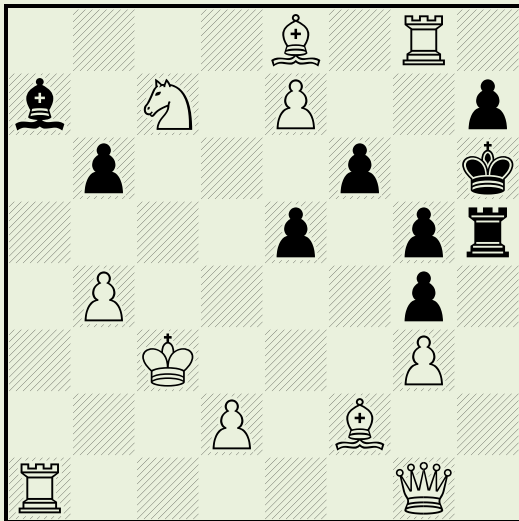
Sacrifice blanc



104/105

## Sociedad Española de Problemistas de Ajedrez

FUNDADA EN 1935 por Antoni F. Argüelles

**Gerald F. ANDERSON****The Sunday Times 1971**

#3

(11+9) C+

**1.Tf1!** blocus

1...Ab8 2.Ae1 [3.Txf6#] f5 3.Dxb6#

1...Th3,Th4 2.Ae3 [3.Txf6#] f5 3.Axg5#

1...e4 2.Ad4 [3.Txf6#] f5 3.Ag7#

1...b5 2.Axa7 [3.Txf6#] f5 3.Db6#

1...f5 2.Dh1 [3.Dxh5,Dc6#] Txh1 3.Txh1#

Bristol

Capture d'une pièce clouante par la pièce clouée

Sacrifice blanc

Clouage direct

Mat (suite) changé(e) au moins 2 fois

SEPA





105/105

## Sociedad Española de Problemistas de Ajedrez

FUNDADA EN 1935 por Antoni F. Argüelles

