

**LILIAN E. BAIRD**

**SELECCIÓN DE PROBLEMAS**



**S.E.P.A.**

**Pedro Cañizares Cuadra**

**Corral de Calatrava**

**8/1/2022**



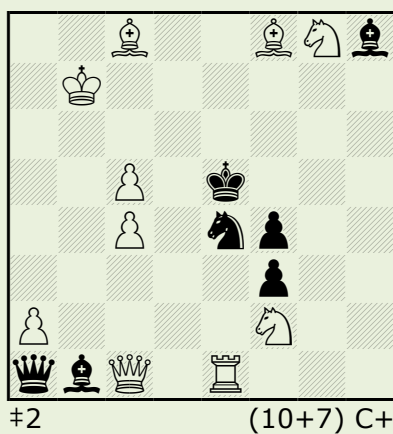
S.E.P.A.

Sociedad Española de Problemistas de Ajedrez

Fundada en 1935 por Antonio F. Argüelles

**Lilian E. BAIRD**

**The Manchester Weekly Times 1894**



**1.Ce7!** blocus

1...Af6 2.Cç6‡

1...Ag7 2.A×g7‡

1...Ab~ 2.D×a1‡

1...D×a2,Dç3 2.D(×)ç3‡

1...Dd4 2.Cg4‡

1...Db2+ 2.D×b2‡

1...Rd4 2.Cç6‡

1...Rf6 2.D×f4‡

Correction noire

Auto-blocage

Mat par clouage

Auto-déclouage indirect

Clé ampliative

P. Cañizares : :



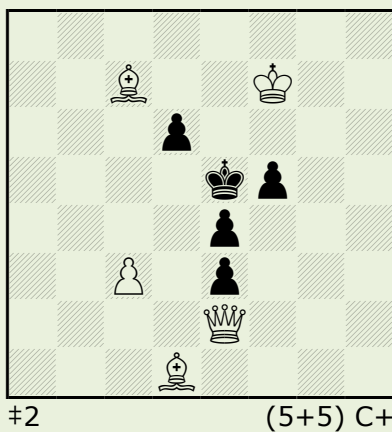
S.E.P.A.

Sociedad Española de Problemistas de Ajedrez

Fundada en 1935 por Antonio F. Argüelles

**Lilian E. BAIRD**

**The Manchester Weekly Times 1894**



**1.Ad8!** blocus

1...f4 2.Dh5‡

1...d5 2.Aç7‡

1...Rf4 2.Dh2‡

1...Rd5 2.Db5‡

*P. Cañizares : :*

Switchback blanc

Switchback de Fou

Auto-blocage

Déclouage direct



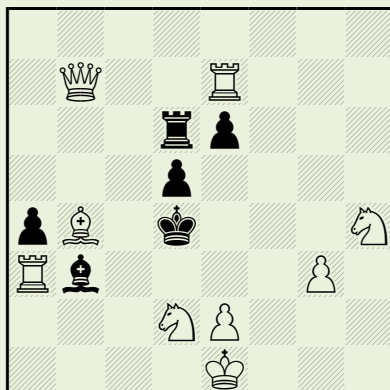
S.E.P.A.

Sociedad Española de Problemistas de Ajedrez

Fundada en 1935 por Antonio F. Argüelles

**Lilian E. BAIRD**

**The British Chess Magazine 1892**



±2

(9+6) C+

**1.Db8!** blocus

1...é5 2.Cf5‡

1...T~ 2.Df4‡

1...A~ 2.Chf3‡

1...Ré3 2.Cf5‡

1...Ré5 2.Dh8‡

*P. Cañizares : :*

Mat par clouage

Auto-clouage indirect



S.E.P.A.

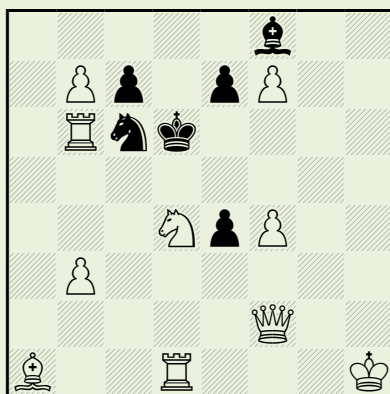
Sociedad Española de Problemistas de Ajedrez

Fundada en 1935 por Antonio F. Argüelles

**Lilian E. BAIRD**

**6° T.T. Hackney Mercury 1891-92**

**Prix spécial**



#2

(10+6) C+

**1.f5!** [2.C~♠]

1...A~,ç×b6 2.Cb5♠

1...é3,Rç5 2.Cé6♠

1...é~ 2.C×ç6♠

1...Ré5,Rd5,Rd7 2.C×ç6♠

*P. Cañizares : :*

Fuite en Y

Echec double

Batterie blanche

Mat par clouage

Auto-déclouage indirect

Clé ampliative



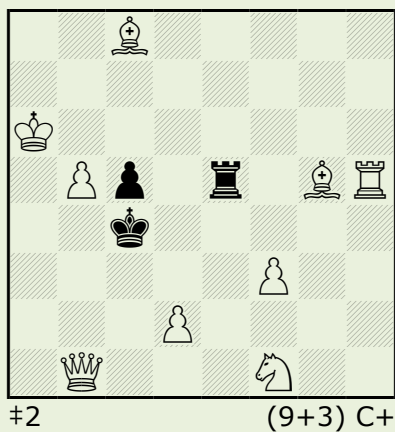
S.E.P.A.

Sociedad Española de Problemistas de Ajedrez

Fundada en 1935 por Antonio F. Argüelles

**Lilian E. BAIRD**

**The Morning Post 1892**



**1.Af6!** blocus

1...T~ 2.Cé3‡

1...Té1,Té2,Té4,Té8,Té7 2.d3‡

1...Té6+ 2.A×é6‡

1...Rd5 2.Dd3‡

1...Rd4 2.Dé4‡

P. Cañizares : :

Mat par clouage

Auto-clouage indirect



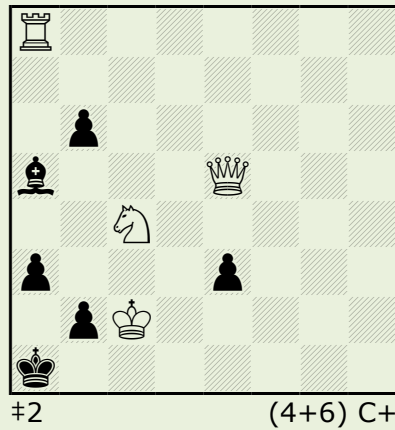
S.E.P.A.

Sociedad Española de Problemistas de Ajedrez

Fundada en 1935 por Antonio F. Argüelles

**Lilian E. BAIRD**

**The Field (before 1891)**



**1.Dc3!** [2.Dxa3±]

1...Axc3 2.Txa3±

1...Ab4,a2 2.Dxb2±

Anti-dual

Clé de sacrifice

Mat par clouage

Auto-clouage indirect

*P. Cañizares*



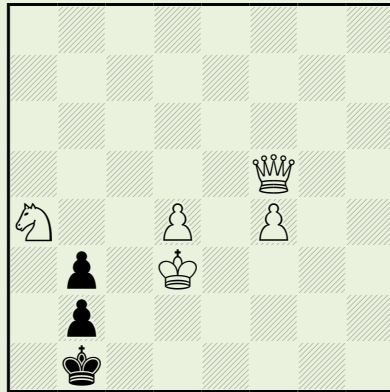
S.E.P.A.

Sociedad Española de Problemistas de Ajedrez

Fundada en 1935 por Antonio F. Argüelles

**Lilian E. BAIRD**

**East Central Times 1890**



**1.Da5!** blocus

1...Ra2,Ra1 2.Cç3‡

1...Rç1 2.Dé1‡

Echec double

Batterie blanche

*P. Cañizares : :*





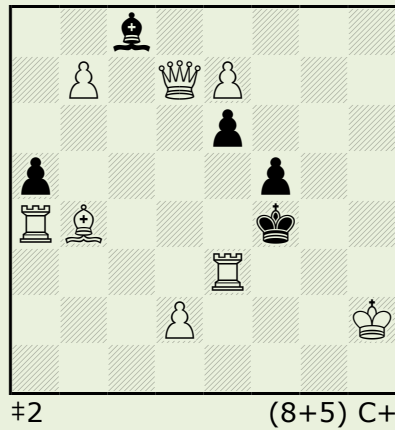
S.E.P.A.

Sociedad Española de Problemistas de Ajedrez

Fundada en 1935 por Antonio F. Argüelles

**Lilian E. BAIRD**

**The Illustrated Sporting and Dramatic News 1891**



**1.Tg3!** [2.Aç3,Ad6,Dd4‡]

1...A×b7,A×d7,é5 2.Ad6‡

1...Ré4,Ré5 2.Aç3‡

1...a×b4 2.Dd4‡

Zilahi

Echec double

Batterie blanche

Mat par clouage

Fleck

Clé give and take

P. Cañizares : :



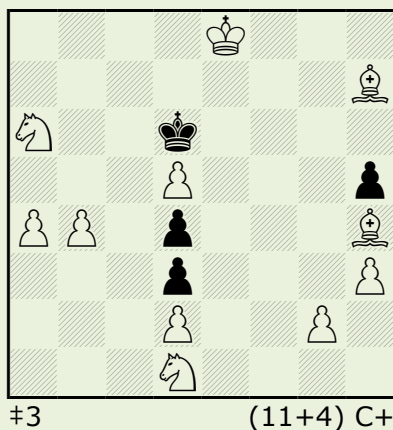
S.E.P.A.

Sociedad Española de Problemistas de Ajedrez

Fundada en 1935 por Antonio F. Argüelles

**Lilian E. BAIRD**

**The Illustrated London News 1894**



**1.Cb2!** blocus

1...R×d5 2.Cç4 R×ç4/Rç6/Ré6 3.Ag8/Aé4/Cç7‡

1...Ré5 2.Cç7 Rd6/Rf4 3.Ag3/C×d3‡

Switchback noir

Switchback de Roi

Keller (paradoxe)

Sacrifice blanc

Mats miroir

P. Cañizares : :



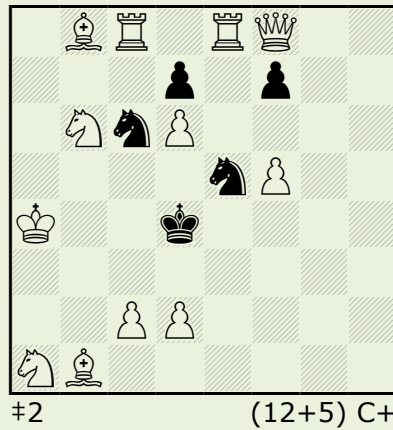
S.E.P.A.

Sociedad Española de Problemistas de Ajedrez

Fundada en 1935 por Antonio F. Argüelles

**Lilian E. BAIRD**

**The Field 1891**



**1.Dg8!** blocus

1...Cé~ 2.Cb3‡

1...Cç~ 2.ç3‡

1...Ré4 2.Dg4‡

1...Rç5 2.Dg1‡

1...f6 2.Dd5‡

P. Cañizares : :

Mat par clouage

Auto-clouage indirect



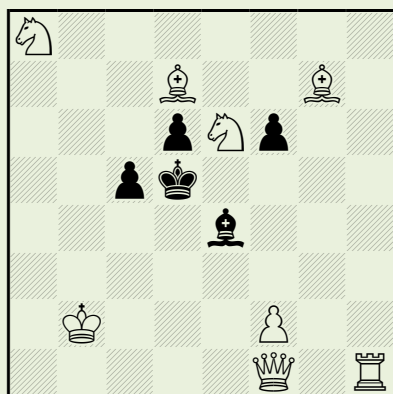
S.E.P.A.

Sociedad Española de Problemistas de Ajedrez

Fundada en 1935 por Antonio F. Argüelles

**Lilian E. BAIRD**

**The Morning Post 1893**



±2

(8+5) C+

**1.Dé1!** blocus

1...A~,f5 2.Cb6‡

1...Rç4 2.D×é4‡

1...Ré5 2.Th5‡

1...ç4 2.Da5‡

*P. Cañizares : :*

Mat par double clouage

Clé ampliative



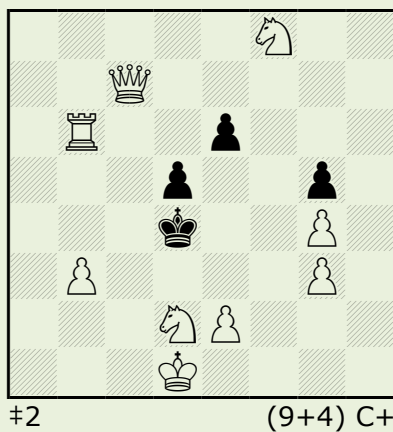
S.E.P.A.

Sociedad Española de Problemistas de Ajedrez

Fundada en 1935 por Antonio F. Argüelles

**Lilian E. BAIRD**

**The Illustrated London News (before 1891)**



**1.Da7!** blocus

1...Rç3 2.Da1†

1...Ré3 2.T×é6†

1...Rç5 2.C×é6†

1...é5 2.Tç6†

(1...Ré5 2.T×é6,Dg7†)

*P. Cañizares : :*

Echec double

Batterie blanche

Clé 3×ampliative



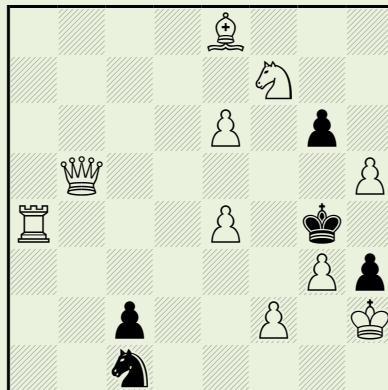
S.E.P.A.

Sociedad Española de Problemistas de Ajedrez

Fundada en 1935 por Antonio F. Argüelles

**Lilian E. BAIRD**

**The Field (before 1891)**



+2

(10+5) C+

**1.Df1!** blocus

1...C~ 2.Dé2‡

1...Rf3,g5 2.Cé5‡

1...R×h5 2.D×h3‡

1...g×h5 2.f3‡

*P. Cañizares : :*

Auto-blocage

Clé ampliative



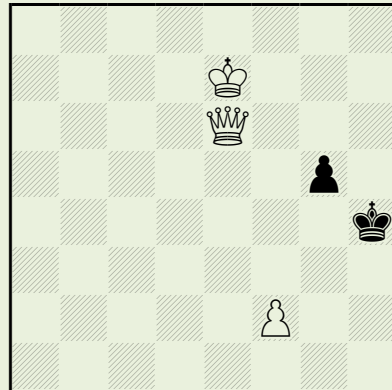
S.E.P.A.

Sociedad Española de Problemistas de Ajedrez

Fundada en 1935 por Antonio F. Argüelles

**Lilian E. BAIRD**

**East Central Times (before 1890)**



±2

(3+2) C+

1.Rd6? blocus

mais 1...Rh5!

1.Rf6? blocus

mais 1...g4!

**1.Rf7!** blocus

1...Rh5 2.Dh3‡

1...g4 2.Dh6‡

Mats modèles

Option royale

P. Cañizares : :



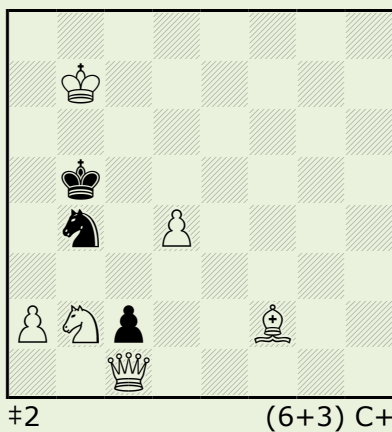
S.E.P.A.

Sociedad Española de Problemistas de Ajedrez

Fundada en 1935 por Antonio F. Argüelles

**Lilian E. BAIRD**

**The British Chess Magazine 1891**



**1.Aé1!** blocus

1...C×a2,Ra5 2.Dg5‡

1...C~ 2.a4‡

Anti-dual

Mat par clouage

*P. Cañizares : :*





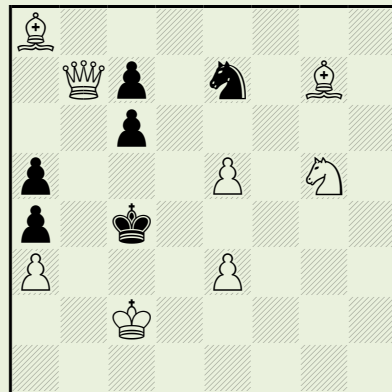
S.E.P.A.

Sociedad Española de Problemistas de Ajedrez

Fundada en 1935 por Antonio F. Argüelles

**Lilian E. BAIRD**

**? (before 1891)**



**1.Af8!** blocus

1...C~,Rç5 2.D×ç6‡

1...Rd5 2.Db5‡

1...ç5 2.Da6‡

(1...Cd5 2.Da6,D×ç6‡)

*P. Cañizares : :*

Changement de pièce clouante

Mat par clouage

Auto-clouage indirect



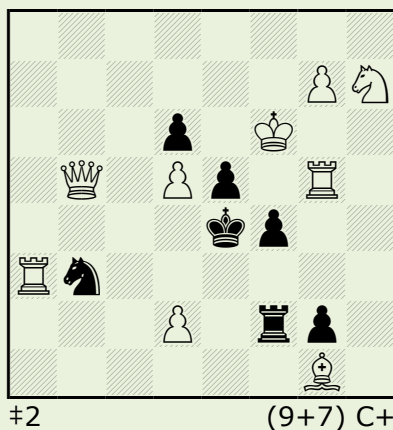
S.E.P.A.

Sociedad Española de Problemistas de Ajedrez

Fundada en 1935 por Antonio F. Argüelles

**Lilian E. BAIRD**

**Newcastle Weekly Chronicle 1891**



**1.Tg6!** blocus

1...Cç1,Cç5 2.Dç4‡

1...C×d2,Ca5,Rf3 2.Dd3‡

1...Cd4,T~ 2.Cg5‡

1...Rd4 2.Ta4‡

1...f3 2.Tg4‡

(1...Ca1 2.Dd3,Dç4‡)

*P. Cañizares : :*

Correction noire

Anti-dual

Auto-blocage

Auto-clouage indirect

1° coups noirs sur la même case



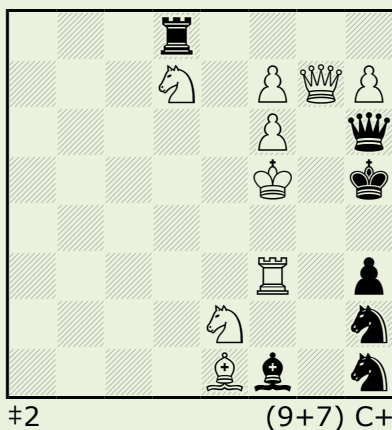
S.E.P.A.

Sociedad Española de Problemistas de Ajedrez

Fundada en 1935 por Antonio F. Argüelles

**Lilian E. BAIRD**

**The Nottinghamshire Guardian (before 1891)**



**1.Tf4!** [2.Th4‡]

1...C1~ 2.Cg3‡

1...C2~ 2.Dg4‡

1...D×f4+ 2.C×f4‡

1...Dg5+ 2.D×g5‡

1...D×f6+ 2.C×f6‡

1...Dg6+ 2.D×g6‡

1...D×h7+ 2.D×h7‡

Correction noire

Anti-dual

Chasse

Echecs croisés

Quasi-sacrifice blanc

Duel Noir-Blanc



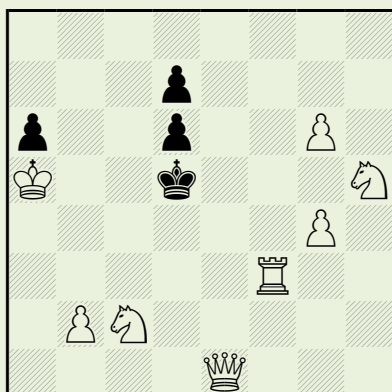
S.E.P.A.

Sociedad Española de Problemistas de Ajedrez

Fundada en 1935 por Antonio F. Argüelles

**Lilian E. BAIRD**

**The Leeds Mercury (before 1891)**



±2

(8+4) C+

**1.Dh1!** blocus

1...Rç4,Rç5,Rç6 2.Tç3‡

1...Ré4,Ré5,Ré6 2.Té3‡

Etoile de Roi

Fuite en Y

Echec double

Batterie blanche

Clé 3×ampliative

P. Cañizares : :



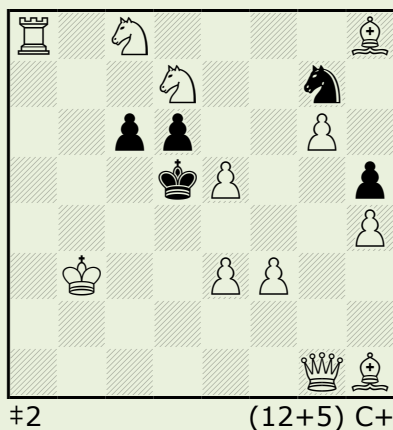
S.E.P.A.

Sociedad Española de Problemistas de Ajedrez

Fundada en 1935 por Antonio F. Argüelles

**Lilian E. BAIRD**

**The Morning Post (before 1891)**



**1.Cf8!** blocus

1...C~,d×é5 2.é4‡

1...Rç5 2.Ta5‡

1...R×é5 2.Dg5‡

1...ç5 2.f4‡

P. Cañizares : :

Auto-blocage

Batterie blanche

Mat par clouage

Clé ampliative

Clé give and take



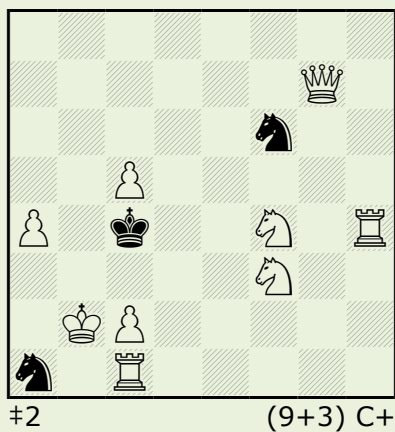
S.E.P.A.

Sociedad Española de Problemistas de Ajedrez

Fundada en 1935 por Antonio F. Argüelles

**Lilian E. BAIRD**

**The Gazette (Montreal) 1891**



**1.Ra3!** blocus

1...C×ç2+ 2.T×ç2‡

1...Cb3 2.ç×b3‡

1...Cf~ 2.Dd4‡

1...R×ç5 2.Dç7‡

(1...Rç3 2.Cé2,Cd5‡)

*P. Cañizares : :*

Echec double

Batterie blanche

Captures réciproques

Clé give and take

Exposition du Roi blanc à l'échec



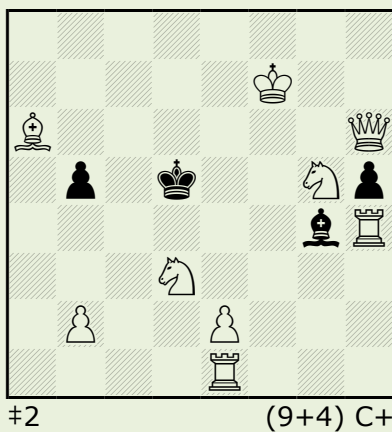
S.E.P.A.

Sociedad Española de Problemistas de Ajedrez

Fundada en 1935 por Antonio F. Argüelles

**Lilian E. BAIRD**

**The Bristol Mercury (before 1891)**



**1.Cf3!** blocus

1...Aé6+,Rç4,Ré4 2.D(×)é6‡

1...Ad7,Aç8 2.Td4‡

1...b4 2.é4‡

(1...Ah3,Af5 2.Ab7,Td4‡

1...A×f3 2.Ab7,Dé6‡)

*P. Cañizares : :*

Correction noire

Mat par clouage

Auto-clouage indirect

Clé give and take



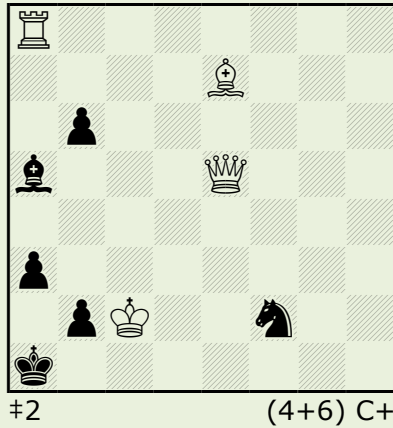
S.E.P.A.

Sociedad Española de Problemistas de Ajedrez

Fundada en 1935 por Antonio F. Argüelles

**Lilian E. BAIRD**

**Wiener Hausfrauen-Zeitung 1891**



**1.Dc3!** [2.D×a3‡]

1...A×c3 2.T×a3‡

1...Ab4,a2 2.D×b2‡

Anti-dual

Clé de sacrifice

Mat par clouage

Auto-clouage indirect

*P. Cañizares*





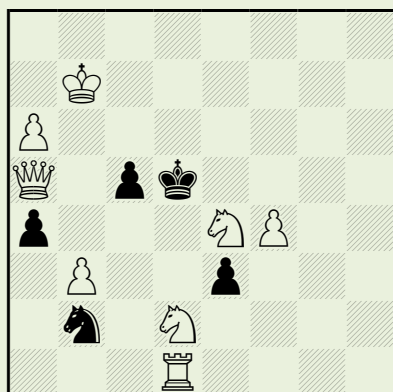
S.E.P.A.

Sociedad Española de Problemistas de Ajedrez

Fundada en 1935 por Antonio F. Argüelles

**Lilian E. BAIRD**

**The Gazette (Montreal) 1891**



±2

(8+5) C+

1...Rd4 2.Dd8‡

1.Dc3? [2.Dé5‡]

1...Cç4 2.D×ç4‡

mais 1...Ré6!

**1.Cg5!** [2.Dd8‡]

1...Rd4 2.Cdf3‡

1...Cç4 2.C×ç4‡

Echec double

Batterie blanche

Dombrovskis (Paradoxe)

Mats (suites) changé(e)s

Clé give and take

P. Cañizares : :



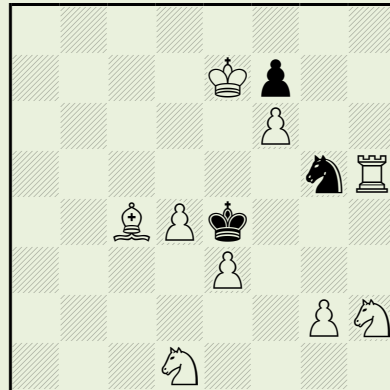
S.E.P.A.

Sociedad Española de Problemistas de Ajedrez

Fundada en 1935 por Antonio F. Argüelles

**Lilian E. BAIRD**

**The Field (before 1892)**



**1.Ab5!** blocus

1...C~ 2.Té5‡

1...Cf3 2.g×f3‡

1...Rd5 2.Cç3‡

1...Rf5 2.Ad3‡

*P. Cañizares : :*

Correction noire

Mat par clouage

Auto-clouage indirect

Blocus apparent

Clé ampliative

Perpetuum mobile



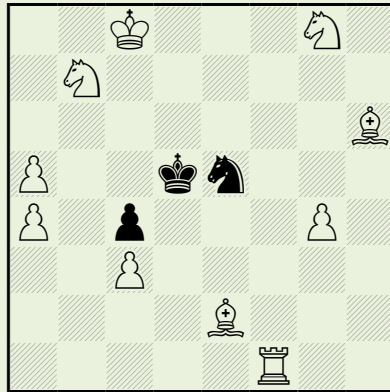
S.E.P.A.

Sociedad Española de Problemistas de Ajedrez

Fundada en 1935 por Antonio F. Argüelles

**Lilian E. BAIRD**

**The Manchester Weekly Times (before 1895)**



+2

(10+3) C+

**1.Té1!** blocus

1...C~ 2.Af3‡

1...Ré4 2.Cf6‡

1...Rç6 2.Cé7‡

1...Ré6 2.A×ç4‡

*P. Cañizares : :*

Boros

Mat par clouage



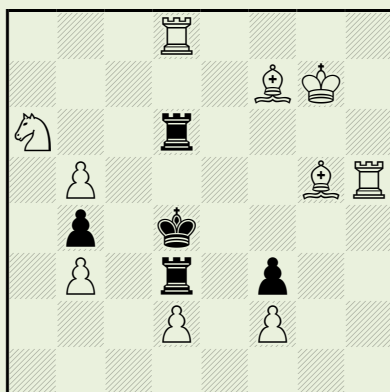
S.E.P.A.

Sociedad Española de Problemistas de Ajedrez

Fundada en 1935 por Antonio F. Argüelles

**Lilian E. BAIRD**

**The Chronicle 1895**



±2

(10+5) C+

**1.Cç5!** [2.Af6‡]

1...Té3,R×ç5,Ré5 2.A(×)é3‡

1...Td5 2.T×d5‡

Bristol bicolore

Mouvement Pelle

Echec double

Batterie blanche

Clé de sacrifice

Mat par clouage

Auto-déclouage indirect

Clé give and take

P. Cañizares : :



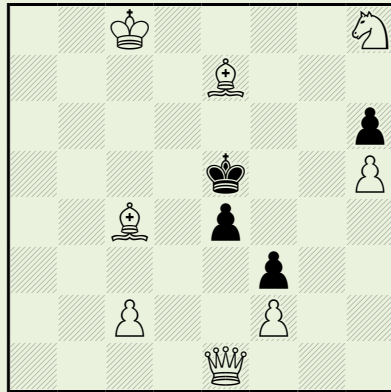
S.E.P.A.

Sociedad Española de Problemistas de Ajedrez

Fundada en 1935 por Antonio F. Argüelles

**Lilian E. BAIRD**

**The Brooklyn Daily Eagle 1895**



**1.Aé6!** blocus

1...Rd4 2.Da1‡

1...Rf4 2.Cg6‡

1...R×é6 2.D×é4‡

1...é3 2.D×é3‡

*P. Cañizares : :*

Fuite en Y

Mouvement Pelle

Clé de sacrifice

Auto-déclouage indirect

Clé give and take



S.E.P.A.

Sociedad Española de Problemistas de Ajedrez

Fundada en 1935 por Antonio F. Argüelles

**Lilian E. BAIRD**

**Evening Express 1892**



**1.Cb3!** blocus

1...Rç6,Ré5,Té4,Téd6,T×f6 2.D(×)é4‡

1...A~,Té~,Td~ 2.Dd4‡

1...Cb~ 2.D×ç4‡

1...Cd~ 2.D×é6‡

(1...Tç6 2.Dd4,Dé4‡

1...Té5 2.Dd4,D×d7‡)

*P. Cañizares : :*

Correction noire

Baby

Clé de sacrifice

Mat par triple clouage

Auto-clouage indirect

Clé give and take



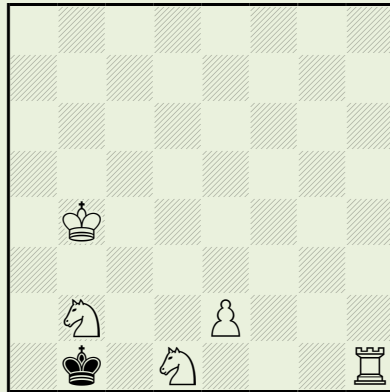
S.E.P.A.

Sociedad Española de Problemistas de Ajedrez

Fundada en 1935 por Antonio F. Argüelles

**Lilian E. BAIRD**

**Das Interessante Blatt 1890**



±2

(5+1) C+

**1.Cç4!**

1...Ra1,Ra2 2.Cç3‡

1...Rç1 2.Cé3‡

1...Rç2 2.Cdé3‡

Batterie blanche

*P. Cañizares : :*



**S.E.P.A.**

Sociedad Española de Problemistas de Ajedrez

Fundada en 1935 por Antonio F. Argüelles



**Náyade – Giovanni Battista Lombardi**