

Bauer auf der 7. Reihe und W hat 7 Züge Zeit. Trotzdem müssen zwei Unterverwandlungen her! Das ist zwar nicht neu (z. B. P1417312 = 3-fach!), aber immer wieder frappierend.

2643 (Brjuchanow) 1.Ld2! d4 2.Se7 d3 3.Dc6+ Kd4 4.Lc3+ Ke3 5.Le5 d2#. „Sehr pffigig!“ [CG] „Miniatur mit bekanntem Bauern-Selbstmatt.“ [KHS] „The white Bishop's moves are interesting.“ [HO] „Hinlenkung des sK zum Zugzwangmatt - schön!“ [BL] „Angenehm lösbarer Abschluss der orthodoxen Aufgaben des Hefts.“ [BK] „Beim Betrachten des Diagramms war die Mattstellung sofort sonnenklar, nur der Weg dorthin musste noch gefunden werden.“ [SH] „Der sK wird zur Opposition gebracht, danach muss der sB im Zugzwang Matt geben!“ [JB]

2644 (Trommler) 1. .. Tg6 2.Lb7 Nf8 3.La6+ Txa6#, 1. .. Lh2 2.Nd3 Th1 3.Ne5+ Lxe5#, 1. .. Ng5 2.Tb3 Ld8 3.Tc3+ Nxc3#. „Zyklus von Vorder- und Hintersteinen schwarzer Batterien und Zyklus von schwarzen und weißen Steinen.“ [Autor] „Zyklus - L, T und N wechseln sich ab.“ [TB] „3 x Abzugsschach durch verschiedene Figuren.“ [JB] „Battery mate x 3. Exchange of functions (cyclic) of bR, bB, bN is nice.“ [HO] „Aktive schwarze und weiße Nachreiter“ [KHS], wobei der Nb4 in einer Lösung nicht mitspielt und sogar ein S sein könnte. Geht da noch was?

2645 (Caillaud) 1.a4 e6 2.a5 De7 3.Ta4! Da3 4.bxa3(=sB) a2 5.a6 a1D 6.axb7(=sB) Df6 7.Ta1 Dd8. „Pronkig black Queen and switchback by white Rook, homebase (w).“ [Autor] „Die schwarze Dame hat eine phantastische Reise hinter sich.“ [TB] „Black Queen is revived (bQ's Phoenix). Excellent!“ [HO] „Der wTa1 kehrt zurück. Die sDd8 ist aus der Umwandlung eines durch Andernach umgefärbten Bauern entstanden und zurückgekehrt. Interessant.“ [KHS] „Großartig, eine Aufgabe ganz nach meinem Geschmack: Rasch wird klar, dass die beiden wBB in 7 Zügen ohne Schlagen eines s Steins nicht verschwinden konnten, aber es fehlt kein schwarzer Stein! Also muss eine sB-Umwandlung her, aber es stehen noch alle 8 schwarzen Bauern auf dem Brett! Da hilft Andernachschach, ein Damenopfer und ein r. sB, der alles wieder ins rechte Licht rückt!“ [Walter Lindenthal] Für JB war das zu schwer/zu lang, Michael Schreckenbach löste dagegen vom Blatt!

2646 (Widlert) * 1. .. Td8#, 1.Tb7 2.Ka7 3.Kb6 4.Kc5 5.Tb6 6.Td6 7.Kd4 8.Ke3 9.Tg6! 10.Kf2 11.Kg1 12.Kh1 13.Txa6 Td1#. „Das Matt wird von Eck zu Eck verschoben. Überraschend, dass TxBa6 bis zum Schluss warten muss.“ [Autor] „Td8# wurde durch Td1# ersetzt.“ [TB] „Der sKa8 muss nach h1 hingeführt werden. Leicht und gefällig.“ [KHS] „Wanderung des schwarzen Königs mit Unterstützung seines Turms bis zur Opposition nach h1!“ [JB] SH löste nur bis zum 11. Zug richtig, dann begann er auch weiße Züge zu notieren?? ---

Liebe Kommentatoren, Sie haben heute leider zu wenig kommentiert! Nun muss ich mir extra deswegen noch schnell etwas ausdenken, um das Heft zu füllen! ... Was halten Sie von dieser abstrusen Viele-Väter-Idee (die natürlich nicht am Löseturnier teilnimmt)?

2671 Gunter Jordan, Jena (2+2), Position: Weiß: Kc8 Bb6 (2), Schwarz: Ka8 Ba7 (2), Forderung: Versetze den schwarzen König auf das von seinem Diagrammstandfeld am weitesten entfernte Feld so, dass ein korrektes h#2, Messignyschach, entsteht. C+ (!)

Definition: **Messignyschach**: Als Zug kann anstelle einer üblichen Figurenbewegung auch ein Platztausch von zwei Steinen gleicher Gangart ausgeführt werden, wobei je einer der Steine der ziehenden Seite und der gegnerischen Seite angehören muss.

Lösung: schwarzer König->e5, dann 1.a7<->b6 a8D 2.Kd6 Kc8<->Kd6#

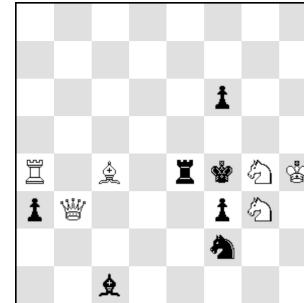
Herausgeber:	Gunter Jordan, Grillparzerweg 14, D-07749 Jena
Erscheinungsweise:	4 - 12 x im Jahr mit Originalen; zusätzlich Preisberichte
Abonnement:	Anmeldung an gaudiumprobleme@gmail.com oder durch Einsendung von mindestens 1 Original an Gaudium
Versand + Belege:	per E-Mail als pdf-Dokument
Originale an:	nur per E-Mail (only via e-mail) gaudiumprobleme@gmail.com
Homepage:	https://www.kunstschach.ch/gaudium.html
Lösungen:	und Kommentare bis zum 15.07.2024
Unkostenbeitrag:	keiner
Informalturniere:	2023 + 2024: #2, #3, #n / h# / s# / fairy
Preisrichter:	F. Reinhold (ortho); A. Garofalo (h#); G. Jordan (s#); H. Gruber (fairy)

Urdrucke

Wir begrüßen mit Josef Burda aus Havirov (CZE) einen neuen Autor in Gaudium, der uns einen Zweizüger präsentiert (Nr. 2660). Herzlich willkommen!

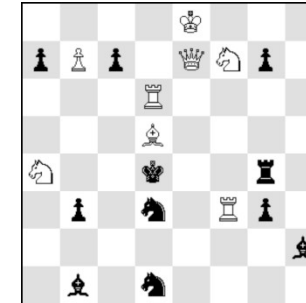
Definitionen: **Anticirce**: Ein schlagender Stein (auch König) wird nach dem Schlag als Teil desselben Zuges auf seinem Parteeinangangsfeld wiedergeboren; der geschlagene Stein verschwindet. Ist das Wiedergeburtfeld besetzt, ist der Schlag illegal. Ein wiedergeborener König oder Turm gilt als neu und darf rochieren. Beim Typ Calvet sind Schläge auf das eigene Wiedergeburtfeld erlaubt, beim Typ Cheylan nicht. **Paraden-Serienzug-Selbstmatt (pss#)**: Wie Serienzug-Selbstmatt, aber die aktive Farbe darf während ihrer Serienzugfolge Schach bieten. Die passive Farbe muss dieses Schachgebot sofort parieren, wobei sie sich dagegen wehrt, das Problemziel zu erreichen. Danach setzt die aktive Farbe ihre Serienzugfolge fort. **schwarzer MinDister**: Für die schwarze Partei ist festgelegt, dass sie so ziehen muss, dass die Entfernung zwischen den Bezugssteinen [hier die beiden Könige] nach Beendigung des Zuges (inklusive eventueller Wiedergeburt) minimal ist. --- Und schon kann es losgehen!

2659 Rainer Paslack
Bielefeld



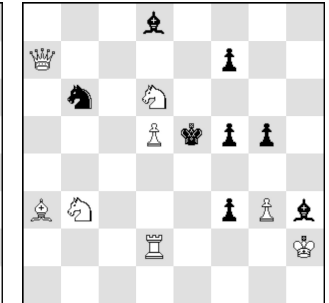
#2*vv (6+7)

2660 Josef Burda
CZE-Havirov



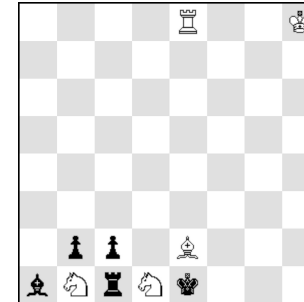
#2 (8+11)

2661 Leonid Makaronez
ISR-Haifa



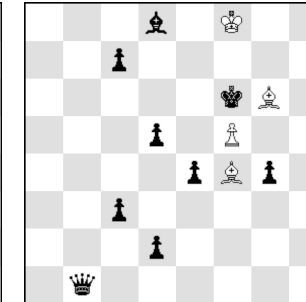
#3 (8+8)

2662 Evgeny Gavryliv
UKR-Lwiv



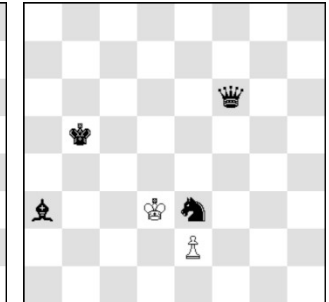
h#2 2 Lösungen (5+5)

2663 Rolf Kohring
Tuntenhausen



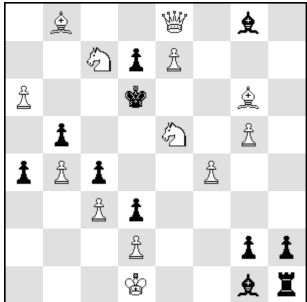
h#2,5 2 Lösungen (4+9)

2664 Niels Danstrup
DK-Aarhus



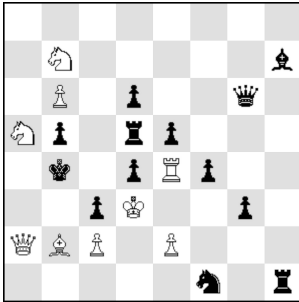
h#6,5 (2+4)

2665 Udo Degener
Potsdam



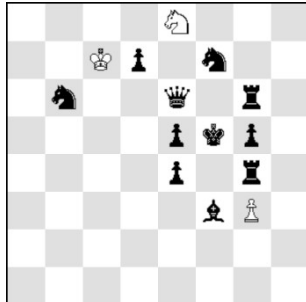
s#3 (13+11)

2666 Michael Schreckenbach
Dresden



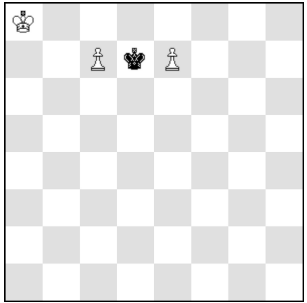
s#15 (9+13)

2667 Manfred Rittirsch
Buch am Erlbach



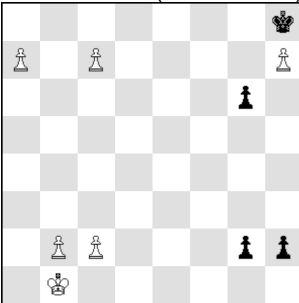
h#2 2 Lösungen (3+11)
Anticirce Cheylan

2668 Andreas Thoma
Groß Rönnau



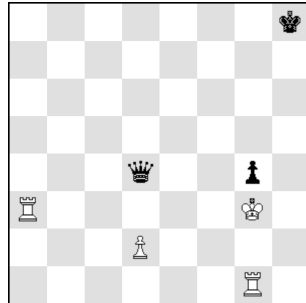
s#4 b) wBc7->b7 Anticirce
schw. MinDister [wK-sK] (3+1)

2669 Nikola Petković
SRB-Kruševac (nach Steudel)



hs#5 (6+4)

2670 Ľuboš Kekely
SVK-Snežnica



pss#12 (4+3)

Lösungen aus Gaudium 299

2635 (Labai+Svitek) * 1. ... Lc6 2.Kxc6#, * 1. ... S~ 2.D(x)b6# (1. ... Sc5!); 1.Dh4? droht 2.Se6# X, 1. ... Dxf4 a 2.Lxe3#, 1. ... Dxh4 2.Lxe3#, 1. ... e4,exf4 2.Df6#, aber 1. ... Le4!; 1.Da5! droht 2.Dxe5#, 1. ... Dxf4 a 2.Dd2#, 1. ... Ld5 2.Dxd5#, 1. ... c3 2.Db4#, 1. ... Sc5 2.Dxc5#, 1. ... f6 2.Se6# X. „Changed mate after thematic defense, free change.“ [Autoren] „Die verführerische weiße Dame-König-Batterie wird nicht genutzt.“ [Stefan Heinrich] „Wenig überraschend, dass die abseits stehende wD zum Angriff bläst.“ [Joachim Benn] Abseits ist relativ, immerhin gibt sie von ihrem Standfeld ein Satzmatt. „Batterieverzicht, Selbstfesselung und eine schöne Verführung.“ [Berthold Leibe] „Der naheliegende Aufbau einer weißen Dame-Springer-Batterie mit weißem Batteriewechsel scheitert an der Verstellung der Batterielinie (1. ... Le4). Dafür schlägt der stille Zug 1.Da5 durch. Gefällt.“ [Karl-Heinz Siehndel]

2636 (Brügge+Paslack) 1.Sd4~? Td4!, 1.Sb3? Ld4! (1. ... Td4 2.Sb3-c5#), 1.Sxe2? Lxc2! (1. ... Td4 2.Se2xc3#), 1.Se6? Sd6! (1. ... Td4 2.Se6-c5#); 1.Sb5! (2.Dd3#) Td4 2.Sb5xc3#, 1. ... Ld4 2.Sg5#, 1. ... Lxc2 2.Txe2#, 1. ... Sd6 2.Sfxd6#. „Das Stück entwickelt ein Schema eines 2-Zügers von RP weiter (Problembild 09-10/2004, Albrecht-Sammlung 97695), statt 3 nun 4 Probespiele. Hier aber zu einem anderen Thema (Thema B im fortgesetzten Angriff anstelle Anti-Lewman). Herbert Ahues hat diesen Mechanismus (wS im fortg. Angriff) natürlich schon wiederholt umgesetzt - das Besondere an der vorliegenden Aufgabe aber besteht darin, dass das Drohfeld kein Orthogonalfeld, sondern ein Diagonalfeld im Umfeld des sK ist, was andere Möglichkeiten ausweist.“ [Autoren] „Im Mittelpunkt steht der wSd4 mit 4 Verführungen und der Lösung. Die Widerlegungen der 4 Verführungen tauchen wieder als Abspiele in der Lösung auf. Gefällt mir gut.“ [KHS] „1.S~? ergibt eine ganze Ladung verschiedener Linienschädigungen,

teilweise mit Mattwechsel unter Ahues-Mechanismus. ... Große Klasse!“ [Hauke Reddmann] „Key move provides mates for Rd4, Bxc2, Bd4 and Sd6.“ [Hironori Oikawa]

2637 (Doukhan) 1.Sf7? A (2.Lg5# C), aber 1. ... Sxf3!, 1.Le4? B (2.Sd3# D) Sxe5 3.Lg5# C, 1. ... Sd4 2.Lg5+ C Kxe5 3.Sf7# A, 1. ... Se2 2.Sd3+ D Kxf3 3.Le4# B. Außerdem 1. ... Sc8 2.exd8S (3.Se6#), 1. ... Txb3 2.Dxb3 (3.De3#), 1. ... h2 2.Le4 (3.Sg2# & 3.Sd3#). Adabashev-Synthese mit zwei homogenen Variantenpaaren. „First (threat and first defense): Pseudo-Le Grand theme and block mates C&D. In the second pair, we have distant blocks, same second moves C & D which make the threats and mates of the first pair, flight of bK and mates are the second and the third moves of the threat A & B. This involves: Cycle of moves between the threat and the 3 defenses AD-DB-BC-CA, double exchange of second and third moves AC-CA and BD-DB, Urania and Logic themes for the moves Sf7 A and Be4 B.“ [Autor] „Großer Variantenreichtum in den Abspielen.“ [JB] „Erschien mir anfänglich sehr knifflig, fast unübersichtlich, nach immer weiterer Vertiefung sehr angenehm, prima Aufgabe!“ [SH] „Sehr variantenreich und mit hübscher Unterverwandlung.“ [BL] „Interessant!“ [KHS]

2638 (Gruppen) 1.Tb2! Kf3 2.Lf1 Ke4 3.Tb4+ Kf3 4.Tf4#, 3. ... Kd5 4.Lg2#, 2. ... Kg4 3.Tb4+ Kf3 4.Tf4#, 3. ... Kh5 4.Le2#, 1. ... Kd5 2.Tc2 Ke4 3.Le2 Kd5 4.Lf3#. „Schöne Rex solus-Miniatur mit perfektem Zusammenspiel der weißen Figuren.“ [BL] „Die Lösung war für mich nicht leicht zu finden, anspruchsvolle Zugzwangsaufgabe.“ [SH] Im Gegensatz dazu: „Banal, der Schlüssel ist zu leicht.“ [Bert Kölske] „Nettes, kleines Schachrätsel in Miniatur mit schwarzem Rex solus.“ [KHS, dem die Variante 1. ... Kd5 völlig entgangen war] „Auswahl aus 6 wT-Zügen auf der b-Linie.“ [JB] „BK's movement range must be narrowed.“ [HO]

2639 (Wasjutschko+Galma) 1.Lxe5 Se6 2.Ld4 Lxd4#, 1.Kd4 Tf2 2.Kxe5 Lxf6#. „2 Mustermatts, schwarze Opfer, Salokotzky-Thema, salokotzky-Thema, schwarzer Pelleguz (Lxe5, Ld4), Funktionswechsel zwischen wTh2 und wSd8, gute Materialausnutzung.“ [KHS] „Zwar nicht ökonomisch, aber ansprechende Matts.“ [Claus Gruppen] „Jeder marschiert die Diagonale lang.“ [Eberhard Schulze] „Weiße L-Matts durch Schlag des sL auf der Diagonalen.“ [JB] „Zalokotsky theme. Pelle move is a nice touch.“ [HO] „1x kommt der König zum Läufer, 1x kommt der Läufer zum König.“ [SH] „2x Mustermatt. Der 2-fache Schlag des wB hat keine strategische Bedeutung. Außerdem kann man den sLc4 durch einen sB ersetzen, wenn man die Stellung 90 Grad nach links dreht.“ [BK]

2640 (Krampis) a) 1.axb1T Db6 2.axb6+ axb6#, b) 1.b1L Td6 2.exd6+ exd6#. „Zwei Mustermatts, weiße und schwarze Opfer, Funktionswechsel zwischen sBa2-sBb2, sowie zwischen sBa7-sBe7 und noch zwischen wDf6-wTa6. Viel Strategie, aber auch hoher Materialeinsatz dafür.“ [KHS] Der FW Ba7-Be7 ist keiner, denn jeweils einer der Bauern hat keine Funktion! „2x Unterverwandlung mit Selbstblock und Abzugsschachmatt - schön anzuschauen!“ [BL, ähnlich CG] „2x battery mate. A brilliant procedure that combines several exchanges of functions.“ [HO] „Da lässt sich der Mattzug als Kopie des 2. schwarzen Zuges notieren!“ [ES] „Sehr schön!“ [Thomas Brieden] „Hübsche Idee mit FW wD-wT und jeweiliger Unterverwandlung.“ [BK]

2641 (Zimmer) 1.Kd8 Sf4 2.Ke8 Sh5 3.Kf8 Ta8#, 1.Lf6 Ta5 2.Kd7 Td5+ 3.Ke6 Sf4#. Meeraner, nachgeschaltete Form (auf 2 Phasen verteilt), Themazug Sh3-f4. „Schade nur, dass der wK nicht mitspielen darf.“ [CG] „Der sK geht zum Mattfeld, wT und wS setzen alternativ matt.“ [JB] „Meeraner-Miniatur mit Mustermatt. Nette Knochelei, vom Blatt lösbar.“ [BK] „Exchange of functions between wR and wS.“ [HO] „2 Mustermatts, Funktionswechsel zwischen wSh3 und wTa7, Miniatur, sehr gute Materialausnutzung. Gefällt mir gut.“ [KHS] „Wobei der sLa1 nur in 1 Lösung erforderlich ist.“ [nochmals BK]

2642 (Ylijoki) 1.c8D?, 1.c8T?; 1. ... c8S 2.Kb7 Sd6+ 3.Kc6 Se4 (Sxf5?) 4.Kd5 Sxg3 5.Ke5 Se4 6.Kf4 Sf6 7.Kg3 Sh5#, 1. ... c8L 2.Da3 Lxf5 (La6?) 3.La7 Lxd3 4.Lb8 Kg1 5.g2 Kf2 6.g1L+ Ke1 7.Lga7 Le4#. „Free minor promotions at W1 in a long helpmate.“ [Autor] „2 Mustermatts, Kniesthema, verzögerter Umnow, Rundreise von umgewandeltem Springer und Läufer von Weiß. Hm.“ [KHS] „Black King moving/not moving. The procedure for c8=B is clever, and the procedure for c8=S is light and fun.“ [HO] „Die Unter-Umwandlungen kommen nicht überraschend, trotzdem eine mächtige Konstruktionsleistung und Löserherausforderung!“ [BK] „Interessant mit S- und L-Umwandlung.“ [Niels Danstrup] Da steht ein umwandlungsbereiter