

**Award 1° Azemmour**  
**Batoumi , septembre 2013**  
**Juge : Abdelaziz Onkoud**



Dans un aidé où les blancs devraient jouer 3 coups. Le thème impose à une pièce blanche (A ou B) de jouer deux coups de suite (2/3 des coups blancs). Cette pièce blanche (A ou B) doit améliorer sa position de garde de sorte qu'elle gardera de nouveau une case X qu'elle gardait au départ et gardera en supplément une ou plusieurs nouvelles cases du champ du Roi noir qui doit rester immobile pendant la phase d'amélioration et aussi dans le tableau de mat final.

Quand la pièce blanche A améliore sa garde ( qui nécessite deux coups) , la pièce blanche B est libre et peut intervenir au 3ème coup blanc . Quoique , j'aspire que la pièce blanche B ait comme fonction une garde passive.. de sorte qu'une autre pièce blanche C ou un couple de pièces blanches D et E participe à la stratégie blanche même en l'espace d'un coup ( 3ème coup blanc).

Par contre lorsque l'idée est présentée avec 3 pièces blanches A,B et C. L'idée devenant plus ardue , une des pièces blanches (A ,B et C ) peut mater à tour de rôle dans une solution. Mais je serai très intéressé par la rencontre d'une idée où les pièces blanches (A, B et C ) ne matent pas...ce serait une idée grandiose avec l'intervention de nouvelles pièces blanches dans le 3ème coup blanc.

Une seule pièce blanche A peut effectuer les améliorations de gardes ! Dans ce cas , la multiplication des solutions sera la stratégie à adopter.

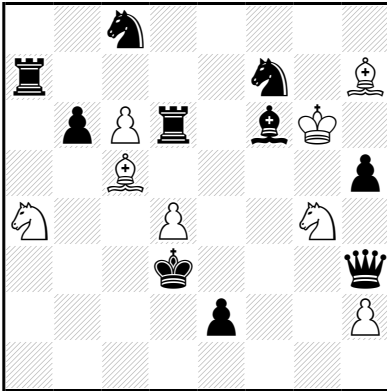
Finalement , c'était 60 problèmes qui ont répondu à l'annonce du 1° Azemmour.

Voici la liste des participants :

Abdurahmanovic Fadil (3),Bakani Mustapha (40,41),Bourd Evgeni (6,7,8), Comay Ofer(46\*\*), Costeff Gady(46\*\*),Einat Paz(46\*\*,47),Erenburg Mark(44,45),Garofalo Antonio(14),Gurov Valery(29\*,30\*),Hadzi-vaskov Georgi(53,54),Jonsson Christer(36),Klemanic Emil(52),Kopyl Valery(31\*,37\*\*),Kozyura Gennady(31\*,37\*\*),Kratschmer Ralf(39,48,49),Krivenko Valery(37\*\*),Krizhanivsky Vasil(5),Lind Ingemar(50,51),Manolas Emmanuel(17),Martin Luis Miguel(38),Muller Dieter(1,10,11),Navon Emanuel(21,22,23),Nefyodov Vladislav(56\*),Pachl Franz(9),Paliulionis Viktoras(59,60),Pankratiev Alexandre(42,43),Parrinello Mario(19,20),Parzuch Stefan(33),Retter Yosi (24,25),Riva Rodolfo(18),Rotenberg Jacques(2,4),Semenenko Alexandre(56\*,58),Semenenko Valery(57),Shamir Shaul(12,13,15),Shorokhov Boris(29\*,30\*),Simoni Francesco(16),Syvaniemi Janne(55),Togookhuu Lkhundevin(34,35),Vysotska Julia(32) et Witztum Menachem (26,27,28).

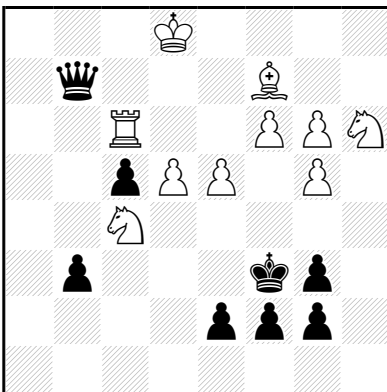
J'ai retenu 24 problèmes dont 6 prix ,, 9 mentions d'honneurs et 9 recommandés . Pour les autres problèmes non retenus, certains devraient être retravaillés et bon courage à leurs auteurs.

**56 – A. SEMENENKO  
& V. NEFYODOV**  
1° Azemmour  
Batoumi 2013  
1° Prix



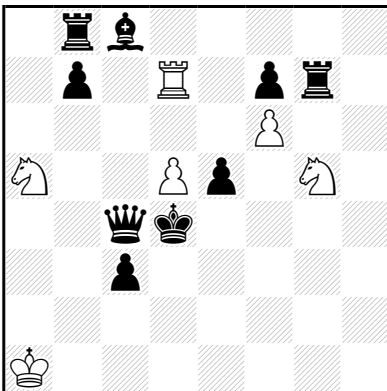
h#2,5 3 solutions 8+10

**30 – V.GUROV  
& B.SHOROKHOV**  
1° Azemmour  
Batoumi 2013  
2° Prix



h#2,5 2 solutions 10+8

**57 - Valery SEMENENKO**  
1° Azemmour  
Batoumi 2013  
3° Prix



h#3 3 solutions 6+9

**1° Prix : 56 - Alexandre SEMENENKO & Vladislav NEFYODOV**

1... ♖c3 2. ♜a4 ♘b1 3. ♞c4 ♔×f7‡  
1... ♙b4 2. ♜×c6 ♙c3 3. ♞c4 ♔×f6‡  
1... ♗é3 2. ♚é6 ♘f1 3. ♚c4 ♔×h5‡

Une parfaite réalisation . Quand Alexandre Semenenko m a remis ce problème que j'ai examiné sur le champ dans le Hall de l'hôtel Intourist de Batoumi....J'ai sursauté à la vue de cette idée impressionnante... alors que Alexandre me dévisageait et suivait avec attention les impressions que trahissaient mon visage. Il aurait dû certainement déduire certaines choses ..car certains signes ne trompent pas. Les améliorations de gardes des pièces blanches ♙c5, ♘a4 et ♘g4 ajoutent la même case d2, tout en récupérant la case gardée initialement. Les pièces noires ♚h3 , ♜d6 et ♜a7 terminent leur chemin sur la même case c4 avec auto-blocages. Tandis que le ♔ forme une batterie royale avec le ♙h7 qui fonctionne a trois reprises ! Une idée extraordinaire exécutée d'une manière rigoureuse et avec une technique implacable.

**2° Prix : 30 - Valery GUROV & Boris SHOROKHOV**

1... ♗é3 2. ♚×c6 ♘×g2 3. ♚×d5+ ♙×d5‡  
1... ♘g4 2. ♚×f7 ♘×f2 3. ♚×f6+ ♜×f6‡

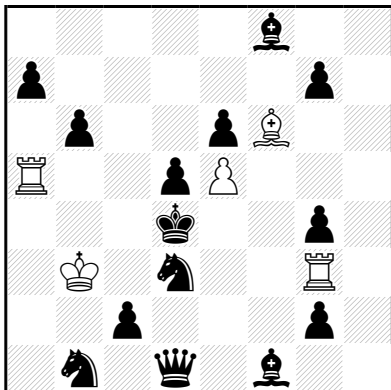
Élégante matrice qui introduit le thème Zilahi. L'ensemble est en écho orthogonal diagonal. Le ♘c4 garde initialement la case e3 , après son activation , il gardera e3 et f4. Le ♘h6 garde initialement la case g4 , après son activation , il gardera g4 et e4. Echange de fonction du couple ♜c6/♙f7 ( capture par la ♚/capture de la ♚ +mat). Thème Zilahi et captures réciproques. La ♚b7 effectue tous les coups noirs. Échecs croisés. Mats modèles.

**57 - Valery SEMENENKO**

1. ♚d3 ♘é4 2. ♜g3 ♘d2 3. ♜é3 ♘ab3‡  
1. ♚c5 ♜é7 2. ♙f5 ♜×é5 3. ♙d3 ♘f3‡  
1. ♚×d5 ♘c4 2. ♙é4 ♘b6 3. ♙é3 ♜×d5‡

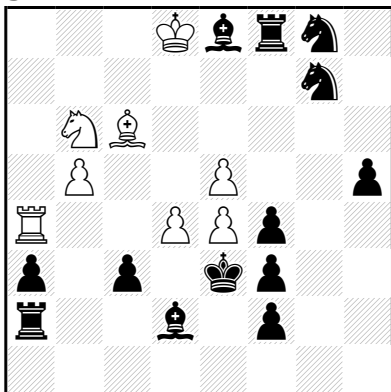
Un demi-coup de plus qui fait la différence d'une participation de M.Witztum où il présente la même stratégie blanche mais en 2,5 seulement. Valery ajoute un jeu noir supplémentaire. La ♚c4 effectue aux premiers coups 3 auto-blocages . Les 2èmes et les 3èmes coups noirs sont a chaque fois effectués par la même pièce noire ( ♙e5, ♙c8 et ♜g7) avec en final des auto-blocages à la différence de la stratégie de Menhachem où les auto-bocages sont effectués par plusieurs pièces.. Quant aux mats , ils sont tous modèles chez Valery. Et en prime , la position est plus économique en ajoutant un demi-coup. J'espère rencontrer d'autres œuvres à l'avenir utilisant la même stratégie blanche et présentant une stratégie noire différente utilisant par exemple des clouages. Avis aux compositeurs!

**16 – F.SIMONI**  
**1° Azemmour**  
**Batoumi 2013**  
**4° Prix**



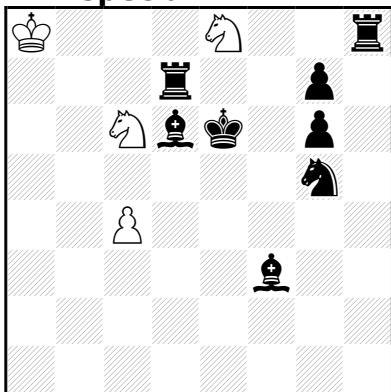
h#2,5 3 solutions 5+14

**20 – M.PARRINELLO**  
**1° Azemmour**  
**Batoumi 2013**  
**5° Prix**



h#3 b) ♗f2→e2 8+13

**46 – P.EINAT, O.COMAY & G.COSTEFF**  
**1° Azemmour**  
**Batoumi 2013**  
**Prix spécial**



h#3 b) ♗g5↔♗g6 4+8

**4° Prix- 16 -Francesco SIMONI**

1... ♖c5 2. ♗é1 ♖cç3 3. ♗f3 ♖×g4‡

1... ♗é7 2. ♗f4 ♗d6 3. ♗é2 ♖a4‡

1... ♖é3 2. ♗×é5 ♖é1 3. ♗d3 ♗×é5‡

Les pièces blanches ♖a5 (garde c5) , ♖g3 (garde e3) et ♗f6 (garde e5) produisent un jeu cyclique . Quand l'une garde passivement , la deuxième améliore la garde en deux coups ajoutant une nouvelle case et récupérant la case gardée initialement , tandis que la troisième mate . L'auteur ne s'arrête pas au thème imposé . Le jeu noir présente le triple jeu du ♗d3 , qui dans deux solutions ferment des lignes noires , tandis que dans une troisième solution , il sera capturé . Une idée très difficile . Bien sûr , on aurait aimé que le ♗d3 ferme une troisième ligne noire....

**5° Prix- 20 - Mario PARRINELLO**

a)1. ♗f5 ♖a7 2. ♗×d4 (2. ♗g3?) ♖d7 3. ♗é2 ♗ç4‡ (3... ♗d5?)

b)1. ♗f6 ♗d7 2. ♗×é4 (2. ♗g4?) ♗f5 3. ♗f2 ♗d5‡ (3... ♗c4?)

Une idée très subtile avec le meilleur emplacement qui soit du ♗ matant . L'un des mats du ♗b6 ne marche pas , car il ferme la ligne soit de la ♖a4 ou du ♗c6 . En plus , les améliorations de garde ajoutent dans les deux cas la même case d3 . Un très bon point.. La ♖a4 garde initialement la case d4 , après son activation , elle gardera d4 et d3 . Le ♗c6 garde initialement la case e4 , après son activation , il gardera e4 et d3 . Annihilation des pions blancs d4 et e4 par le couple ♗g7/♗g8 avec ouvertures des lignes du couple ♖a4-d7/♗c6-f5 et auto-blocages en e2 et f2 .

**Prix Spécial-46 - Paz EINAT**  
**Ofer COMAY & Gady COSTEFF**

a)1. ♖h5 ♗f6 2. ♗f7 ♗d5 (2... ♗g8?) 3. ♖é5 ♗d4‡

b)1. ♗h5 ♗é7 2. ♗é5 ♗g8 (2... ♗d5?) 3. ♗f7 ♗×g7‡

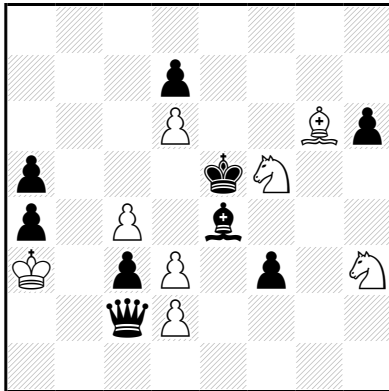
Une belle orchestration . La stratégie noire est d'une grande qualité et fait presque oublier le thème imposé chez les blancs . Le couple ♖h8/♗f3 décloue directement le couple ♗c6/♗e8 avec embuscade sur la même case h5...après le jeu du ♗g5(♗g6) avec auto-blocages sur les cases f7 et e5 . Le couple ♖h8/♗f3 réalise lui aussi des auto-bocages sur les mêmes cases f7 et e5 . Tandis que le jeu blanc réalise le thème imposé ou presque...car la case e5 est gardée initialement aussi par le ♗c6 . Ce qui ne me gêne guère . Les ♗♗ doivent obligatoirement s'auto-délover . Une réalisation en Meredith plein de finesse .

### 58 – A. SEMENENKO

1° Azemmour

Batoumi 2013

1° Mention d'Honneur



h#3 2 solutions

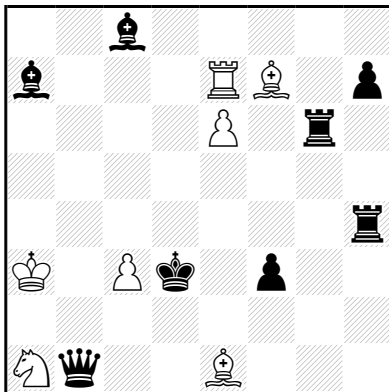
8+9

### 11 – D.MULLER

1° Azemmour

Batoumi 2013

2° Mention d'Honneur



h#2,5 2 solutions

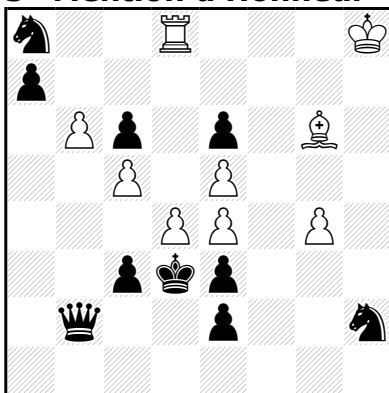
7+8

### 19 – M.PARRINELLO

1° Azemmour

Batoumi 2013

3° Mention d'Honneur



h#3 b) ♖e2→c4

9+10

### 1° Mention d'Honneur-58 - Alexandre SEMENENKO

1. ♙×d3 ♜f4 2. ♚d5 ♜h5 3. ♚é6 d4♯

1. ♙×d2 Fé8 2. ♚g5 F×d7 3. ♚f6 d4♯

La ♚c2 joue tous les coups noirs...elle finit son chemin par des auto-blocages . Au passage , elle capturera à tour de rôle les ♖d3 et ♖d2. Le ♖ capturé dans une phase mate dans l'autre phase. C'est le thème Zilahi. Quand Le ♜g6 améliorera sa garde en ajoutant e6 . La ♚c2 doit faire un auto-blocage sur la case f6. Et quand le ♜h3 améliorera sa garde en ajoutant la case f6 . La ♚c2 doit faire un auto-blocage sur la case e6.

### 2° Mention d'Honneur-11 - Dieter MULLER

1... ♜d2 2. ♚×é6 ♜ç1 3. ♚b6 ♚é3♯

1... ♜ç2 2. ♜×é6 ♜é3 3. ♜g4 ♜ç4♯

Un dérivé des exemples que j'ai présenté pour illustrer le thème du ce concours. Dieter démontre qu'on peut en sortir d'autres œuvres à partir du mécanisme que j'ai initié.

Échange de fonction du couple : ♜c1/♜a1 ( garde active en deux coups/garde passive)et du couple ♚e7/♜f7 ( garde passive après ouverture des noirs/ mat après ouverture de la même pièce noire).

Le couple ♚g6/♜c8 annihile le ♖e6, puis effectue deux ouvertures de lignes blanches et ferme une ligne noire.

Les mats sont modèles.

### 3° Mention d'Honneur-19 - Mario PARRINELLO

a)1. ♜×b6 (1. ♜c7?) ♚b8 2. ♜d5 ♚b4 3. ♚d2 ♖é×d5♯

b)1. ♜×g4 (1. ♜f3?) ♜h5 2. ♜×é5 ♜f3 3. ♚ç2 ♖d×é5♯

Bonne implication des ♖d4 et ♖e4.

Échange de fonction du couple ♚d8/♜g6 ( garde passive/ garde active). La ♚d8 garde initialement la case d4 , après son activation , elle gardera d4 et c4. Le ♜g6 garde initialement la case e4 , après son activation , il gardera e4 et f3.

Annihilations des ♖b6 et ♖g4 et sacrifices du couple ♜a8/♜h2.

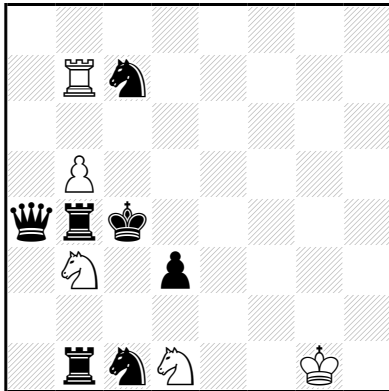
Auto-blocages de la ♚b2. Mats modèles effectués par des batteries blanches.

## 12 – S.SHAMIR

1° Azemmour

Batoumi 2013

4° Mention d'Honneur



h#2,5 3 solutions 5+7

## 4° Mention d'Honneur-12 - Shaul SHAMIR

1... ♖c3 2. ♛×b5 ♘a2 3. ♛d5 ♜×b4♯

1... ♜a7 2. ♘×b5 ♜a5 3. ♘d4 ♘d2♯

1... ♘d4 2. ♜×b5 ♘é2 3. ♜c5 ♘é3♯

Échange de fonction cyclique du trio ♜b7/♘d1/♘b3 (garde active/garde passive/mat). La ♜b7 garde initialement la case b5, après son activation, elle gardera b5,c5 et d5.

Le ♘b3 garde initialement la case d4, après son activation, il gardera d4 et c3. Le ♘d1 garde initialement la case c3, après son activation, il gardera c3 et b4. Annihilations du pion b5 par le trio ♛a4/♜b4/♘c7 avec ouvertures et auto-blocages.

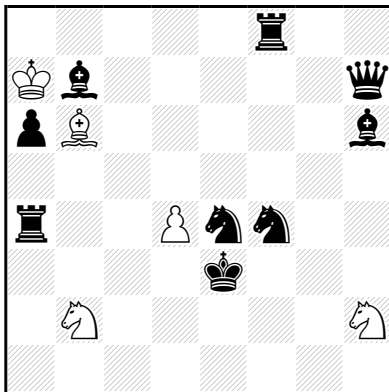
Meredith.

## 5 – V.KRIZHANIVSKY

1° Azemmour

Batoumi 2013

5° Mention d'Honneur



h#3 3 solutions 5+9

## 5° Mention d'Honneur-5 - Vasil KRIZHANIVSKY

1. ♘é2 ♘a5 2. ♜f3 ♘c3 3. ♘f4 ♘g4♯

1. ♘d2 ♘f3 2. ♛d3 ♘g1 3. ♘é4 ♘d1♯

1. ♜a2 ♘d3 2. ♜é2 ♘f2 3. ♘d2 d5♯

Application cyclique parfaite du thème imposé.

Échange de fonction cyclique du trio ♘b6/♘b2/♘h2 (garde active/garde passive/mat). Le ♘b6 garde initialement la case d4, après son activation, il gardera d4 et d2. Le ♘b2 garde initialement la case d3, après son activation, il gardera d3 et e4.

Le ♘h2 garde initialement la case f3, après son activation, il gardera f3 et e2. Mats modèles.

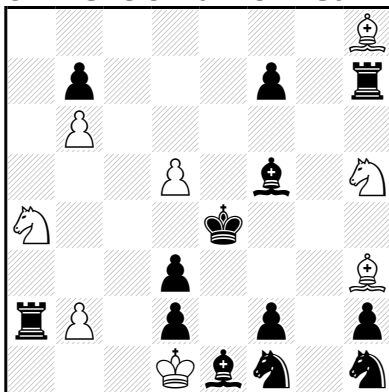
## 29 – V.GUROV &

B.SHOROKHOV

1° Azemmour

Batoumi 2013

6° Mention d'Honneur



h#2,5 3 solutions 8+13

## 6° Mention d'Honneur-29 - Valery GUROV

Boris SHOROKHOV

1... ♘é5 2. ♜×a4 ♘f4 3. ♜d4 ♘g2♯

1... ♘f4 2. ♜×h3 ♘g2 3. ♜f3 ♘c3♯

Échange de fonction des couples:

♘h4/♘h8 (garde passive/amélioration de garde).

♘a4/♘h3 (capture par les ♜ ♜ /mat). Thème Zilahi.

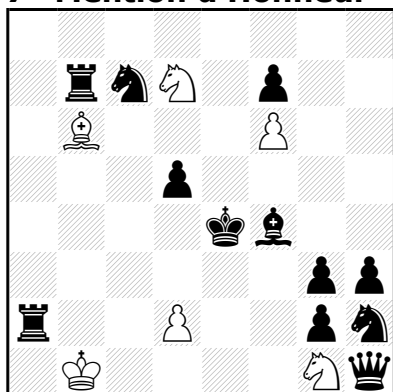
Auto-blocages des ♜ ♜. Mats modèles.

### 44 – M.ERENBURG

1° Azemmour

Batoumi 2013

7° Mention d'Honneur



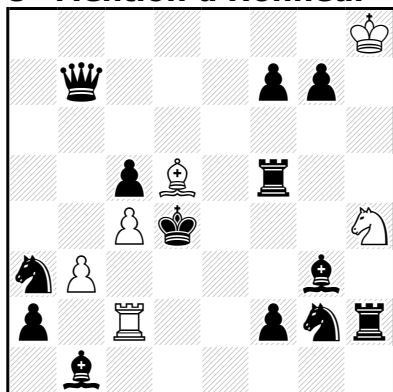
h#3 2 solutions 6+12

### 21 – E.NAVON

1° Azemmour

Batoumi 2013

8° Mention d'Honneur



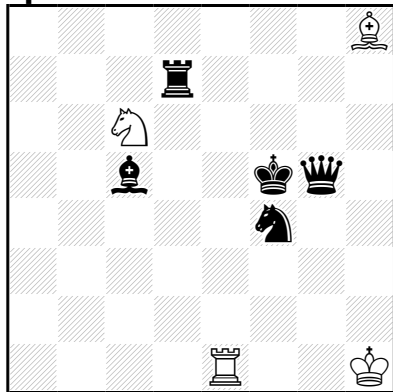
h#2,5 2 solutions 6+13

### 3 – F. ABDURAHMANOVIC

1° Azemmour

Batoumi 2013

Mention d'Honneur  
spéciale



h#2,5 2 solutions 4+5

### 7° Mention d'Honneur-44 - Mark ERENBURG

1. ♖b5 ♙d4 2. ♗d6+ ♙b2 3. ♗f5 ♘c5♯

1. ♗f1 ♘f3 2. ♗e3+ ♘e1 3. ♗f5 ♙d3♯

Création de batteries noires masquées. Le couple ♙b6/♘g1 qui doit améliorer sa garde des cases du champ du ♔ profite des déclouages indirects noirs pour se reclouer sur une autre case du même axe de clouage initiale tout en ajoutant une nouvelle case du champ du ♔. Le couple noir déclouant formé par des ♗♗ effectue des auto-blocages sur la même case f5. Échange de fonction du couple ♘d7/♙d2 (garde passive/mat).

Les mats sont modèles.

### 8° Mention d'Honneur- 21 - Emanuel NAVON

1... ♙e4 2. ♖d5 ♙h7 3. ♗e3 ♘f3♯

1... ♖c3 2. ♙e5 ♖h3 3. ♗c2 ♘x f5♯

Le couple ♖c2/♙d5 garde respectivement les cases c3 et e4.

L'amélioration de garde est accompagnée du déclouage du ♘h4. Entre temps le couple ♖f5/♙g3 doit ouvrir des lignes au profit du couple améliorateur une fois en fermant une ligne noire, une autre fois en faisant un auto-blocage.

### Mention d'Honneur spéciale-3 - Fadil ABDURAHMANOVIC

1... ♖e4 2. ♗g6 ♖h4 3. ♙d6 ♘d4♯

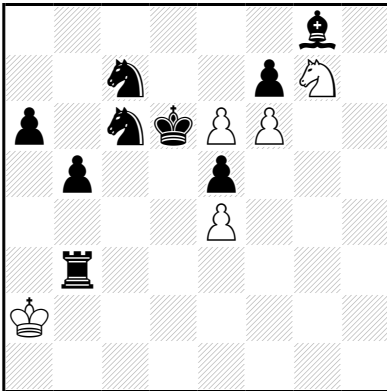
1... ♙f6 2. ♗g4 ♙h4 3. ♖d6 ♘e7♯

Partant du postulat que le couple ♖e1/♙h8 gardent au départ que les cases e4 et f6. L'amélioration opérée par ce couple ajoute de nouvelles cases en plus des cases e4 et f6. L'auteur coupable d'une technique et d'un œil qui n'appartiennent qu'à lui, fait atteindre Le couple thématique la même case h4 cachée pourtant par le couple ♗g5/♗f4. Que j'ai bien aimé! Échange de fonction des couples: ♖e1/♙h8 (garde passive/ amélioration de garde en 2 temps). ♗g5/♗f4 (auto-blocage actif avec ouverture de ligne blanche/ blocage passif). Interception réciproque du couple ♖d7/♙c5 : thème Grimshaw. Mats du ♘c6. Letzform aristocratique en 9 pièces seulement. Une idée vraiment spéciale.

## 7 – E.BOURD

1° Azemmour  
Batoumi 2013

### 1° Recommandé

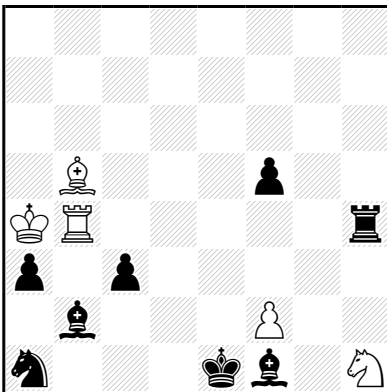


h+2,5 2 solutions (5+9) C+

## 27 – M.WITZTUM

1° Azemmour  
Batoumi 2013

### 2° Recommandé

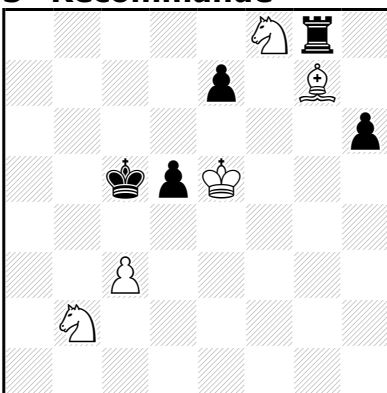


h+2,5 b) ♖b4 5+8

## 18 – R.RIVA

1° Azemmour  
Batoumi 2013

### 3° Recommandé



h+3 2 solutions 5+5

## 1° Recommandé-7 - Evgeni BOURD

1... ♖é7 2. ♜ç3 ♖é8=D 3. ♜ç5 ♗f5♯

1... ♖é×f7 2. ♜é6 ♖f8=C 3. ♜ç5 ♗é8♯

Le seul problème qui utilise la promotion. Le ♖é6 garde au début la case d7 ... dans les deux promotions proposées, il récupère la case d7 et garde sa case d'origine. Auto-blocages noirs en c5. À part Evgeny, aucun auteur n'a creusé dans cette piste avec une seule pièce blanche qui effectue l'amélioration avec deux ou plusieurs solutions.

## 2° Recommandé-27 - Menachem WITZTUM

a) 1... ♗g3 2. ♜ç2 ♗é4 3. ♖a1 ♜b1♯

b) 1... ♖é2 2. ♜a2 ♖g4 3. ♖a3 ♖×ç3♯

L'amélioration de garde du couple ♖b5/♗h1 est accompagnée par le déclouage du couple ♜b4 ou ♖b4. Voir aussi le problème d'Emanuel Navon (n°21).

## 3° Recommandé-18 - Rodolfo RIVA

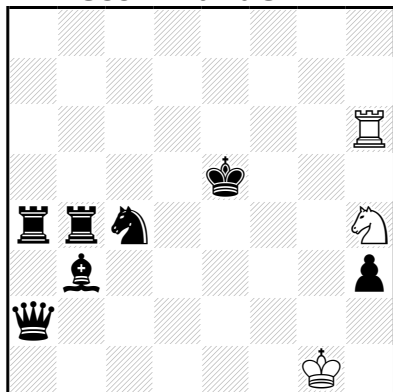
1. ♜×f8 ♖é6 2. ♜b8 ♖d7 3. ♜b5 ♖d4♯

1. ♜×g7 ♗ç4 2. ♜g6 ♗a3 3. ♜ç6 ♗d7♯

Échange de fonction du couple ♖e5/♗b2 (garde passive/ garde active). Le ♖e5 garde initialement la case d6, après son activation, il gardera d6 et c6. Le ♗b2 garde initialement la case c4, après son activation, il gardera c4 et b5.

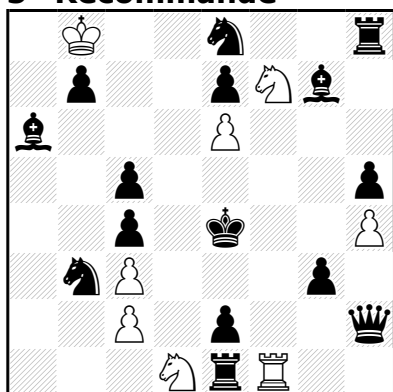
Échange de fonction du couple ♖g7/♗f8 (capture/mat). Thème Zilahi. Tous les coups noirs sont effectués par la ♜g8 avec captures et auto-blocages.

**37 – V.KOPYL,  
G.KOZYURA &  
V.KRIVENKO**  
1° Azemmour  
Batoumi 2013  
4° Recommandé



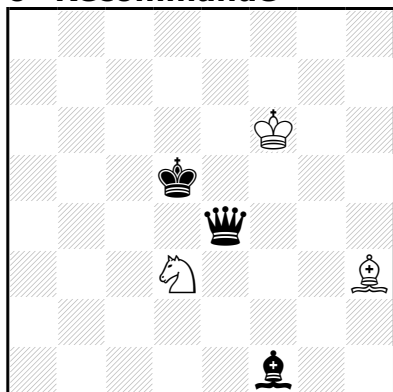
h+3    b) ♞c4→f4    3+7

**47 – P.EINAT**  
1° Azemmour  
Batoumi 2013  
5° Recommandé



h+2,5    3 solutions    8+15

**60 – V. PALIULIONIS**  
1° Azemmour  
Batoumi 2013  
6° Recommandé



h+3    2 solutions    3+3

**4° Recommandé- 37 - Valery KOPYL, Gennady KOZYURA et Valery KRIVENKO**

a) 1. ♞d6 ♜f6 2. ♙é6 ♜f4 3. ♛d5 ♘g6†

b) 1. ♞d5 ♘f5 2. ♜f4 ♘g7 3. ♜ad4 ♜é6†

Cascade d'auto-blocages noirs autour du ♚. Mats modèles.  
Meredith sans pions blancs.

**5° Recommandé- 47 - Paz EINAT**

1... ♜f5 2. ♜f1 ♜×ç5 3. ♜f4 ♘g5†

1... ♘é3 2. ♜d1 ♘g2 3. ♜d5 ♜f4†

1... ♘h6 2. ♙×ç3 ♘g4 3. ♞d4 ♘×ç3†

Jeu cyclique des pièces blanches ♜d1, ♘d1 et ♘f7.

**6° Recommandé-60 - Viktoras PALIULIONIS**

1. ♛b4 ♘ç5 2. ♙ç4 ♘é6 3. ♛d6 ♙g2†

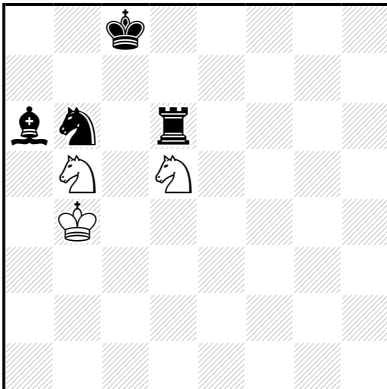
1. ♛d4+ ♙é7 2. ♙g2 ♙d7 3. ♙é4 ♙é6†

Miniatures à mats idéaux. Le couple ♛e4/♙f1 effectue des auto-blocages. Mats du ♙h3 quant à l'amélioration, elle est l'œuvre du couple ♙f6/♘d3. Viktoras m'a envoyé une seconde miniature qui n'a pas été pour la raison suivante : La première version ne contenait que deux solutions thématiques. Le 26 septembre, Viktoras m'a envoyé une correction avec 3 solutions thématiques.

Malheureusement, l'organisation nous a demandé de leur adresser les jugements avant midi du 26 septembre, en une seule page pour le bulletin du congrès. Quand le soir, j'ai trouvé le message de Viktoras. C'était trop tard.



**50 – I.LIND**  
**1° Azemmour**  
**Batoumi 2013**  
**7° Recommandé**



h#2,5 2 solutions 3+4

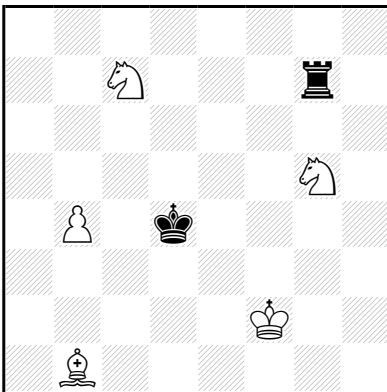
**7° Recommandé-50 - Ingemar LIND**

1... ♖bç7 2. ♙b7 ♘a6 3. ♚d8 ♘×b6♯

1... ♘dç7 2. ♚d8 ♘×a6 3. ♙d7 ♘d6♯

Avant d'améliorer leur position. Les ♘♘ passent par la même case c7 . Quand l'un améliore , l'autre mate. Miniature à mats modèles.

**32 – J.VYSOTSKA**  
**1° Azemmour**  
**Batoumi 2013**  
**8° Recommandé**



h#2,5 b) ♙b1→e6 5+2

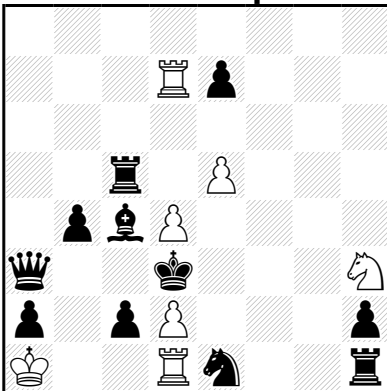
**8° Recommandé- 32 - Julia VYSOTSKA**

a)1... ♘d5 2. ♚ç7 ♘é3 3. ♚ç3 ♘f3♯

b)1... ♘é4 2. ♚g5 ♘ç5 3. ♚és ♘b5♯

Avant d'effectuer des auto-blocages , la ♚g7 doit occuper provisoirement les cases évacuées par les ♘♘ . Miniature à mats idéaux.

**2 – J.ROTENBERG**  
**1° Azemmour**  
**Batoumi 2013**  
**Recommandé spécial**



h#2,5 4 solutions 7+11

**Recommandé spécial-2 - Jacques ROTENBERG**

1... ♚b7 2. ♙d5 ♚×b4 3. ♙é4 ♘f4♯

1... ♚b1 2. ♙ç1=♙ ♚b2 3. ♙é2 ♘f2♯

1... ♘g1 2. ♚a8 ♘é2 3. ♚é4 ♘ç1♯

1... ♘g5 2. ♚×é5 ♘é6 3. ♚é2 ♘ç5♯

Idée avec deux solutions thématiques et deux autres non thématiques. Le ♙ restant immobile.

Les mats préparés en f2 et f4 nécessitent de la part des Noirs d'amener un bloqueur sur e2 ou e4. Si ce bloqueur est une ♚ ou une ♙ il empêchera le mat correspondant et obligera le ♘ à changer de case de mat en allant mater "d l'autre côté », sinon, s'il vient de c2 ou c4, il impliquera l'amélioration » de la position d'une des ♚♚ pour contrôler la case de fuite ainsi octroyée. Anti-dual . Mats modèles.