

2nd "Formula ONE" 2017 : Grand Prix 1 [January 2017]

Carissimi amici scacchisti, riprende il via questa manifestazione per il nostro sito. Una "veloce" (come direbbero i giocatori di Volley) che esprime ormai la necessità dei tempi stretti: la tecnologia moderna ce lo impone.

Auguro a tutti una buona partecipazione e chiedo perdono come sempre delle mie debolezze che certo mostrerò, sia come Giudice che come organizzatore...

Ed ecco il primo tema, che avvia la gara del mese di Gennaio 2017: l'uscita del diagramma è leggermente anticipata perché difficilmente prevedo che potrò farlo alla mezzanotte del 31 dicembre... per ovvie ragioni! Cominciamo:

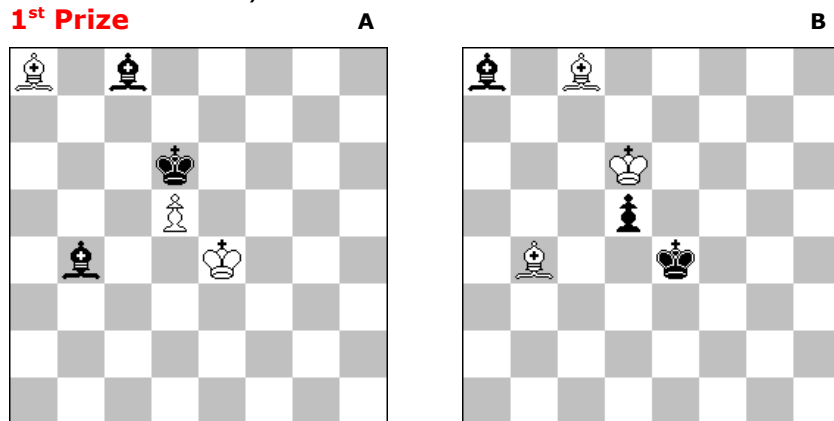
Theme: "H≠ our H= in 2,5/3. Change the color of men in the twin".

No zero positions.

Waldemar TURA

Wola Gulowska Tty 1988

1st Prize



H≠3 (3+3)

B) - change the color of men

B1b5/8/3k4/3P4/1b2K3/8/8/8 - b1B5/8/3K4/3p4/1B2k3/8/8/8

Solution A : **1.Kd7 d6 2.Ba5 Kd5 3.Bd8 Bc6≠**

Solution B : **1.d4 Ke7 2.Ke5 Be6 3.Be4 Bd6≠**

Inviare gli inediti (max. un problema per ciascun Autore) unicamente al seguente indirizzo e-mail: valerio.agostini@gmail.com entro e non oltre le ore 24.00 del 31 gennaio 2017.

Valerio AGOSTINI