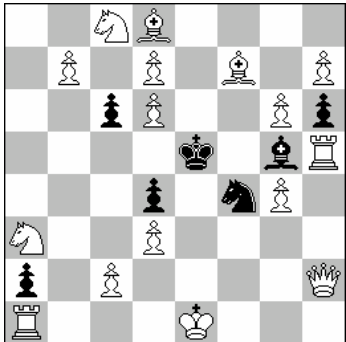
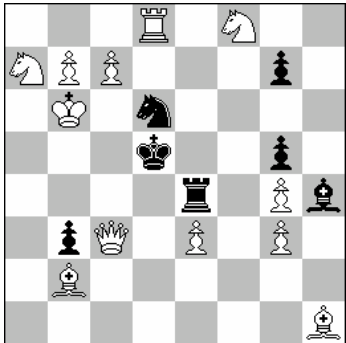
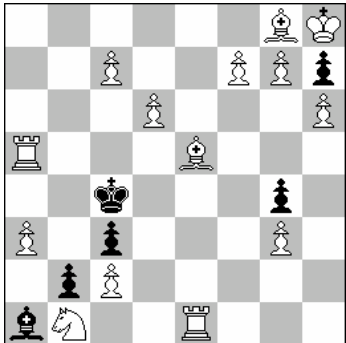
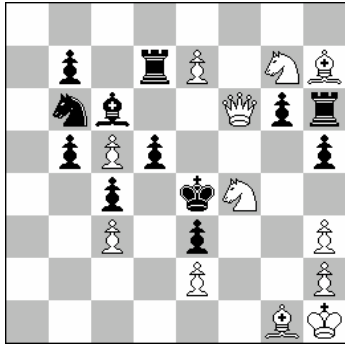


IL BRUTTO ANATROCCOLO - Sezione AUTOMATTI IN 2 O PIU' MOSSE

<p>Alberto ARMENI Orbit 2004 Macedonia</p>  <p>Sm 6 A=diagramma 16+7 B=Pg6>e4 C=+Pn in f6 D=+Pn d6</p>	<p style="text-align: center;">SOLUZIONE</p> <p>A – diagramma : 1.h8=T c5 ; 2.c4 dxc3 ep ; 3.Te8+ Rd4 ; 4.Df2+ Rxd3 ; 5.Dc2+ Rd4 ; 6.0-0-0+ Cd3#</p> <p>B – Pg6 > e4 : 1.h8=C c5 ; 2.c4 dxc3 ep ; 3.Cg6+ Rd4 ; 4.Cc2+ Rxd3 ; 5.0-0-0+ Re4 ; 6.De2+ Cxe2#</p> <p>C - + P nero in f6 : 1.h8=D c5 ; 2.c4 dxc3 ep ; 3.De8+ Rd4 ; 4.Df2+ Rxd3 ; 5.Dc2+ Rd4 ; 6.0-0-0+ Cd3#</p> <p>D - + P nero in d6 : 1.b8=A c5 ; 2.c4 dxc3 ep ; 3.Axd6+ Rd4 ; 4.Cc2+ Rxd3 ; 5.0-0-0+ Re4 ; 6.De2+ Cxe2#</p> <p>Viene realizzato il tema Valladao (arrocco + presa en passant + promozione) ed inoltre l' Allumwandlung nelle 4 posizioni gemellari. Potrebbe essere un task: forse per questo è piaciuto ai solutori e non al giudice!</p>	<p>1</p>
<p>Alessandro CUPPINI Problemesis 2004 Francia</p>  <p>Sm 5 12+7</p>	<p style="text-align: center;">SOLUZIONE</p> <p>GV : 1.c8=D? , Axc3 ; 2.Dd2#</p> <p>GR : 1.c8=A! (zugzwang) 1. ... g6 ; 2.Rc7 (*), Axc3 ; 3.Dxb3+, Rc5 ; 4.Ad4+, Txd4 ; 5.Db5+, Cxb5# (*) - 2.Dd2+?, Rc4 5.Dd4+, Cc4+! 1. ... Axc3 ; 2.Dd2+ (2.Rc7?, A ~!), Rc4 ; 3.Ae6+, Txe6 ; 4.Dd5+, Rb4 ; 5.Dd4+, Cc4#</p> <p>Questo automatto con batterie A + C e T + C non mi pareva male. Forse al giudice il tema non è parso particolarmente originale, ma tenendo conto della relativa <i>povertà</i> del concorso, penso che meritasse qualcosa: in fondo una Lode non si rifiuta a nessuno!</p>	<p>2</p>
<p>Alberto ARMENI Suomen Tethavaniekat 1999 Finlandia</p>  <p>Sm 9 14+6</p>	<p style="text-align: center;">SOLUZIONE</p> <p>1.Td5 Rxd5 ; 2.c8=T Re6 ; 3.f8=C++ Rf5 ; 4.Axh7+ Rg5 ; 5.Ag6 Rxh6 ; 6.g8=A Rg5 ; 7.Cxc3 Rh6 ; 8.Ce4 b1= ~ ; 9.Ag7+ Axc7#</p> <p>se 7... b1= ~ ; 8.Ce4+ etc.</p> <p>Tre sottopromozioni bianche per costringere il Re nero in h6, con solo 3 mosse di scacco su 9.</p>	<p>3</p>

Alberto ARMENI
Schach 2004
Germania



Sm 3

12+12

SOLUZIONE

GR : 1.**Cxd5!** (2.Df4+, Rxd5 ; 3.De5+, Rxe5#)

1. ... Txd5 ; 2.Dh4+, Re5 ; 3.Dd4+, Txd4#

1. ... Cxd5 ; 2.De6+, Rf4 ; 3.Dxe3+, Cxe3#

1. ... Txe7 ; 2.Dxe7+, Rxd5 ; 3.De5+, Rxe5#

Trasformazione di una batteria nera mascherata.

